



ห้อง 108 - 110 อาคารแอร์พอร์ต บิซิเนส พาร์ค 90 ถนนมหิตล ตำบลหายยา อำเภอเมือง เชียงใหม่ 50100  
โทร (053) 294-100 โทรสาร (053) 294-199 E-mail : chmai@boi.go.th

## ภาวะการส่งเสริมการลงทุนภาคเหนือตอนบน ไตรมาสที่ 3 ของปี 2561

### 1. ภาพรวมการส่งเสริมการลงทุนภาคเหนือตอนบน ไตรมาสที่ 3 ของปี 2561

#### ● การขอรับการส่งเสริม

การขอรับการส่งเสริมการลงทุน ตั้งแต่ มกราคม - กันยายน 2561 มีจำนวน 1,125 โครงการ มูลค่าเงินลงทุน 377,054 ล้านบาท โดยเป็นโครงการที่ตั้งอยู่ในพื้นที่ภาคเหนือตอนบน 43 โครงการ เงินลงทุน 5,606 ล้านบาท

#### ● การอนุมัติให้การส่งเสริม

การอนุมัติให้การส่งเสริมการลงทุน ตั้งแต่ มกราคม - กันยายน 2561 ทั้งสิ้น 1,118 โครงการ มูลค่าเงินลงทุน 466,510 ล้านบาท โดยเป็นโครงการที่ตั้งอยู่ในพื้นที่ภาคเหนือตอนบน 38 โครงการ เงินลงทุน 6,130 ล้านบาท

#### ● การออกบัตรส่งเสริม

ตั้งแต่ มกราคม - กันยายน 2561 ทั้งสิ้น 1,082 โครงการ มูลค่าเงินลงทุน 424,300 ล้านบาท โดยเป็นโครงการที่ตั้งอยู่ในพื้นที่ภาคเหนือตอนบน 44 โครงการ เงินลงทุน 7,491 ล้านบาท

#### ภาพรวมการส่งเสริมการลงทุนในภาคเหนือตอนบน ตั้งแต่ มกราคม - กันยายน 2561

ขั้นตอน	จำนวนโครงการ	เงินลงทุน (ล้านบาท)
การขอรับการส่งเสริม	43	5,606
การอนุมัติให้การส่งเสริม	38	6,130
การออกบัตรส่งเสริม	44	7,491

## 2. การขอรับการส่งเสริม

### 2.1 การขอรับการส่งเสริมในพื้นที่ภาคเหนือตอนบนแยกตามหมวดอุตสาหกรรม

- และหมวดบริการและสาธารณูปโภค ได้รับความสนใจลงทุนมากที่สุด มีคำขอรับการส่งเสริม 16 โครงการ มูลค่าการลงทุนรวม 2,196 ล้านบาท คิดเป็นร้อยละ 39 ของมูลค่าการลงทุนทั้งหมด รองลงมาได้แก่ หมวดเกษตรกรรมและผลิตผลการเกษตร มี 10 โครงการ คิดเป็นร้อยละ 20 ของมูลค่าการลงทุนทั้งหมด และหมวดอุตสาหกรรมเบา หมวดผลิตภัณฑ์โลหะเครื่องจักรและอุปกรณ์ขนส่ง มีคำขอรับการส่งเสริม หมวดละ 6 โครงการ คิดเป็นร้อยละ 25 ของมูลค่าการลงทุนทั้งหมด

#### คำขอรับการส่งเสริมการลงทุนในพื้นที่ภาคเหนือตอนบนจำแนกตามหมวดอุตสาหกรรม

หมวดอุตสาหกรรม	จำนวนโครงการ	เงินลงทุน (ล้านบาท)
เกษตรกรรมและผลิตผลการเกษตร	10	1,109
แร่ เซรามิกส์ และโลหะขั้นมูลฐาน	2	342
อุตสาหกรรมเบา	6	1,377
ผลิตภัณฑ์โลหะเครื่องจักร และอุปกรณ์ขนส่ง	3	560
เครื่องใช้ไฟฟ้าและอิเล็กทรอนิกส์	6	22
เคมีภัณฑ์พลาสติก และกระดาษ	-	-
บริการและสาธารณูปโภค	16	2,196
รวม	43	5,606

### 2.2 การกระจายตามสัดส่วนผู้ถือหุ้น : ส่วนใหญ่เป็นโครงการที่ต่างชาติถือหุ้นทั้งสิ้น

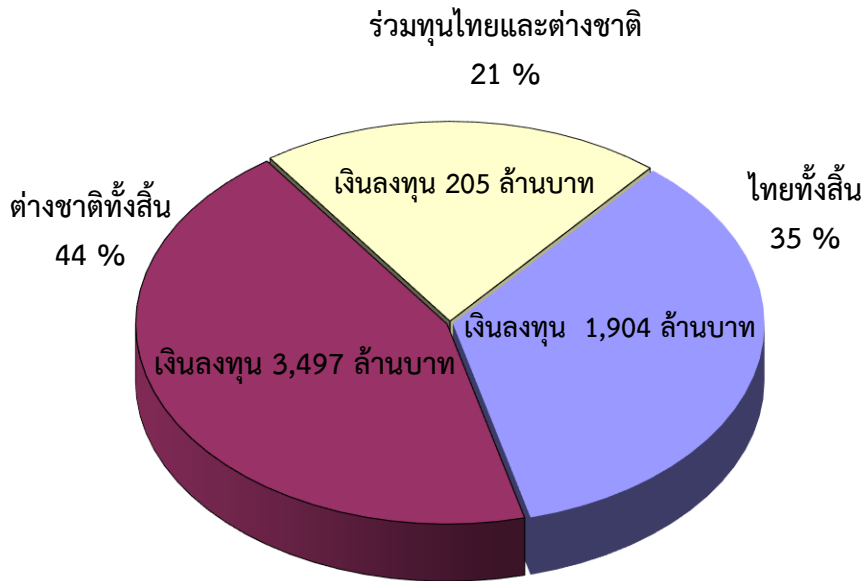
- ต่างชาติลงทุนทั้งสิ้น จำนวน 19 โครงการ คิดเป็นสัดส่วนร้อยละ 44 ของจำนวนโครงการ ที่ขอรับการส่งเสริมทั้งหมด เงินลงทุน 3,497 ล้านบาท คิดเป็นสัดส่วนร้อยละ 62 ของมูลค่าการลงทุนทั้งหมด
- ไทยถือหุ้นทั้งสิ้น จำนวน 15 โครงการ คิดเป็นสัดส่วนร้อยละ 35 ของจำนวนโครงการ ที่ขอรับการส่งเสริมทั้งหมด เงินลงทุน 1,904 ล้านบาท คิดเป็นสัดส่วนร้อยละ 34 ของมูลค่าการลงทุนทั้งหมด

#### คำขอรับการส่งเสริมการลงทุนในพื้นที่ภาคเหนือตอนบนจำแนกตามการถือหุ้น

การถือหุ้น	จำนวนโครงการ	เงินลงทุน (ล้านบาท)
ไทยทั้งสิ้น	15	1,904
ต่างชาติทั้งสิ้น	19	3,497
ร่วมทุนไทยและต่างชาติ	9	205
รวม	43	5,606

โครงการที่ต่างชาติถือหุ้นทั้งสิ้น มีสัดส่วนมากที่สุด

ร้อยละ 44 ของจำนวนโครงการทั้งหมด



2.3 ที่ตั้งโครงการลงทุน : กระจุกตัวในจังหวัดเชียงใหม่มากที่สุด

- ค่าขอรับการส่งเสริมกระจุกตัวในจังหวัดเชียงใหม่มากที่สุด โดยมีค่าขอรับการส่งเสริม 22 โครงการ คิดเป็นร้อยละ 51 ของจำนวนโครงการทั้งหมด เงินลงทุน 1,930 ล้านบาท คิดเป็นร้อยละ 34 ของมูลค่าการลงทุนทั้งหมด
- การลงทุนในจังหวัดลำพูนมีมากเป็นอันดับที่ 2 โดยมีค่าขอรับการส่งเสริม 14 โครงการ เงินลงทุน 2,488 ล้านบาท

การกระจายของแหล่งที่ตั้งจำแนกรายจังหวัดในภาคเหนือตอนบน

8 จังหวัดภาคเหนือตอนบน	จำนวนโครงการ	เงินลงทุน (ล้านบาท)
เชียงราย	4	194
เชียงใหม่	22	1,930
ลำปาง	1	30
ลำพูน	14	2,488
แพร่	2	964
น่าน	-	-
พะเยา	-	-
แม่ฮ่องสอน	-	-
<b>รวม</b>	<b>43</b>	<b>5,606</b>

### 3. การอนุมัติให้การส่งเสริม

โครงการที่ได้รับอนุมัติให้การส่งเสริมในภาคเหนือตอนบน มีจำนวน 38 โครงการ มูลค่าการลงทุนทั้งสิ้น 6,130 ล้านบาท มีการลงทุนในพื้นที่ต่าง ๆ ซึ่งสอดคล้องกับนโยบายรัฐบาล ดังนี้

#### 3.1 การอนุมัติให้การส่งเสริมในพื้นที่เป้าหมาย

- โครงการที่ได้รับอนุมัติลงทุนในเขตพัฒนาเศรษฐกิจพิเศษชายแดน ในกิจการผลิตยางเครพ จำนวน 1 โครงการ มูลค่าเงินลงทุน 30 ล้านบาท ตั้งอยู่ที่จังหวัดเชียงราย
- โครงการที่ได้รับอนุมัติลงทุนในพื้นที่ 20 จังหวัดที่มีรายได้ต่อหัวต่ำ ในกิจการผลิตไฟฟ้าจากพลังงานแสงอาทิตย์ จำนวน 1 โครงการ เงินลงทุน 225 ล้านบาท ตั้งอยู่จังหวัดแพร่

#### 3.2 การอนุมัติให้การส่งเสริมตามมาตรการพิเศษ

โครงการที่ได้รับอนุมัติให้การส่งเสริมตามมาตรการส่งเสริมการลงทุนเพื่อปรับปรุงประสิทธิภาพการผลิตจำนวน 3 โครงการ เงินลงทุน 165 ล้านบาท รายละเอียดดังนี้

- โครงการลงทุนในการปรับเปลี่ยนเครื่องจักรเพื่อเพิ่มประสิทธิภาพการผลิต ของกิจการผลิตข้าวโพดกระป๋องในจังหวัดเชียงใหม่ 1 โครงการ เงินลงทุน 106 ล้านบาท
- โครงการลงทุนเพื่อการประหยัดพลังงาน การใช้พลังงานทดแทน หรือการลดผลกระทบต่อสิ่งแวดล้อม ของกิจการผลิตผลิตภัณฑ์อิเล็กทรอนิกส์จำนวน 1 โครงการ เงินลงทุน 15 ล้านบาท และกิจการผลิตชิ้นส่วนโลหะขึ้นรูป 1 โครงการ เงินลงทุน 44 ล้านบาท

#### โครงการที่ได้รับอนุมัติให้การส่งเสริมการลงทุนในพื้นที่ภาคเหนือตอนบน จำแนกตามหมวดอุตสาหกรรม

หมวดอุตสาหกรรม	จำนวนโครงการ	เงินลงทุน (ล้านบาท)
เกษตรกรรมและผลิตผลการเกษตร	9	1,530
แร่ เซรามิกส์ และโลหะขั้นมูลฐาน	2	342
อุตสาหกรรมเบา	5	705
ผลิตภัณฑ์โลหะเครื่องจักร และอุปกรณ์ขนส่ง	3	560
เครื่องใช้ไฟฟ้าและอิเล็กทรอนิกส์	3	8
เคมีภัณฑ์พลาสติก และกระดาษ	-	-
บริการและสาธารณูปโภค	16	2,985
<b>รวม</b>	<b>38</b>	<b>6,130</b>