

# โอกาสการลงทุนและสิทธิประโยชน์ สำหรับการลงทุนในพื้นที่ภาคเหนือ

หิรัญญา สุจินัย

เลขาธิการคณะกรรมการส่งเสริมการลงทุน

4 เมษายน 2559

## 1. สถิติการส่งเสริมการลงทุนในพื้นที่ภาคเหนือ

## 2. มาตรการส่งเสริมการลงทุนในปัจจุบัน

- สิทธิประโยชน์พื้นฐานตามประเภทกิจการ (Activity-based Incentives)
- สิทธิประโยชน์เพิ่มเติม
  - สิทธิประโยชน์เพิ่มเติมตามคุณค่าของโครงการ (Merit-based Incentives)
  - สิทธิประโยชน์เพิ่มเติมตามที่ตั้งของโครงการ (Area-based Incentives)
  - สิทธิประโยชน์เพิ่มเติมสำหรับคลัสเตอร์และอุตสาหกรรมเป้าหมาย (Cluster-based Incentives)
  - สิทธิประโยชน์เพิ่มเติมสำหรับ SMEs
  - สิทธิประโยชน์เพิ่มเติมเพื่อเร่งรัดการลงทุน
- มาตรการส่งเสริมการลงทุนท้องถิ่น
- มาตรการปรับปรุงประสิทธิภาพการผลิต

## 3. การให้บริการแก่ SMEs

## 1. สถิติการส่งเสริมการลงทุนในพื้นที่ภาคเหนือ

## 2. มาตรการส่งเสริมการลงทุนในปัจจุบัน

- สิทธิประโยชน์พื้นฐานตามประเภทกิจการ (Activity-based Incentives)
- สิทธิประโยชน์เพิ่มเติม
  - สิทธิประโยชน์เพิ่มเติมตามคุณค่าของโครงการ (Merit-based Incentives)
  - สิทธิประโยชน์เพิ่มเติมตามที่ตั้งของโครงการ (Area-based Incentives)
  - สิทธิประโยชน์เพิ่มเติมสำหรับคลัสเตอร์และอุตสาหกรรมเป้าหมาย (Cluster-based Incentives)
  - สิทธิประโยชน์เพิ่มเติมสำหรับ SMEs
  - สิทธิประโยชน์เพิ่มเติมเพื่อเร่งรัดการลงทุน
- มาตรการส่งเสริมการลงทุนท้องถิ่น
- มาตรการปรับปรุงประสิทธิภาพการผลิต

## 3. การให้บริการแก่ SMEs

# สถิติการอนุมัติให้การส่งเสริมการลงทุนในภาคเหนือ (มูลค่าเงินลงทุน)

## เงินลงทุนโครงการที่ได้รับส่งเสริมในภาคเหนือปี 2558

คิดเป็นร้อยละ 5 ของมูลค่าโครงการที่ได้รับส่งเสริมทั่วประเทศ

หน่วย: ล้านบาท

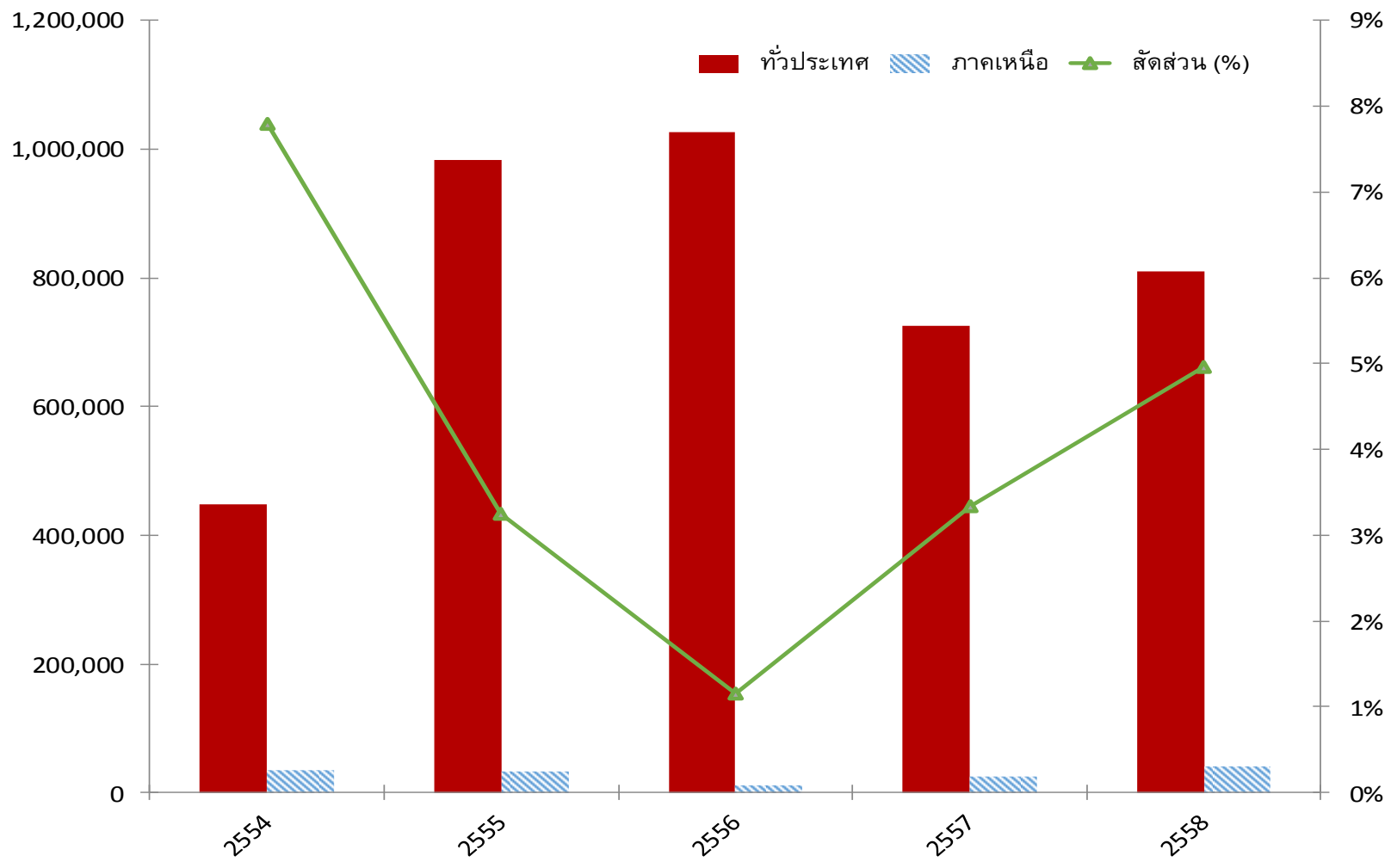
	2554	2555	2556	2557	2558
<b>ทั่วประเทศ</b>	<b>447,326</b>	<b>983,570</b>	<b>1,026,298</b>	<b>724,737</b>	<b>809,384</b>
<b>ภาคเหนือ</b>	<b>34,849</b>	<b>31,934</b>	<b>11,815</b>	<b>24,140</b>	<b>40,196</b>
กำแพงเพชร	9,913	1,884	1,490	1,628	1,364
เชียงราย	1,827	321	1,468	370	5,938
เชียงใหม่	849	826	860	737	2,312
ตาก	1,924	0	532	40	690
นครสวรรค์	3,749	8,137	392	4,461	1,498
น่าน	39	0	15	36	0
พะเยา	0	31	185	0	0
พิจิตร	634	450	1,875	0	3,330
พิษณุโลก	510	417	901	209	10,356
เพชรบูรณ์	10,144	1,174	79	6,458	810
แพร่	107	28	100	363	1,233
แม่ฮ่องสอน	90	190	0	0	330
ลำปาง	495	7,866	283	436	490
ลำพูน	3,595	8,175	3,073	2,308	10,854
สุโขทัย	313	1,358	342	2,550	990
อุตรดิตถ์	383	27	0	2,461	0
อุทัยธานี	277	1,050	219	2,083	0
<b>สัดส่วน (%)</b>	<b>7.8%</b>	<b>3.2%</b>	<b>1.2%</b>	<b>3.3%</b>	<b>5.0%</b>

# สถิติการอนุมัติให้การส่งเสริมการลงทุนในภาคเหนือ (มูลค่าเงินลงทุน)

## เงินลงทุนโครงการที่ได้รับส่งเสริมในภาคเหนือปี 2558

คิดเป็นร้อยละ 5 ของมูลค่าโครงการที่ได้รับส่งเสริมทั่วประเทศ

มูลค่าเงินลงทุน (ล้านบาท)

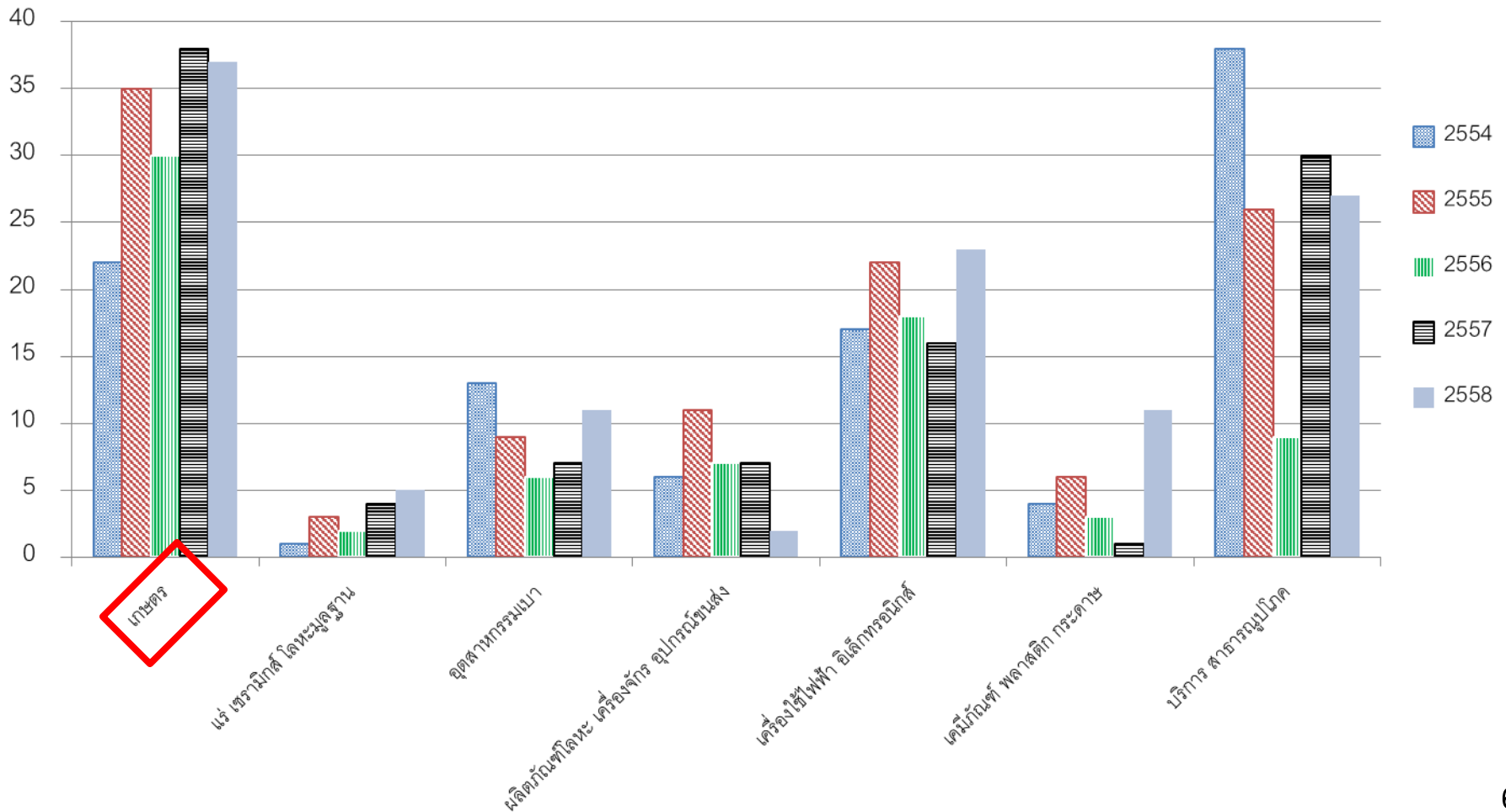




# สถิติการอนุมัติให้การส่งเสริมการลงทุนในภาคเหนือ (จำนวนโครงการ) แยกรายหมวดอุตสาหกรรม

- ส่วนใหญ่เป็นกิจการในหมวดเกษตรกรรมและผลิตผลจากการเกษตร ในปี 2558 คิดเป็นร้อยละ 32 ของจำนวนโครงการที่ได้รับส่งเสริมในภาคเหนือ

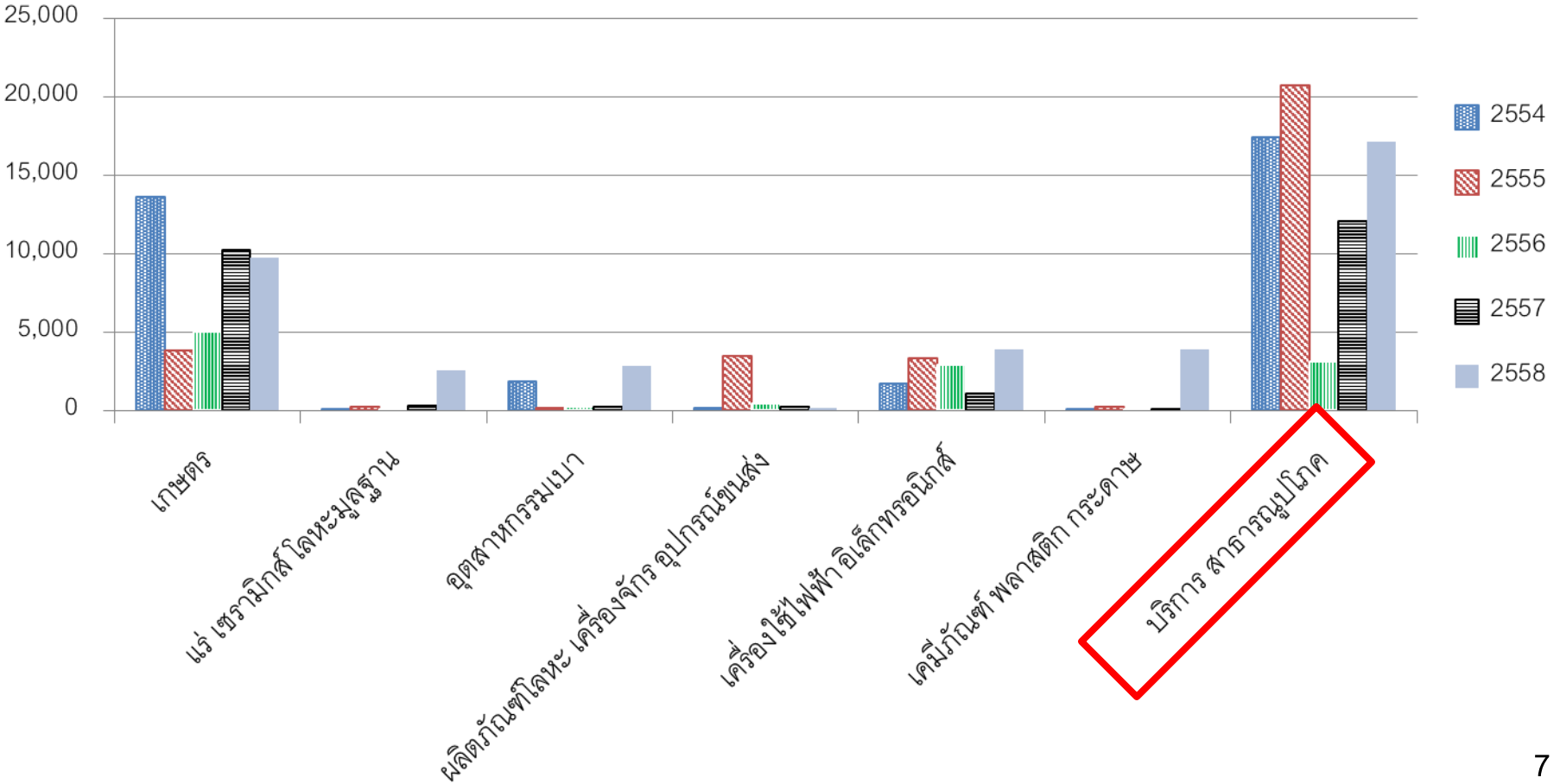
จำนวนโครงการ



# สถิติการอนุมัติให้การส่งเสริมการลงทุนในภาคเหนือ (มูลค่าเงินลงทุน) แยกรายหมวดอุตสาหกรรม

- ส่วนใหญ่เป็นกิจการในหมวดกิจการบริการและสาธารณูปโภค
- ในปี 2558 คิดเป็นร้อยละ 43 ของมูลค่าเงินลงทุนของโครงการที่ได้รับส่งเสริมในภาคเหนือ

มูลค่าเงินลงทุน (ล้านบาท)



## 1. สถิติการส่งเสริมการลงทุนในพื้นที่ภาคเหนือ

## 2. มาตรการส่งเสริมการลงทุนในปัจจุบัน

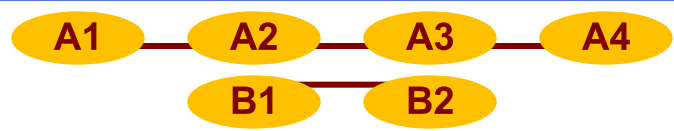
- สิทธิประโยชน์พื้นฐานตามประเภทกิจการ (Activity-based Incentives)
- สิทธิประโยชน์เพิ่มเติม
  - สิทธิประโยชน์เพิ่มเติมตามคุณค่าของโครงการ (Merit-based Incentives)
  - สิทธิประโยชน์เพิ่มเติมตามที่ตั้งของโครงการ (Area-based Incentives)
  - สิทธิประโยชน์เพิ่มเติมสำหรับคลัสเตอร์และอุตสาหกรรมเป้าหมาย (Cluster-based Incentives)
  - สิทธิประโยชน์เพิ่มเติมสำหรับ SMEs
  - สิทธิประโยชน์เพิ่มเติมเพื่อเร่งรัดการลงทุน
- มาตรการส่งเสริมการลงทุนท้องถิ่น
- มาตรการปรับปรุงประสิทธิภาพการผลิต

## 3. การให้บริการแก่ SMEs



# สรุปมาตรการส่งเสริมการลงทุนในปัจจุบัน

## 1 สิทธิประโยชน์พื้นฐานตามประเภทกิจการ (Activity-based Incentives)



### สิทธิประโยชน์เพิ่มเติม

2	<b>Merit-based</b>	R&D, ปรึกษากองทุน, IP Licensing Fee, ฝึกอบรมเทคโนโลยี, พัฒนา Local Supplier, ออกแบบ
3	<b>Area-based</b>	<ul style="list-style-type: none"> <li>นิคม/เขตอุตสาหกรรมที่ได้รับส่งเสริม</li> <li>เขตวิทยาศาสตร์และเทคโนโลยี</li> <li>จังหวัดที่มีรายได้ต่อหัวต่ำ 20 จังหวัด</li> </ul> <ul style="list-style-type: none"> <li>จังหวัดชายแดนภาคใต้ (สิ้นสุดปี 2560)</li> <li>เขตพัฒนาเศรษฐกิจพิเศษ (สิ้นสุดปี 2560 และบางกิจการสิ้นสุด มิ.ย. 2559)</li> </ul>
4	<b>Cluster-based</b>	<ul style="list-style-type: none"> <li><u>Super Cluster</u> : ยานยนต์ อิเล็กทรอนิกส์ ปีโตรเคมี ดิจิทัล อากาศยาน อุปกรณ์อัตโนมัติและหุ่นยนต์ และนวัตกรรมด้านอาหาร</li> <li><u>คลัสเตอร์เป้าหมายอื่นๆ</u> : เกษตรแปรรูป สิ่งทอและเครื่องนุ่งห่ม (สิ้นสุดปี 2559)</li> </ul>
5	<b>SMEs</b>	ผ่อนปรนเงื่อนไข และเพิ่มสิทธิประโยชน์ 38 กิจการที่ SMEs มีศักยภาพ (สิ้นสุดปี 2560)
6	<b>เร่งรัดการลงทุน</b>	เพิ่มสิทธิประโยชน์ หากมีการลงทุนจริงภายในปี 2559 (สำหรับคำขอ ม.ค. 2557 – มิ.ย. 2559)

## 7 มาตรการส่งเสริมการลงทุนท้องถิ่น (สิ้นสุดปี 2559)

- กิจการแปรรูปผลผลิตทางการเกษตร / กิจการศูนย์จำหน่ายผลิตภัณฑ์ชุมชน / กิจการพัฒนาแหล่งท่องเที่ยวชุมชน

## 8 มาตรการปรับปรุงประสิทธิภาพการผลิต (สิ้นสุดปี 2560)

- ปรับเปลี่ยนเครื่องจักร เพื่อประหยัดพลังงาน ใช้พลังงานทดแทน และลดผลกระทบต่อสิ่งแวดล้อม
- ปรับเปลี่ยนเครื่องจักร เพื่อเพิ่มประสิทธิภาพการผลิต เช่น Automation
- ลงทุนด้าน R&D หรือออกแบบทางวิศวกรรม เพื่อปรับปรุงประสิทธิภาพ

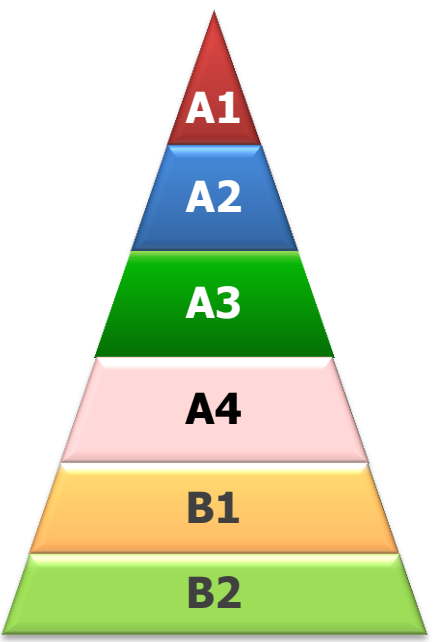
## 1. สถิติการส่งเสริมการลงทุนในพื้นที่ภาคเหนือ

## 2. มาตรการส่งเสริมการลงทุนในปัจจุบัน

- สิทธิประโยชน์พื้นฐานตามประเภทกิจการ (Activity-based Incentives)
- สิทธิประโยชน์เพิ่มเติม
  - สิทธิประโยชน์เพิ่มเติมตามคุณค่าของโครงการ (Merit-based Incentives)
  - สิทธิประโยชน์เพิ่มเติมตามที่ตั้งของโครงการ (Area-based Incentives)
  - สิทธิประโยชน์เพิ่มเติมสำหรับคลัสเตอร์และอุตสาหกรรมเป้าหมาย (Cluster-based Incentives)
  - สิทธิประโยชน์เพิ่มเติมสำหรับ SMEs
  - สิทธิประโยชน์เพิ่มเติมเพื่อเร่งรัดการลงทุน
- มาตรการส่งเสริมการลงทุนท้องถิ่น
- มาตรการปรับปรุงประสิทธิภาพการผลิต

## 3. การให้บริการแก่ SMEs

# 1 สิทธิประโยชน์ตามประเภทกิจการ (Activity-based Incentives)



- A1:** อุตสาหกรรมฐานความรู้ / กิจการที่ลงทุนในสินทรัพย์ถาวรไม่สูง เน้น R&D ซึ่งสำคัญอย่างมากต่อการพัฒนาขีดความสามารถของประเทศในระยะยาว
- A2:** โครงสร้างพื้นฐานเพื่อพัฒนาประเทศ กิจการที่ใช้เทคโนโลยีสูง กิจการด้านสิ่งแวดล้อม และอุตสาหกรรมพื้นฐานสำคัญที่มีลงทุนในประเทศน้อยหรือยังไม่มี
- A3:** กิจการใช้เทคโนโลยีสูงที่สำคัญต่อการพัฒนาประเทศ โดยมีฐานผลิตอยู่บ้างแล้ว
- A4:** กิจการที่มีระดับเทคโนโลยีไม่เท่า A1-A3 แต่ช่วยสร้างมูลค่าเพิ่มแก่วัตถุดิบในประเทศ และเสริมสร้าง Value Chain
- B1-B2:** อุตสาหกรรมสนับสนุนที่ใช้เทคโนโลยีไม่สูง แต่ยังสำคัญต่อ Value Chain

	ยกเว้นภาษีเงินได้นิติบุคคล	ยกเว้นอากรเครื่องจักร	ยกเว้นอากรวัตถุดิบผลิตเพื่อส่งออก	Non-tax
A1	8 ปี (ไม่จำกัดวงเงิน)	✓	✓	✓
A2	8 ปี	✓	✓	✓
A3	5 ปี	✓	✓	✓
A4	3 ปี	✓	✓	✓
B1	-	✓	✓	✓
B2	-	-	-	✓

กลุ่ม	ตัวอย่างประเภทกิจการ
<b>A1</b>	<ul style="list-style-type: none"><li>• กิจการวิจัยและพัฒนา</li><li>• กิจการเทคโนโลยีชีวภาพ</li><li>• กิจการออกแบบทางอิเล็กทรอนิกส์</li><li>• กิจการบริการออกแบบและพัฒนาผลิตภัณฑ์เชิงสร้างสรรค์</li><li>• กิจการนิคมหรือเขตอุตสาหกรรมด้านเทคโนโลยี</li><li>• กิจการ <b>Data Center</b> และกิจการ <b>Cloud Service</b></li></ul>
<b>A2</b>	<ul style="list-style-type: none"><li>• กิจการผลิตสารออกฤทธิ์ (<b>Active Ingredient</b>) จากวัตถุดิบทางธรรมชาติ</li><li>• กิจการผลิตเส้นใยที่มีคุณสมบัติพิเศษ</li><li>• กิจการผลิตชิ้นส่วนยานพาหนะที่ใช้เทคโนโลยีขั้นสูง</li><li>• กิจการผลิตชิ้นส่วนในกลุ่ม <b>Organics and Printed Electronics (OPE)</b></li><li>• กิจการผลิตพลังงานไฟฟ้าจากพลังงานหมุนเวียน</li><li>• กิจการขนส่งทางราง และกิจการขนส่งทางเรือ</li></ul>

กลุ่ม	ตัวอย่างประเภทกิจการ
<b>A3</b>	<ul style="list-style-type: none"><li>• กิจการผลิตปุ๋ยชีวภาพ ปุ๋ยอินทรีย์ ปุ๋ยอินทรีย์เคมีนาโน และสารป้องกันกำจัดศัตรูพืชชีวภัณฑ์</li><li>• กิจการผลิตหรือถนอมอาหาร เครื่องดื่ม วัตถุเจือปนอาหาร (Food Additive) หรือสิ่งปรุงแต่งอาหาร (Food Ingredient) โดยใช้เทคโนโลยีที่ทันสมัย</li><li>• กิจการผลิตเครื่องยนต์สำหรับยานพาหนะ</li><li>• กิจการนิคมหรือเขตอุตสาหกรรมเฉพาะทาง เช่น Logistics Park, Movie Town</li></ul>
<b>A4</b>	<ul style="list-style-type: none"><li>• กิจการผลิตผลิตภัณฑ์จากผลพลอยได้หรือเศษวัสดุทางการเกษตร</li><li>• กิจการผลิตเส้นใยรีไซเคิล (Recycled Fiber)</li><li>• กิจการอบ-ชุบโลหะ (Heat Treatment)</li><li>• กิจการประกอบเครื่องจักร และ/หรืออุปกรณ์เครื่องจักร</li><li>• กิจการผลิตผลิตภัณฑ์จากกระดาษปลอดเชื้อ</li></ul>

## 1. สถิติการส่งเสริมการลงทุนในพื้นที่ภาคเหนือ

## 2. มาตรการส่งเสริมการลงทุนในปัจจุบัน

- สิทธิประโยชน์พื้นฐานตามประเภทกิจการ (Activity-based Incentives)
- สิทธิประโยชน์เพิ่มเติม

➤ สิทธิประโยชน์เพิ่มเติมตามคุณค่าของโครงการ (Merit-based Incentives)

➤ สิทธิประโยชน์เพิ่มเติมตามที่ตั้งของโครงการ (Area-based Incentives)

➤ สิทธิประโยชน์เพิ่มเติมสำหรับคลัสเตอร์และอุตสาหกรรมเป้าหมาย (Cluster-based Incentives)

➤ สิทธิประโยชน์เพิ่มเติมสำหรับ SMEs

➤ สิทธิประโยชน์เพิ่มเติมเพื่อเร่งรัดการลงทุน

- มาตรการส่งเสริมการลงทุนท้องถิ่น
- มาตรการปรับปรุงประสิทธิภาพการผลิต

## 3. การให้บริการแก่ SMEs

## ประเภทเงินลงทุน / ค่าใช้จ่าย

Cap เพิ่มเติม  
(% ของเงินลงทุน/  
ค่าใช้จ่ายที่เกิดขึ้น)1. R&D ทั้งทำเอง ว่าจ้างผู้อื่นในประเทศ หรือ  
ร่วมวิจัยกับองค์กรในต่างประเทศ

200%

2. การสนับสนุนกองทุนพัฒนาเทคโนโลยีและ  
บุคลากร สถาบันการศึกษา ศูนย์ฝึกอบรม  
เฉพาะทาง สถาบันวิจัย หน่วยงานรัฐ  
ด้านวิทยาศาสตร์และเทคโนโลยี

100%

3. ค่าธรรมเนียมการใช้สิทธิเทคโนโลยีที่พัฒนา  
จากแหล่งในประเทศ

100%

4. การฝึกอบรมด้านเทคโนโลยีขั้นสูง

100%

5. การพัฒนา Local Supplier ที่มีหุ้นไทยไม่น้อย  
กว่า 51% ในการฝึกอบรมด้านเทคโนโลยีขั้นสูง  
และการให้ความช่วยเหลือทางเทคนิค

100%

6. การออกแบบผลิตภัณฑ์และบรรจุภัณฑ์  
ทั้งทำเอง หรือว่าจ้างผู้อื่นในประเทศ

100%

ให้สิทธิประโยชน์เพิ่มเติมตามสัดส่วน  
เงินลงทุนหรือค่าใช้จ่ายดังนี้เงินลงทุน/ค่าใช้จ่าย  
ต่อยอดขายรวม  
ใน 3 ปีแรกยกเว้น CIT  
เพิ่มเติม  
โดยให้มี Cap  
เพิ่มขึ้น  
ตามที่กำหนด1% หรือ  $\geq 200$  ลบ.

1 ปี

2% หรือ  $\geq 400$  ลบ.

2 ปี

3% หรือ  $\geq 600$  ลบ.

3 ปี

## 1. สถิติการส่งเสริมการลงทุนในพื้นที่ภาคเหนือ

## 2. มาตรการส่งเสริมการลงทุนในปัจจุบัน

- สิทธิประโยชน์พื้นฐานตามประเภทกิจการ (Activity-based Incentives)
- สิทธิประโยชน์เพิ่มเติม
  - สิทธิประโยชน์เพิ่มเติมตามคุณค่าของโครงการ (Merit-based Incentives)
  - สิทธิประโยชน์เพิ่มเติมตามที่ตั้งของโครงการ (Area-based Incentives)
  - สิทธิประโยชน์เพิ่มเติมสำหรับคลัสเตอร์และอุตสาหกรรมเป้าหมาย (Cluster-based Incentives)
  - สิทธิประโยชน์เพิ่มเติมสำหรับ SMEs
  - สิทธิประโยชน์เพิ่มเติมเพื่อเร่งรัดการลงทุน
- มาตรการส่งเสริมการลงทุนท้องถิ่น
- มาตรการปรับปรุงประสิทธิภาพการผลิต

## 3. การให้บริการแก่ SMEs



# 3 สิทธิประโยชน์เพิ่มเติมเชิงพื้นที่ (Area-based Incentives)



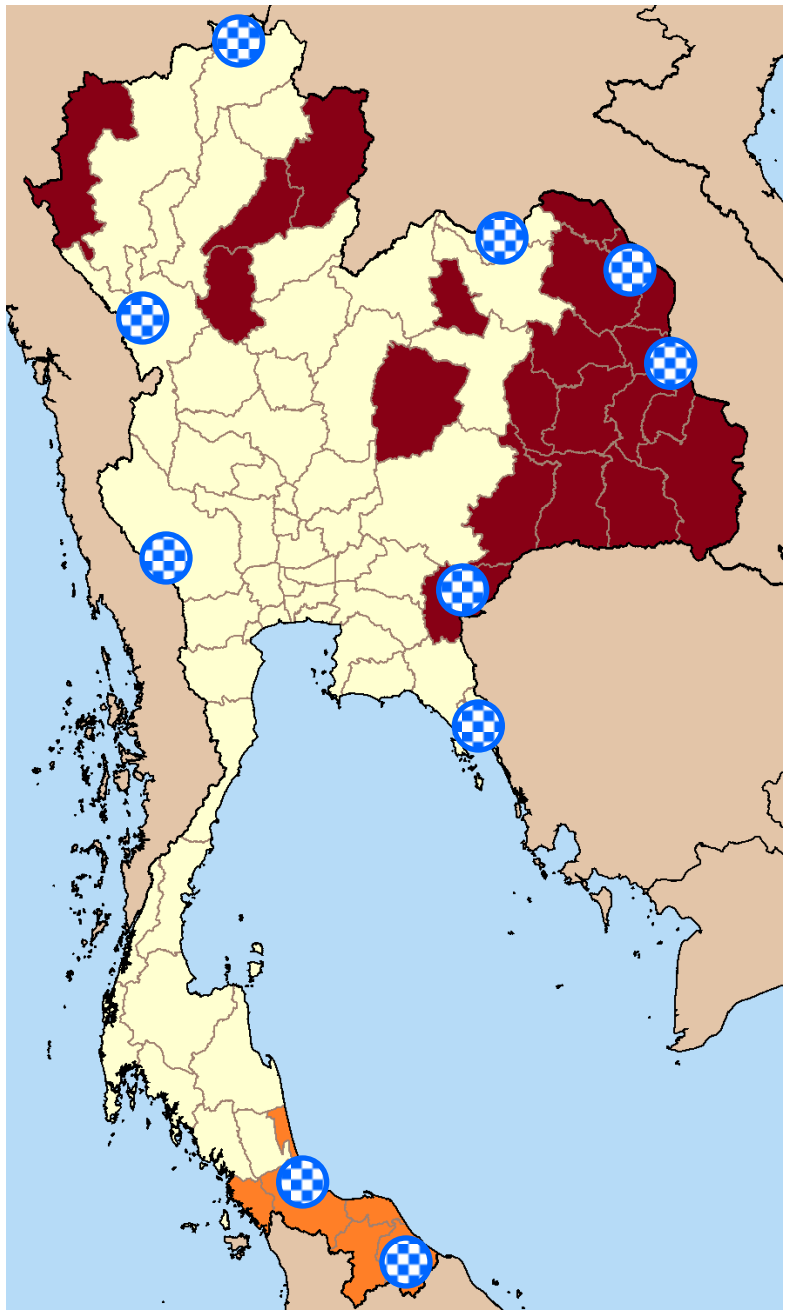
**จังหวัดที่มีรายได้ต่อหัวต่ำ 20 จังหวัด**  
 (กาฬสินธุ์ ชัยภูมิ นครพนม น่าน บึงกาฬ บุรีรัมย์  
 เพชร มหาสารคาม มุกดาหาร แม่ฮ่องสอน ยโสธร  
 ร้อยเอ็ด ศรีสะเกษ สกลนคร สระแก้ว สุโขทัย  
 สุรินทร์ หนองบัวลำภู อุบลราชธานี อำนาจเจริญ)



**พื้นที่จังหวัดชายแดนภาคใต้**  
 (นราธิวาส ปัตตานี ยะลา สตูล และ 4 อำเภอ  
 ของสงขลา คือ จะนะ นาทวี เทพา สะบ้าย้อย)



**เขตพัฒนาเศรษฐกิจพิเศษ 10 พื้นที่**  
 (ตาก สระแก้ว ตราด มุกดาหาร สงขลา หนองคาย  
 นราธิวาส เชียงราย นครพนม กาญจนบุรี :  
 10 จังหวัด 23 อำเภอ 90 ตำบล)



พื้นที่	สิทธิประโยชน์ด้านภาษีเงินได้นิติบุคคล
1. นิคม/เขตอุตสาหกรรมที่ได้รับส่งเสริม	ยกเว้นภาษีเงินได้เพิ่มเติม 1 ปี
2. เขตวิทยาศาสตร์และเทคโนโลยี	ลดหย่อนภาษีเงินได้ 50% เพิ่มอีก 5 ปี (เฉพาะ 7 กิจการ)
3. 20 จังหวัดที่มีรายได้ต่อหัวต่ำ	<ul style="list-style-type: none"> <li>ยกเว้นภาษีเงินได้เพิ่มเติม 3 ปี</li> <li>กรณีกลุ่ม A1-A2 ซึ่งยกเว้นภาษีเงินได้ 8 ปีอยู่แล้ว จะได้รับลดหย่อนภาษีเงินได้ 50% เพิ่มอีก 5 ปี</li> </ul>
4. จังหวัดชายแดนภาคใต้	ยกเว้นภาษีเงินได้สูงสุด 8 ปี ไม่ cap และลดหย่อน 50% อีก 5 ปี
5. เขตพัฒนาเศรษฐกิจพิเศษ	
<ul style="list-style-type: none"> <li>กิจการเป้าหมาย</li> </ul>	ยกเว้นภาษีเงินได้สูงสุด 8 ปี และลดหย่อน 50% อีก 5 ปี
<ul style="list-style-type: none"> <li>กิจการทั่วไป</li> </ul>	<ul style="list-style-type: none"> <li>ยกเว้นภาษีเงินได้เพิ่มเติม 3 ปี</li> <li>กรณีกลุ่ม A1-A2 ซึ่งยกเว้นภาษีเงินได้ 8 ปีอยู่แล้ว จะได้รับลดหย่อนภาษีเงินได้ 50% เพิ่มอีก 5 ปี</li> </ul>

# สิทธิประโยชน์ในเขตพัฒนาเศรษฐกิจพิเศษ (ตามประกาศคณะกรรมการส่งเสริมการลงทุนที่ 4/2557)

## กิจการเป้าหมายที่กำหนด

- ยกเว้นภาษีเงินได้สูงสุด 8 ปี
- ลดหย่อนภาษีเงินได้ร้อยละ 50 อีก 5 ปี

## กิจการทั่วไป

### ตามบัญชีกิจการที่ให้การส่งเสริม

- ยกเว้นภาษีเงินได้เพิ่มเติม 3 ปี จากเกณฑ์ปกติ
- กรณีได้รับยกเว้นภาษีเงินได้ 8 ปีแล้ว (กลุ่ม A1 และ A2) ให้ได้รับลดหย่อนภาษีเงินได้ร้อยละ 50 เพิ่มอีก 5 ปี

- หักค่าขนส่ง ไฟฟ้า และประปา 2 เท่า 10 ปี
- หักค่าติดตั้งสิ่งอำนวยความสะดวกได้ร้อยละ 25
- ยกเว้นอากรขาเข้าเครื่องจักร
- ยกเว้นอากรขาเข้าวัตถุดิบที่ใช้ผลิตเพื่อส่งออก
- สิทธิประโยชน์อื่น ๆ ที่ไม่เกี่ยวข้องกับภาษีอากร
- อนุญาตให้ใช้แรงงานต่างด้าวไร้ฝีมือตามกฎหมาย

**\*\* ต้องยื่นคำขอรับการส่งเสริม ภายในปี 2560 \*\***

# กิจการเป้าหมายในเขตพัฒนาเศรษฐกิจพิเศษ ระยะที่ 1

(ตามประกาศคณะกรรมการส่งเสริมการลงทุนที่ 1/2558 – 5/2558)

กลุ่มอุตสาหกรรม	ตาก	สระแก้ว	ตราด	มุกดาหาร	สงขลา
1. เกษตรและอาหารแปรรูป	✓	✓	✓	✓	✓
2. ผลิตภัณฑ์เซรามิกส์	✓				
3. สิ่งทอ เครื่องนุ่งห่ม และเครื่องหนัง	✓	✓			✓
4. เครื่องเรือน	✓	✓			✓
5. อัญมณีและเครื่องประดับ	✓	✓			
6. เครื่องมือแพทย์	✓	✓			
7. ยานยนต์ เครื่องจักร และชิ้นส่วน	✓	✓			
8. เครื่องใช้ไฟฟ้าและอิเล็กทรอนิกส์	✓	✓		✓	
9. ผลิตภัณฑ์พลาสติก	✓	✓			
10. ยา	✓	✓			
11. กิจการโลจิสติกส์	✓	✓	✓	✓	✓
12. นิคมหรือเขตอุตสาหกรรม	✓	✓	✓	✓	✓
13. กิจการสนับสนุนการท่องเที่ยว	✓	✓	✓	✓	✓

# กิจการเป้าหมายในเขตพัฒนาเศรษฐกิจพิเศษ ระยะที่ 2

(ตามประกาศคณะกรรมการส่งเสริมการลงทุนที่ 1/2559 – 4/2559)

กลุ่มอุตสาหกรรม	หนองคาย	เชียงราย	กาญจนบุรี	นครพนม	นราธิวาส
1. เกษตรและอาหารแปรรูป	✓	✓	✓	✓	ใช้สิทธิประโยชน์ ภายใต้มาตรการ ส่งเสริมการ ลงทุนในจังหวัด ชายแดนภาคใต้
2. ผลิตภัณฑ์เซรามิกส์			✓	✓	
3. สิ่งทอ เครื่องนุ่งห่ม และเครื่องหนัง	✓	✓	✓	✓	
4. เครื่องเรือน		✓	✓	✓	
5. อัญมณีและเครื่องประดับ		✓	✓	✓	
6. เครื่องมือแพทย์		✓	✓	✓	
7. ยานยนต์ เครื่องจักร และชิ้นส่วน			✓	✓	
8. เครื่องใช้ไฟฟ้าและอิเล็กทรอนิกส์			✓	✓	
9. ผลิตภัณฑ์พลาสติก		✓	✓	✓	
10. ยา		✓	✓	✓	
11. กิจการโลจิสติกส์	✓	✓	✓	✓	
12. นิคมหรือเขตอุตสาหกรรม	✓	✓	✓	✓	
13. กิจการสนับสนุนการท่องเที่ยว	✓	✓	✓	✓	

## กลุ่มที่ 1 เกษตรและอาหารแปรรูป

- กิจการขยายพันธุ์ปศุสัตว์หรือสัตว์น้ำ
- กิจการเลี้ยงปศุสัตว์หรือสัตว์น้ำ (ยกเว้นกุ้ง)
- กิจการฆ่าและชำแหละสัตว์
- กิจการคัดคุณภาพ บรรจุ และเก็บรักษาพืช ผัก ผลไม้ หรือดอกไม้
- กิจการผลิตแปรรูป (โมดิไฟด์สตาร์ช) หรือแปรงจากพืชที่มีคุณสมบัติพิเศษ
- กิจการผลิตน้ำมันหรือไขมันจากพืชหรือสัตว์ (ยกเว้นน้ำมันจากถั่วเหลือง)
- กิจการผลิตสารสกัดจากวัตถุดิบทางธรรมชาติ หรือผลิตภัณฑ์จากสารสกัดจากวัตถุดิบทางธรรมชาติ (ยกเว้นยา สบู่ ยาระดม ยาสีฟัน และเครื่องสำอาง)
- กิจการแปรรูปยางขั้นต้น
- กิจการผลิตหรือถนอมอาหาร เครื่องดื่ม วัตถุเจือปนอาหาร (Food Additive) หรือสิ่งปรุงแต่งอาหาร (Food Ingredient) โดยใช้เทคโนโลยีที่ทันสมัย (ยกเว้นเครื่องดื่มที่มีแอลกอฮอล์)
- กิจการห้องเย็น หรือกิจการห้องเย็นและขนส่งห้องเย็น
- กิจการศูนย์กลางการค้าสินค้าเกษตร

## กลุ่มที่ 2 ผลิตภัณฑ์เซรามิกส์

- กิจการผลิตผลิตภัณฑ์เซรามิกส์ (ยกเว้น Earthen Ware และกระเบื้องเซรามิกส์)

## กลุ่มที่ 3 สิ่งทอ เครื่องนุ่งห่ม และเครื่องหนัง

- กิจการผลิตเส้นใยธรรมชาติ หรือเส้นใยประดิษฐ์
- กิจการผลิตด้ายหรือผ้า
- กิจการผลิตเครื่องนุ่งห่ม เครื่องประกอบการแต่งกาย และเคหะสิ่งทอ
- กิจการผลิต Non-woven Fabric หรือผลิตภัณฑ์สุขอนามัย (Hygienic Products) จาก Non-woven Fabric
- กิจการผลิตกระเป๋าหรือรองเท้า หรือผลิตภัณฑ์จากหนังสัตว์หรือหนังเทียม
- กิจการผลิตเครื่องกีฬาหรือชิ้นส่วน

## กลุ่มที่ 4 เครื่องเรือน

- กิจการผลิตเครื่องเรือนหรือชิ้นส่วน

## กลุ่มที่ 5 อัญมณีและเครื่องประดับ

- กิจการผลิตอัญมณีและเครื่องประดับ หรือชิ้นส่วน รวมถึงวัตถุดิบและต้นแบบ

## กลุ่มที่ 6 เครื่องมือแพทย์

- กิจการผลิตเครื่องมือแพทย์หรือชิ้นส่วน

## กลุ่มที่ 7 ยานยนต์ เครื่องจักร และชิ้นส่วน

- กิจการผลิตเครื่องยนต์อเนกประสงค์หรืออุปกรณ์
- กิจการผลิตเครื่องจักร อุปกรณ์ หรือชิ้นส่วน และ/หรือการซ่อมแซมแม่พิมพ์
- กิจการประกอบเครื่องจักร และ/หรืออุปกรณ์เครื่องจักร
- กิจการผลิตชิ้นส่วนยานพาหนะอื่น ๆ
- กิจการผลิตรถจักรยานยนต์ (ยกเว้นที่มีความจุกระบอกสูบต่ำกว่า 248 ซีซี)

## กลุ่มที่ 8 เครื่องใช้ไฟฟ้าและอิเล็กทรอนิกส์

- กิจการผลิตเครื่องใช้ไฟฟ้า
- กิจการผลิตหลอดไฟแบบ LED
- กิจการผลิต Compressor และ/หรือ Motor สำหรับเครื่องใช้ไฟฟ้า
- กิจการผลิต Wire Harness
- กิจการผลิตชิ้นส่วนเครื่องใช้ไฟฟ้าอื่น ๆ
- กิจการผลิตผลิตภัณฑ์กลุ่มภาพและเสียง (Audio Visual Product)
- กิจการผลิตผลิตภัณฑ์อิเล็กทรอนิกส์สำหรับสำนักงาน
- กิจการผลิตผลิตภัณฑ์อิเล็กทรอนิกส์อื่น ๆ



## กลุ่มที่ 8 เครื่องใช้ไฟฟ้าและอิเล็กทรอนิกส์ (ต่อ)

- กิจการผลิต Hard Disk Drive ทั่วไป และ/หรือชิ้นส่วน
- กิจการผลิต Top Cover หรือ Base Plate หรือ Peripheral สำหรับ Hard Disk Drive
- กิจการผลิต Flexible Printed Circuit และ/หรือ Multi Layer Printed Circuit Board และ/หรือชิ้นส่วน
- กิจการผลิตอุปกรณ์หน่วยความจำอื่น ๆ
- กิจการผลิต Printed Circuit Board Assembly (PCBA) ทั่วไป
- กิจการผลิตชิ้นส่วนสำหรับผลิตภัณฑ์กลุ่มภาพและเสียง (Audio Visual Product)
- กิจการผลิตชิ้นส่วนสำหรับผลิตภัณฑ์อิเล็กทรอนิกส์สำหรับสำนักงาน
- กิจการผลิตชิ้นส่วนสำหรับผลิตภัณฑ์อิเล็กทรอนิกส์อื่น ๆ

## กลุ่มที่ 9 ผลิตภัณฑ์พลาสติก

- กิจการผลิตผลิตภัณฑ์พลาสติกสำหรับอุตสาหกรรม (Plastic Products for Industrial Goods)
- กิจการผลิตบรรจุภัณฑ์พลาสติกชนิดหลายชั้น (Multilayer Plastics Packaging)
- กิจการผลิตบรรจุภัณฑ์พลาสติกชนิดปลอดเชื้อ (Aseptic Plastics Packaging)
- กิจการผลิตบรรจุภัณฑ์พลาสติก ชนิดป้องกันไฟฟ้าสถิต (Antistatic Plastics Packaging)
- กิจการผลิตผลิตภัณฑ์พลาสติกกรีไซเคิล

## กลุ่มที่ 10 ยา

- กิจการผลิตยา

## กลุ่มที่ 11 กิจการโลจิสติกส์

- กิจการสถานที่ตรวจปล่อยและบรรจุสินค้าเข้าสู่คอนเทนเนอร์เพื่อส่งออก หรือโรงพักสินค้า เพื่อตรวจปล่อยของขาเข้า และบรรจุของขาออกที่ขนส่งโดยระบบคอนเทนเนอร์นอกเขต ท่าเทียบเรือ (รพท.) (Inland Container Depot: ICD)
- กิจการศูนย์กระจายสินค้าด้วยระบบทันสมัย (Distribution Center: DC)
- กิจการศูนย์กระจายสินค้านำเข้าระหว่างประเทศด้วยระบบที่ทันสมัย (International Distribution Center: IDC)

## กลุ่มที่ 12 นิคมหรือเขตอุตสาหกรรม

- กิจการนิคมหรือเขตอุตสาหกรรม
- กิจการนิคมหรือเขตอุตสาหกรรมอัญมณีและเครื่องประดับ
- กิจการนิคมหรือเขตอุตสาหกรรมโลจิสติกส์ (Logistics Park)

## กลุ่มที่ 13 กิจการเพื่อสนับสนุนการท่องเที่ยว

- กิจการเฟอร์รี่ หรือเดินเรือท่องเที่ยว หรือให้เช่าเรือท่องเที่ยว
- กิจการบริการที่จอดเรือท่องเที่ยว
- กิจการสวนสนุก
- กิจการศูนย์แสดงศิลปวัฒนธรรมหรือศูนย์ศิลปหัตถกรรม
- กิจการสวนสัตว์เปิด
- กิจการพิพิธภัณฑ์สัตว์น้ำ
- กิจการศูนย์แสดงสินค้านานาชาติ
- กิจการศูนย์ฟื้นฟูสุขภาพ

# กิจการเป้าหมายเพิ่มเติมในเขตพัฒนาเศรษฐกิจพิเศษ

(ตามประกาศคณะกรรมการส่งเสริมการลงทุนที่ 12/2558 – 21/2558)

	ประเภทกิจการ	สิทธิประโยชน์
<p><b>กลุ่มกิจการที่ BOI ส่งเสริม อยู่ในปัจจุบัน</b></p>	<ul style="list-style-type: none"> <li>• ออปฟิชและไซโล</li> <li>• ผลิตภัณฑ์จากผลพลอยได้หรือเศษวัสดุทางการเกษตร</li> <li>• โครงสร้างโลหะสำหรับงานก่อสร้างหรืองานอุตสาหกรรม</li> <li>• สิ่งพิมพ์ทั่วไป</li> </ul>	<p>ยกเว้นภาษีเงินได้ <b>8 ปี และลดหย่อน 50% อีก 5 ปี</b></p>
<p><b>กลุ่มกิจการที่ BOI ยกเลิกการส่งเสริมไปแล้ว</b></p> <p><u>(ต้องยื่นคำขอ ภายในเดือน มิ.ย. 2559)</u></p>	<ul style="list-style-type: none"> <li>• อาหารสัตว์หรือส่วนผสมอาหารสัตว์</li> <li>• วัสดุก่อสร้าง และผลิตภัณฑ์คอนกรีตอัดแรงสำหรับงานสาธารณูปโภค (ยกเว้นการผลิตกระเบื้องมุงหลังคาเซรามิกส์และการผลิตกระเบื้องปูพื้นหรือผนัง)</li> <li>• สิ่งปรุงแต่งสำหรับประติณร่างกาย เช่น สบู่ ยาสระผม ยาสีฟัน (ยกเว้นเครื่องสำอาง)</li> <li>• ผลิตภัณฑ์พลาสติกสำหรับสินค้าอุปโภค เช่น บรรจุภัณฑ์พลาสติก</li> <li>• สิ่งของจากเยื่อหรือกระดาษ เช่น กล่องกระดาษ</li> <li>• พัฒนาอาคารสำหรับโรงงานอุตสาหกรรมและ/หรือคลังสินค้า</li> </ul>	<p>ยกเว้นภาษีเงินได้ <b>8 ปี</b></p>

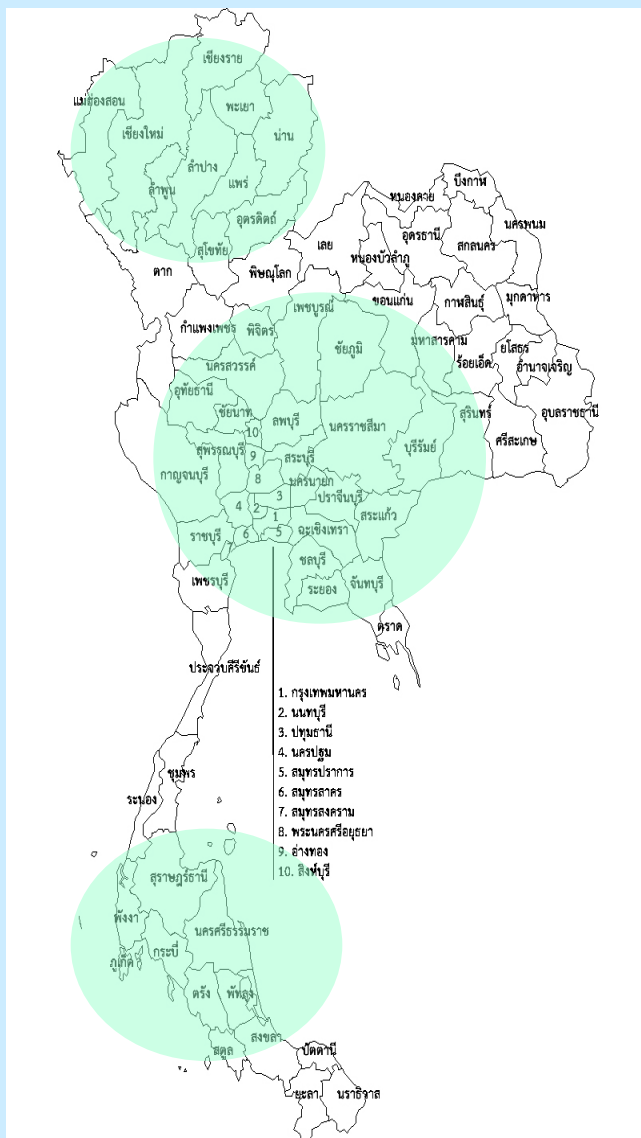
**หมายเหตุ** กิจการ 10 ประเภทนี้ ทุกจังหวัดข้อกำหนดเป็นกิจการเป้าหมายทั้งหมด ยกเว้นจังหวัดตราด ไม่ขอ 2 ประเภท คือ กิจการผลิตโครงสร้างโลหะสำหรับงานก่อสร้างหรืองานอุตสาหกรรม และกิจการผลิตสิ่งของจากเยื่อหรือกระดาษ

## 1. สถิติการส่งเสริมการลงทุนในพื้นที่ภาคเหนือ

## 2. มาตรการส่งเสริมการลงทุนในปัจจุบัน

- สิทธิประโยชน์พื้นฐานตามประเภทกิจการ (Activity-based Incentives)
- สิทธิประโยชน์เพิ่มเติม
  - สิทธิประโยชน์เพิ่มเติมตามคุณค่าของโครงการ (Merit-based Incentives)
  - สิทธิประโยชน์เพิ่มเติมตามที่ตั้งของโครงการ (Area-based Incentives)
  - สิทธิประโยชน์เพิ่มเติมสำหรับคลัสเตอร์และอุตสาหกรรมเป้าหมาย (Cluster-based Incentives)
  - สิทธิประโยชน์เพิ่มเติมสำหรับ SMEs
  - สิทธิประโยชน์เพิ่มเติมเพื่อเร่งรัดการลงทุน
- มาตรการส่งเสริมการลงทุนท้องถิ่น
- มาตรการปรับปรุงประสิทธิภาพการผลิต

## 3. การให้บริการแก่ SMEs



## แนวคิดนโยบายคลัสเตอร์

คือ การยกระดับพื้นที่ที่มีศักยภาพและ  
 เป็นฐานการผลิตในอุตสาหกรรมเป้าหมาย  
 เพื่อรองรับกิจการที่ใช้เทคโนโลยีขั้นสูง  
 และอุตสาหกรรมแห่งอนาคต โดยจะมี  
 การเชื่อมโยงและเกื้อหนุนซึ่งกันและกัน  
 ขององค์ประกอบต่าง ๆ ในลักษณะ  
 คลัสเตอร์ เพื่อให้มีความสามารถในการ  
 แข่งขันสูงขึ้น

## Super Cluster

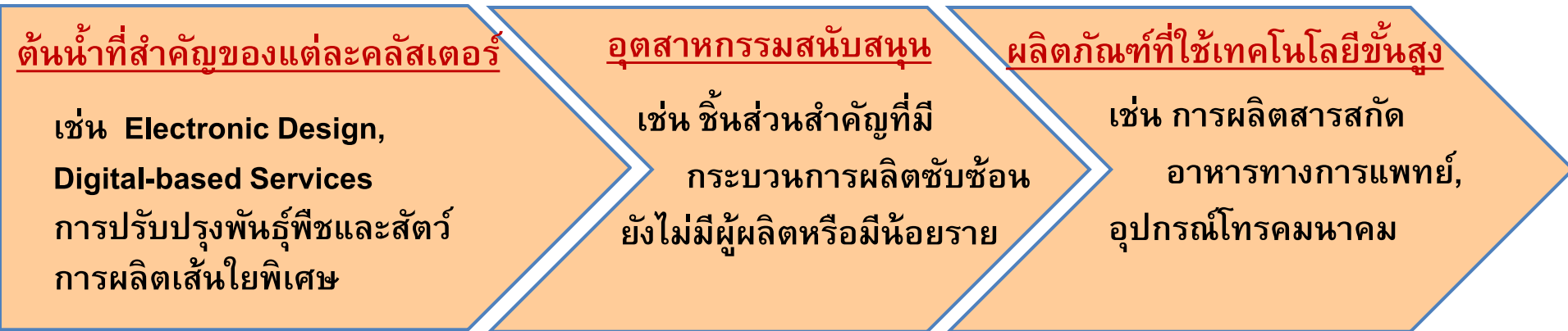
คลัสเตอร์สำหรับกิจการที่ใช้เทคโนโลยีขั้นสูง และอุตสาหกรรมแห่งอนาคต

- ยานยนต์และชิ้นส่วน
- เครื่องใช้ไฟฟ้า อิเล็กทรอนิกส์ และอุปกรณ์โทรคมนาคม
- ปิโตรเคมีและเคมีภัณฑ์ที่เป็นมิตรต่อสิ่งแวดล้อม
- ดิจิทัล
- อากาศยาน
- อุปกรณ์อัตโนมัติและหุ่นยนต์
- นวัตกรรมด้านอาหาร
- การแพทย์ครบวงจร

## คลัสเตอร์อื่น ๆ

- เกษตรแปรรูป
- สิ่งทอและเครื่องนุ่งห่ม

# กิจการเป้าหมายที่จะส่งเสริมเป็นพิเศษในแต่ละคลัสเตอร์



## โครงสร้างพื้นฐานที่มีความสำคัญต่อการพัฒนาคลัสเตอร์

### กิจการฐานความรู้

เช่น R&D, Biotech, Engineering Design,  
สถานฝึกฝนวิชาชีพ, บริการทดสอบทาง  
วิทยาศาสตร์, บริการสอบเทียบมาตรฐาน

### กิจการโลจิสติกส์

เช่น สหามบินพาณิชย์, ขนส่งทางราง,  
ขนถ่ายสินค้าสำหรับเรือบรรทุกสินค้า, ICD,  
ศูนย์กระจายสินค้านาระหว่างประเทศ



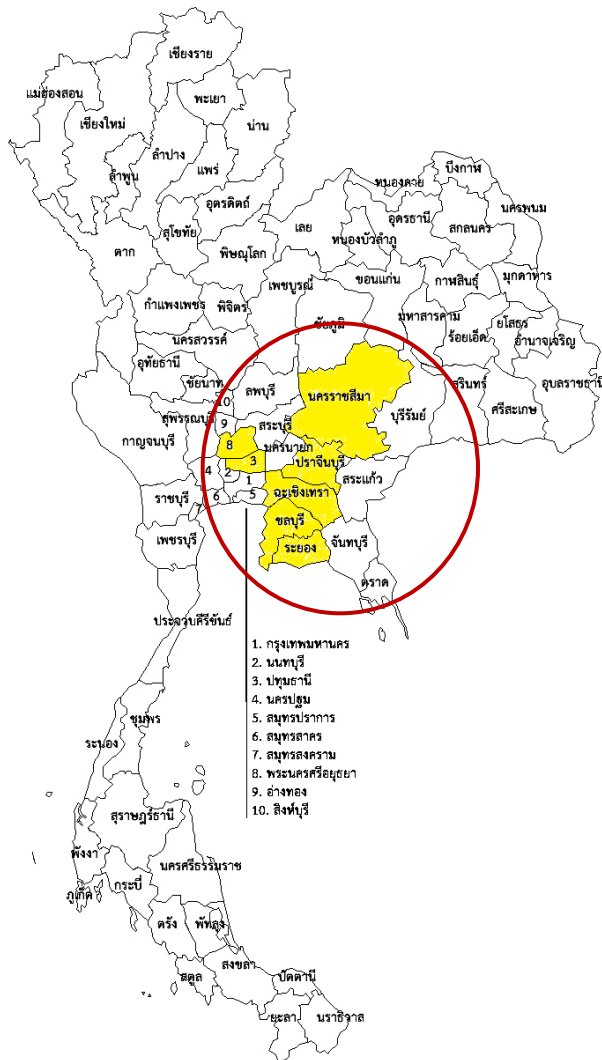
# สิทธิประโยชน์สำหรับการลงทุนในคลัสเตอร์

สิทธิประโยชน์	Super Cluster	คลัสเตอร์อื่น ๆ
<p><b>Tax</b></p>	<p><b>BOI</b></p> <ul style="list-style-type: none"> <li>ยกเว้นภาษีเงินได้นิติบุคคล 8 ปี และลดหย่อน 50% เพิ่มเติมอีก 5 ปี</li> <li>ยกเว้นอากรขาเข้าเครื่องจักร</li> </ul>	<ul style="list-style-type: none"> <li>ยกเว้นภาษีเงินได้นิติบุคคล 3 – 8 ปี ตามเกณฑ์ปกติ และลดหย่อน 50% เพิ่มเติมอีก 5 ปี</li> <li>ยกเว้นอากรขาเข้าเครื่องจักร</li> </ul>
	<p><b>กระทรวงการคลัง</b> (อยู่ระหว่างพิจารณากำหนดรายละเอียด)</p> <ul style="list-style-type: none"> <li>สำหรับกิจการเพื่ออนาคตที่มีความสำคัญสูง จะพิจารณายกเว้นภาษีเงินได้นิติบุคคล 10-15 ปี</li> <li>ยกเว้นภาษีเงินได้บุคคลธรรมดา สำหรับผู้เชี่ยวชาญชั้นนำระดับนานาชาติที่ทำงานในพื้นที่ที่กำหนด ทั้งคนไทยและต่างชาติ</li> </ul>	
<p><b>Non-Tax</b></p>	<ul style="list-style-type: none"> <li>อนุญาตให้ต่างชาติถือกรรมสิทธิ์ที่ดินเพื่อประกอบกิจการที่ได้รับส่งเสริม</li> <li>อนุญาตให้นำเข้าช่างฝีมือและผู้ชำนาญการ มาทำงานในกิจการที่ได้รับส่งเสริม</li> </ul>	

# เงื่อนไขบังคับสำหรับการขอรับสิทธิประโยชน์คลัสเตอร์

- ต้องมีความร่วมมือกับสถาบันการศึกษา / สถาบันวิจัย / Center of Excellence ที่อยู่ในคลัสเตอร์ เพื่อพัฒนาบุคลากรและยกระดับเทคโนโลยี เช่น
  - ความร่วมมือในโครงการทวิภาคี หรือสหกิจศึกษา (กระทรวงศึกษาธิการ)
  - ความร่วมมือในโครงการ STI Work-integrated Learning (STI WiL) หรือ Talent Mobility (กระทรวงวิทยาศาสตร์และเทคโนโลยี)
  - ความร่วมมือเพื่อพัฒนาบุคลากรหรือเทคโนโลยี ตามที่ได้รับความเห็นชอบจากคณะกรรมการส่งเสริมการลงทุน
  
- ต้องยื่นขอรับการส่งเสริม ภายในปี 2559 และมีรายได้ครั้งแรก ภายในปี 2560 เพื่อเร่งรัดให้ลงทุนโดยเร็ว แต่กรณีที่มีความจำเป็น BOI จะพิจารณาผ่อนปรนตามความเหมาะสม

# อุตสาหกรรมยานยนต์และชิ้นส่วน



**7 จังหวัด : พระนครศรีอยุธยา ปทุมธานี ชลบุรี ระยอง  
ฉะเชิงเทรา ปราจีนบุรี นครราชสีมา**

## กิจการเป้าหมายในคลัสเตอร์

การผลิตเครื่องยนต์สำหรับยานพาหนะ

การผลิตชิ้นส่วนสำคัญที่ยังไม่มีการผลิตหรือมีน้อยราย ได้แก่

- ชิ้นส่วนที่ใช้เทคโนโลยีขั้นสูง
- ชิ้นส่วนความปลอดภัยและประหยัดพลังงาน
- อุปกรณ์สำหรับรถ Hybrid, EV, PHEV
- ชิ้นส่วนระบบเชื้อเพลิง / ระบบส่งกำลัง / ระบบเครื่องยนต์

การผลิตยางล้อสำหรับยานพาหนะ

การผลิตรถจักรยานยนต์ขนาด  $\geq 248$  CC.

(เฉพาะกรณีมีการขึ้นรูปชิ้นส่วนเครื่องยนต์)

ประกาศที่ ส.1/2558 (16 กันยายน 2558)

**กลุ่ม A3 (ยกเว้นภาษีเงินได้ 5 ปี) และจัดเป็นกิจการเป้าหมายใน Super Cluster**

- ชิ้นส่วนระบบเชื้อเพลิง: Fuel Pump, Injection Pump, Injector
- ชิ้นส่วนระบบส่งกำลัง เช่น Sun Gear, Ring Gear, Shift Gear เป็นต้น
- ชิ้นส่วนระบบเครื่องยนต์: Turbocharger
- ชิ้นส่วนถุงลมนิรภัย: Inflator

**กลุ่ม A4 (ยกเว้นภาษีเงินได้ 3 ปี)**

- ชิ้นส่วน Turbocharger เช่น Turbine Blade, Turbine Housing, Bearing Housing เป็นต้น
- ชิ้นส่วนความปลอดภัย: ถุงลมนิรภัย ชิ้นส่วนถุงลมนิรภัย
- ชิ้นส่วนระบบเบรค เช่น Brake Booster, Brake Caliper เป็นต้น
- ชิ้นส่วนระบบช่วงล่าง: Shock Absorber, Ball Joint
- ชิ้นส่วนระบบบังคับเลี้ยว: Power Steering Pump, Rack and Pinion Steering
- ชิ้นส่วนระบบระบายความร้อน: Water Pump
- ชิ้นส่วนระบบท่อไอเสีย: Catalytic Converter
- ชิ้นส่วนระบบปรับอากาศ: Air Compressor
- ชิ้นส่วนตัวถังที่ใช้เหล็กทนแรงดึงสูง: Ultimate Tensile Strength Steel
- Ball Bearing สำหรับยานพาหนะ

มติคณะกรรมการส่งเสริมการลงทุน วันที่ 29 กุมภาพันธ์ 2559

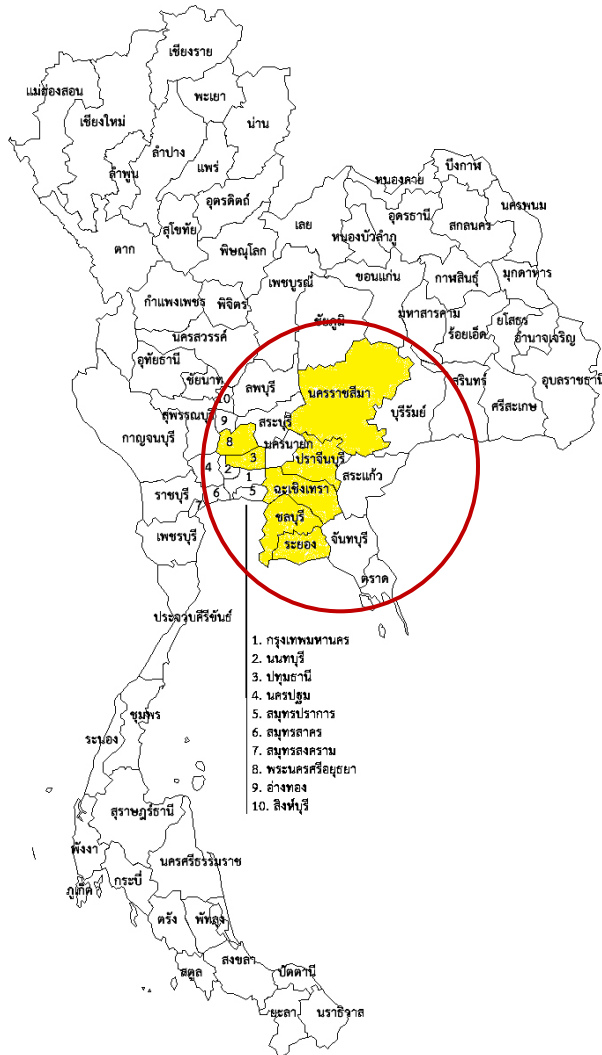
**กลุ่ม A3 (ยกเว้นภาษีเงินได้ 5 ปี) และจัดเป็นกิจการเป้าหมายใน Super Cluster**

- ชิ้นส่วนระบบส่งกำลัง : Transmission Case
- ชิ้นส่วนความปลอดภัย : Airbag Inflator / Gas Generator / Gas Generant

**กลุ่ม A4 (ยกเว้นภาษีเงินได้ 3 ปี)**

- ชิ้นส่วนระบบเชื้อเพลิง : Fuel Pipe/Tube
- ชิ้นส่วนระบบเครื่องยนต์ : Gear
- ชิ้นส่วนเข็มขัดนิรภัย : Interlock และ Retractor
- ชิ้นส่วนระบบเบรก : Brake Set
- ชิ้นส่วนระบบท่อไอเสีย : Exhaust Catalyst

# อุตสาหกรรมเครื่องใช้ไฟฟ้า อิเล็กทรอนิกส์ และอุปกรณ์โทรคมนาคม



**7 จังหวัด** : พระนครศรีอยุธยา ปทุมธานี ชลบุรี ระยอง  
ฉะเชิงเทรา ปราชินบุรี นครราชสีมา

## กิจการเป้าหมายในคลัสเตอร์

การออกแบบทางอิเล็กทรอนิกส์

ได้แก่ Microelectronics Design และ Embedded System Design

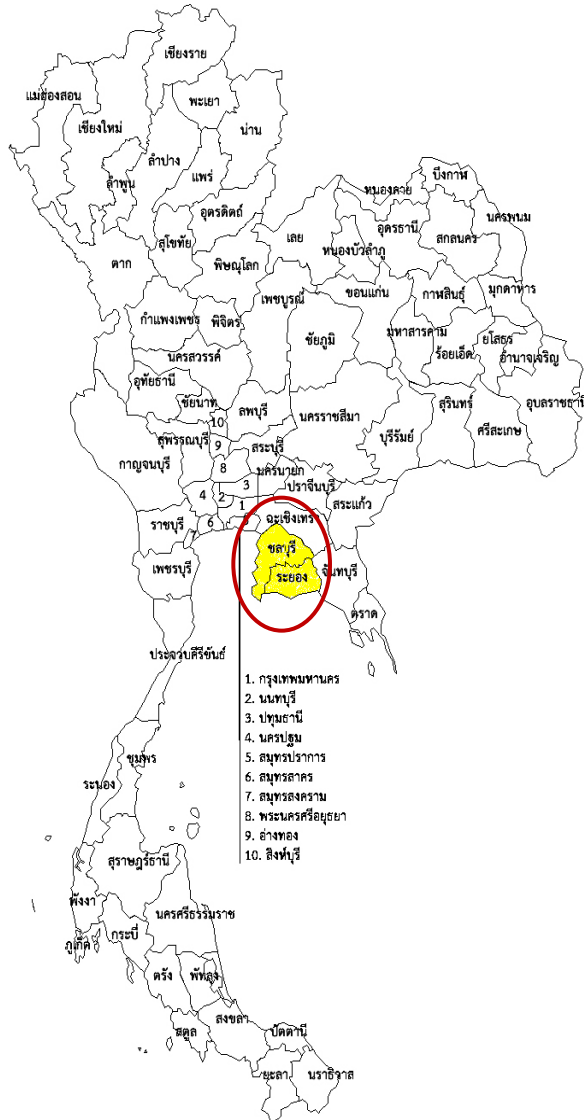
ผลิตภัณฑ์และชิ้นส่วนอิเล็กทรอนิกส์ที่ใช้เทคโนโลยีสูง

เช่น Organics and Printed Electronics (OPE), อุปกรณ์โทรคมนาคม ชิ้นส่วนอิเล็กทรอนิกส์สำหรับเครื่องมือแพทย์ / ยานยนต์ / งานอุตสาหกรรม, Hard Disk Drive, Solid State Drive

การผลิตสารหรือแผ่นสำหรับไมโครอิเล็กทรอนิกส์ ได้แก่ Wafer และสารหรือแผ่นที่ใช้ Thin Film Technology

เครื่องใช้ไฟฟ้าที่อยู่ในระดับเทคโนโลยีขั้นสูง เช่น สามารถเชื่อมต่อกับเครือข่ายอินเทอร์เน็ต (Internet of Things) หรือมี Embedded system / embedded software

# อุตสาหกรรมปิโตรเคมีและเคมีภัณฑ์ที่เป็นมิตรต่อสิ่งแวดล้อม



2 จังหวัด : ชลบุรี และระยอง

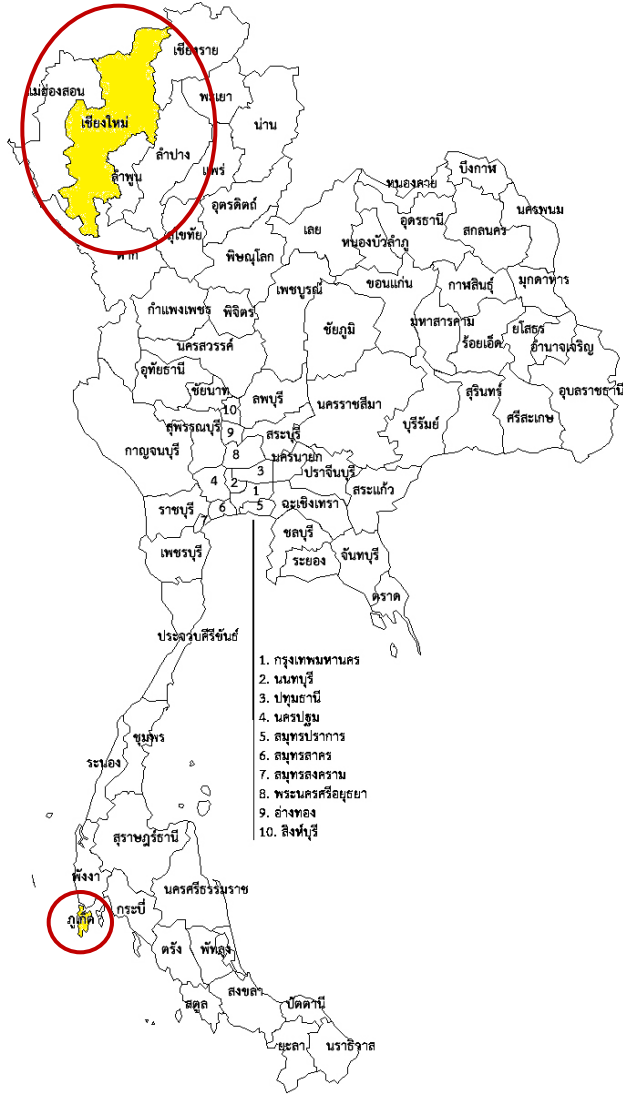
## กิจการเป้าหมายในคลัสเตอร์

การผลิตเคมีภัณฑ์หรือพอลิเมอร์ที่เป็นมิตรต่อสิ่งแวดล้อม  
หรือผลิตภัณฑ์จากพอลิเมอร์ที่เป็นมิตรต่อสิ่งแวดล้อม

การผลิตผลิตภัณฑ์ Specialty Polymers หรือ Specialty  
Chemicals

การผลิตบรรจุภัณฑ์กระดาษเคลือบพลาสติกชีวภาพ

# อุตสาหกรรมดิจิทัล



## 2 จังหวัด : เชียงใหม่ และภูเก็ต

### กิจการเป้าหมายในคลัสเตอร์

**Embedded system design**

**Software** (embedded software, enterprise software, digital content, high value-added software)

**Cloud service**

**Digital service** เช่น digital architecture design service

**Data center**

**Software park**

**Science and technology park**

**Innovation incubation center**

**Movie town**

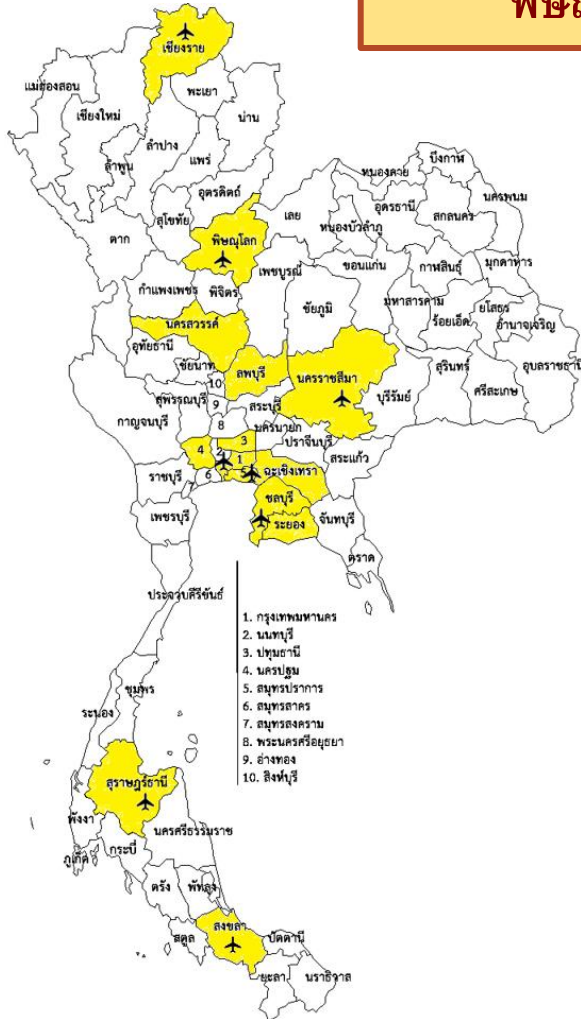
การสร้างภาพยนตร์ไทย และการบริการแก่ธุรกิจสร้างภาพยนตร์



# อุตสาหกรรมอากาศยาน

## 14 จังหวัด

กรุงเทพฯ สมุทรปราการ นครปฐม ปทุมธานี ฉะเชิงเทรา ชลบุรี ระยอง เชียงราย  
พิษณุโลก นครสวรรค์ ลพบุรี นครราชสีมา สุราษฎร์ธานี และสงขลา



## กิจการเป้าหมายในคลัสเตอร์

การผลิตอากาศยาน หรือชิ้นส่วน

การผลิตเครื่องใช้ หรืออุปกรณ์ภายในอากาศยาน

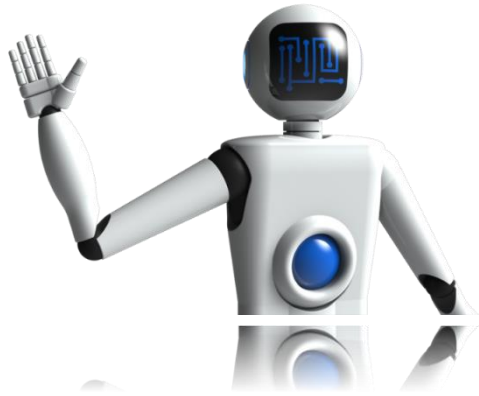
การซ่อมอากาศยาน หรือชิ้นส่วน

การผลิตอุปกรณ์เกี่ยวกับอวกาศ

ระบบปฏิบัติการเกี่ยวกับอวกาศ

นิคมหรือเขตอุตสาหกรรมอากาศยานหรืออวกาศ

# อุตสาหกรรมอุปกรณ์อัตโนมัติและหุ่นยนต์



## กิจการเป้าหมาย

การผลิตเครื่องจักร และ/หรืออุปกรณ์อัตโนมัติ (Automation)  
ที่มีการออกแบบทางวิศวกรรม

การประกอบหุ่นยนต์ หรืออุปกรณ์อัตโนมัติและ/หรือชิ้นส่วน

# นวัตกรรมด้านอาหาร



## กิจการเป้าหมายในคลัสเตอร์

การวิจัยและพัฒนา

เทคโนโลยีชีวภาพ

การปรับปรุงพันธุ์พืชหรือสัตว์

บริการออกแบบทางวิศวกรรม

บริการทดสอบทางวิทยาศาสตร์

บริการสอบเทียบมาตรฐาน

บริการออกแบบและพัฒนาผลิตภัณฑ์เชิงสร้างสรรค์

สถานฝึกฝนวิชาชีพ

# อุตสาหกรรมเกษตรแปรรูป

**ภาคเหนือ (เชียงใหม่ เชียงราย ลำปาง ลำพูน)**

- แปรรูปผักผลไม้ สมุนไพร

**ภาคตะวันออกเฉียงเหนือ (ขอนแก่น นครราชสีมา ชัยภูมิ บุรีรัมย์)**

- ปศุสัตว์ มันสำปะหลัง อ้อย ข้าวโพด

**ภาคกลางตอนล่าง (กาญจนบุรี ราชบุรี เพชรบุรี ประจวบคีรีขันธ์)**

- อ้อย สับปะรด ยาง

**ภาคตะวันออก (ระยอง จันทบุรี ตราด)**

- แปรรูปผลไม้ ยาง

**ภาคใต้ (ชุมพร สุราษฎร์ธานี กระบี่ สงขลา)**

- ปาล์ม อาหารทะเลแปรรูป ยาง



○ ที่ตั้ง Rubber City

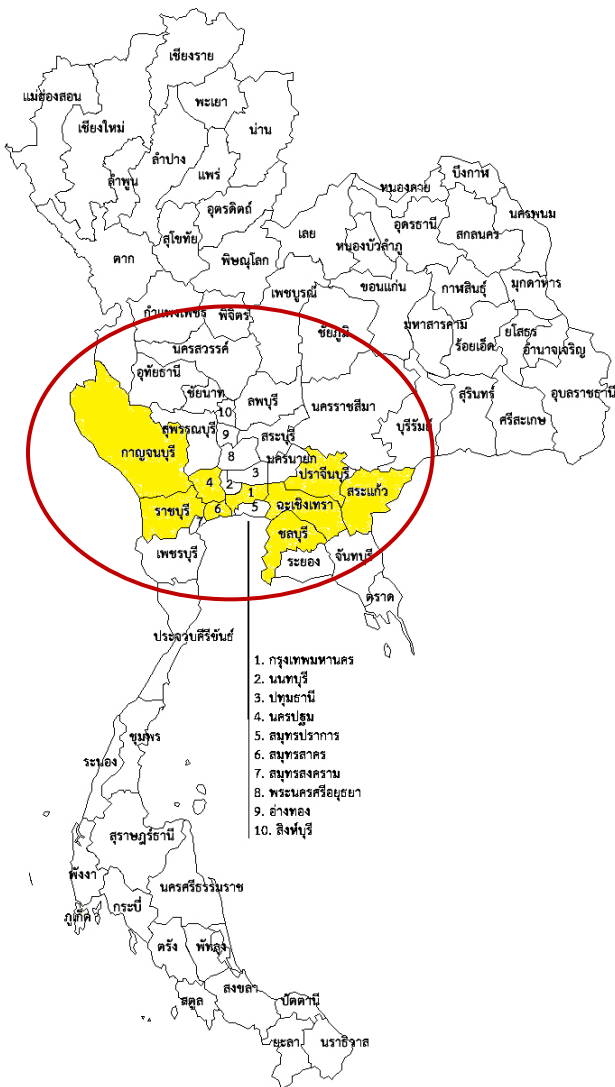
## กิจการเป้าหมายในคลัสเตอร์เกษตร

- การปรับปรุงพันธุ์พืชหรือสัตว์
- สารสกัด/ผลิตภัณฑ์จากสารสกัด
- สารออกฤทธิ์ (Active Ingredient)
- อาหารทางการแพทย์ (Medical Food) หรือ Food Supplement
- การคัดคุณภาพ บรรจุ เก็บรักษา พืชผักผลไม้ หรือดอกไม้ ที่ใช้เทคโนโลยีขั้นสูง
- ศูนย์กลางการค้าสินค้าเกษตร

## กิจการเป้าหมายใน Rubber City

- ผลิตภัณฑ์จากยางธรรมชาติ
- นิคม/เขตอุตสาหกรรมยาง

# อุตสาหกรรมสิ่งทอและเครื่องนุ่งห่ม



**9 จังหวัด :** กรุงเทพฯ กาญจนบุรี นครปฐม ราชบุรี สมุทรสาคร ชลบุรี ฉะเชิงเทรา ปราชินบุรี สระแก้ว

## กิจการเป้าหมายในคลัสเตอร์

### เส้นใยธรรมชาติหรือเส้นใยประดิษฐ์

(เฉพาะเส้นใยที่มีคุณสมบัติพิเศษ และเส้นใยรีไซเคิล)

ด้ายหรือผ้า (เฉพาะด้าย/ผ้าที่มีคุณสมบัติพิเศษ และด้าย/ผ้าที่มีการออกแบบหรือ R&D)

ฟอกย้อม / พิมพ์ / แต่งสำเร็จ

เครื่องนุ่งห่ม เครื่องประกอบการแต่งกาย และเคหะสิ่งทอ  
(เฉพาะที่มีการออกแบบหรือ R&D)

บริการออกแบบและพัฒนาผลิตภัณฑ์เชิงสร้างสรรค์  
(Creative Product Design & Development Center)

# สิทธิประโยชน์สำหรับกิจการสนับสนุนการพัฒนาคลัสเตอร์

## กิจการฐานความรู้

- กิจการวิจัยและพัฒนา
- กิจการเทคโนโลยีชีวภาพ
- กิจการออกแบบทางวิศวกรรม
- กิจการบริการทดสอบทางวิทยาศาสตร์
- กิจการบริการสอบเทียบมาตรฐาน
- กิจการสถานฝึกฝนวิชาชีพ
- กิจการออกแบบทางอิเล็กทรอนิกส์
- กิจการ Embedded software / High-value added software
- กิจการศูนย์บ่มเพาะด้านนวัตกรรม

## สิทธิประโยชน์

ยกเว้นภาษีเงินได้นิติบุคคล  
8 ปี (ไม่จำกัดวงเงิน) และ  
ลดหย่อนภาษีเงินได้ 50%  
เพิ่มเติมอีก 5 ปี

## กิจการโลจิสติกส์

- กิจการสนามบินพาณิชย์
- กิจการขนส่งทางราง
- กิจการขนถ่ายสินค้าสำหรับเรือบรรทุกสินค้า
- กิจการ Inland Container Depot (ICD)
- กิจการ International Distribution Center (IDC)

## สิทธิประโยชน์

ยกเว้นภาษีเงินได้นิติบุคคล  
5 – 8 ปี ตามเกณฑ์ปกติ และ  
ลดหย่อนภาษีเงินได้ 50%  
เพิ่มเติมอีก 5 ปี

## 1. สถิติการส่งเสริมการลงทุนในพื้นที่ภาคเหนือ

## 2. มาตรการส่งเสริมการลงทุนในปัจจุบัน

- สิทธิประโยชน์พื้นฐานตามประเภทกิจการ (Activity-based Incentives)
- สิทธิประโยชน์เพิ่มเติม
  - สิทธิประโยชน์เพิ่มเติมตามคุณค่าของโครงการ (Merit-based Incentives)
  - สิทธิประโยชน์เพิ่มเติมตามที่ตั้งของโครงการ (Area-based Incentives)
  - สิทธิประโยชน์เพิ่มเติมสำหรับคลัสเตอร์และอุตสาหกรรมเป้าหมาย (Cluster-based Incentives)
  - สิทธิประโยชน์เพิ่มเติมสำหรับ SMEs
  - สิทธิประโยชน์เพิ่มเติมเพื่อเร่งรัดการลงทุน
- มาตรการส่งเสริมการลงทุนท้องถิ่น
- มาตรการปรับปรุงประสิทธิภาพการผลิต

## 3. การให้บริการแก่ SMEs

## 38 ประเภทกิจการที่ SMEs ไทยมีศักยภาพ

- **หมวดเกษตร** 8 ประเภท เช่น ปุ๋ยชีวภาพ ปุ๋ยอินทรีย์ การปรับปรุงพันธุ์พืช การขยายพันธุ์สัตว์หรือเลี้ยงสัตว์ การคัดคุณภาพ บรรจุ เก็บรักษาพืช/ผัก/ผลไม้/ดอกไม้ การผลิตน้ำมัน/ไขมันจากพืชหรือสัตว์ การผลิตสารสกัด ผลิตภัณฑ์จากสารสกัดจากวัตถุดิบทางธรรมชาติ ผลิตภัณฑ์ยาง ผลิตภัณฑ์จากเศษวัสดุทางการเกษตร
- **หมวดแร่ เซรามิกส์ โลหะขั้นมูลฐาน** 5 ประเภท เช่น แก้ว เซรามิกส์ ชิ้นส่วนเหล็กหล่อ/เหล็กทุบ
- **หมวดอุตสาหกรรมเบา** 7 ประเภท เช่น สิ่งทอ กระเป๋า รองเท้า เครื่องกีฬา เครื่องดนตรี เครื่องเรือน ของเล่น อัญมณีและเครื่องประดับ
- **หมวดผลิตภัณฑ์โลหะ เครื่องจักร อุปกรณ์ขนส่ง** 5 ประเภท เช่น ผลิตภัณฑ์โลหะ เครื่องจักรและอุปกรณ์ ชิ้นส่วนยานพาหนะ การต่อเรือหรือซ่อมเรือ
- **หมวดเครื่องใช้ไฟฟ้าและอิเล็กทรอนิกส์** 5 ประเภท เช่น เครื่องใช้ไฟฟ้า อิเล็กทรอนิกส์ ซอฟต์แวร์
- **หมวดเคมีภัณฑ์ พลาสติก กระดาษ** 4 ประเภท ได้แก่ ผลิตภัณฑ์พลาสติกสำหรับอุตสาหกรรม พลาสติกรีไซเคิล ยา และสิ่งพิมพ์
- **หมวดบริการและสาธารณูปโภค** 4 ประเภท ได้แก่ ศูนย์บริการโลจิสติกส์ ภาพยนตร์ไทย การบริการแก่ธุรกิจสร้างภาพยนตร์ และโรงแรม



## คุณสมบัติของ SMEs ไทย

1. ต้องถือหุ้นโดยบุคคลธรรมดาสัญชาติไทยไม่น้อยกว่าร้อยละ 51 ของทุนจดทะเบียน
2. เมื่อรวมกิจการทั้งหมดทั้งที่ได้รับและไม่ได้รับการส่งเสริมแล้ว มีสินทรัพย์ถาวรสุทธิหรือขนาดลงทุนไม่รวมค่าที่ดินและทุนหมุนเวียนไม่เกิน 200 ล้านบาท

## เงื่อนไขที่ผ่อนปรนสำหรับ SMEs ไทย

1. เงินลงทุนไม่น้อยกว่า 5 ล้านบาท ไม่รวมค่าที่ดินและทุนหมุนเวียน (ลดจากปกติ 1 ล้านบาท)
2. อนุญาตให้นำเครื่องจักรใช้แล้วในประเทศไม่เกิน 10 ล้านบาท และต้องลงทุนใหม่ในเครื่องจักรหลักไม่น้อยกว่าร้อยละ 50 ของมูลค่าเครื่องจักรที่ใช้ในโครงการ

## สิทธิประโยชน์

- ยกเว้นภาษีเงินได้นิติบุคคล เพิ่มขึ้น 2 ปี จากเกณฑ์ปกติ
- หากต้องการขอรับสิทธิประโยชน์เพิ่มเติมแบบ Merit-based จะผ่อนปรนหลักเกณฑ์สัดส่วนค่าใช้จ่ายลงครึ่งหนึ่งของหลักเกณฑ์ปกติ

**\*\* ต้องยื่นคำขอรับการส่งเสริม ภายในปี 2560 \*\***

## 1. สถิติการส่งเสริมการลงทุนในพื้นที่ภาคเหนือ

## 2. มาตรการส่งเสริมการลงทุนในปัจจุบัน

- สิทธิประโยชน์พื้นฐานตามประเภทกิจการ (Activity-based Incentives)
- สิทธิประโยชน์เพิ่มเติม
  - สิทธิประโยชน์เพิ่มเติมตามคุณค่าของโครงการ (Merit-based Incentives)
  - สิทธิประโยชน์เพิ่มเติมตามที่ตั้งของโครงการ (Area-based Incentives)
  - สิทธิประโยชน์เพิ่มเติมสำหรับคลัสเตอร์และอุตสาหกรรมเป้าหมาย (Cluster-based Incentives)
  - สิทธิประโยชน์เพิ่มเติมสำหรับ SMEs
  - สิทธิประโยชน์เพิ่มเติมเพื่อเร่งรัดการลงทุน
- มาตรการส่งเสริมการลงทุนท้องถิ่น
- มาตรการปรับปรุงประสิทธิภาพการผลิต

## 3. การให้บริการแก่ SMEs

# 6 มาตรการเร่งรัดการลงทุน

- ใช้สำหรับโครงการที่ยื่นขอรับการส่งเสริม ตั้งแต่ ม.ค. 2557 – มิ.ย. 2559 โดยต้องเริ่มผลิต/บริการ และมีรายได้ภายในปี 2560 ทั้งนี้ ต้องไม่มีรายได้ก่อนวันที่ประกาศมีผลใช้บังคับ (16 พ.ย. 2558)
- ให้มีผลใช้บังคับเฉพาะกับกิจการที่อยู่ในข่ายได้รับสิทธิประโยชน์ยกเว้นภาษีเงินได้นิติบุคคล

เงื่อนไข	สิทธิประโยชน์ภาษีเงินได้นิติบุคคลเพิ่มเติม
1. ลงทุนจริง (เช่น สร้างอาคาร ซื้อเครื่องจักร) นับแต่วันที่ประกาศมีผลใช้บังคับ (16 พ.ย. 2558) จนถึง มิ.ย. 2559 ไม่น้อยกว่า 70% ของเงินลงทุน ไม่รวมค่าที่ดินและทุนหมุนเวียน	ยกเว้นเพิ่มเติม 4 ปี + ลดหย่อน 50% 5 ปี
2. ลงทุนจริงไม่น้อยกว่า 50% ภายใน มิ.ย. 2559	ยกเว้นเพิ่มเติม 3 ปี + ลดหย่อน 50% 5 ปี
3. ลงทุนจริงไม่น้อยกว่า 50% ภายใน ธ.ค. 2559	ยกเว้นเพิ่มเติม 2 ปี + ลดหย่อน 50% 5 ปี
4. หากลงทุนจริงไม่ถึง 50% ภายในปี 2559 แต่สามารถเริ่มผลิต/บริการ และมีรายได้ภายใน ธ.ค. 2560	ยกเว้นเพิ่มเติม 1 ปี (สำหรับพื้นที่ทั่วไป) หรือ 2 ปี (สำหรับเขตพัฒนาเศรษฐกิจพิเศษ)

หมายเหตุ: ทุกกรณีที่ได้รับสิทธิประโยชน์ยกเว้นภาษีเงินได้นิติบุคคลเพิ่มเติม รวมแล้วต้องไม่เกิน 8 ปี

## 1. สถิติการส่งเสริมการลงทุนในพื้นที่ภาคเหนือ

## 2. มาตรการส่งเสริมการลงทุนในปัจจุบัน

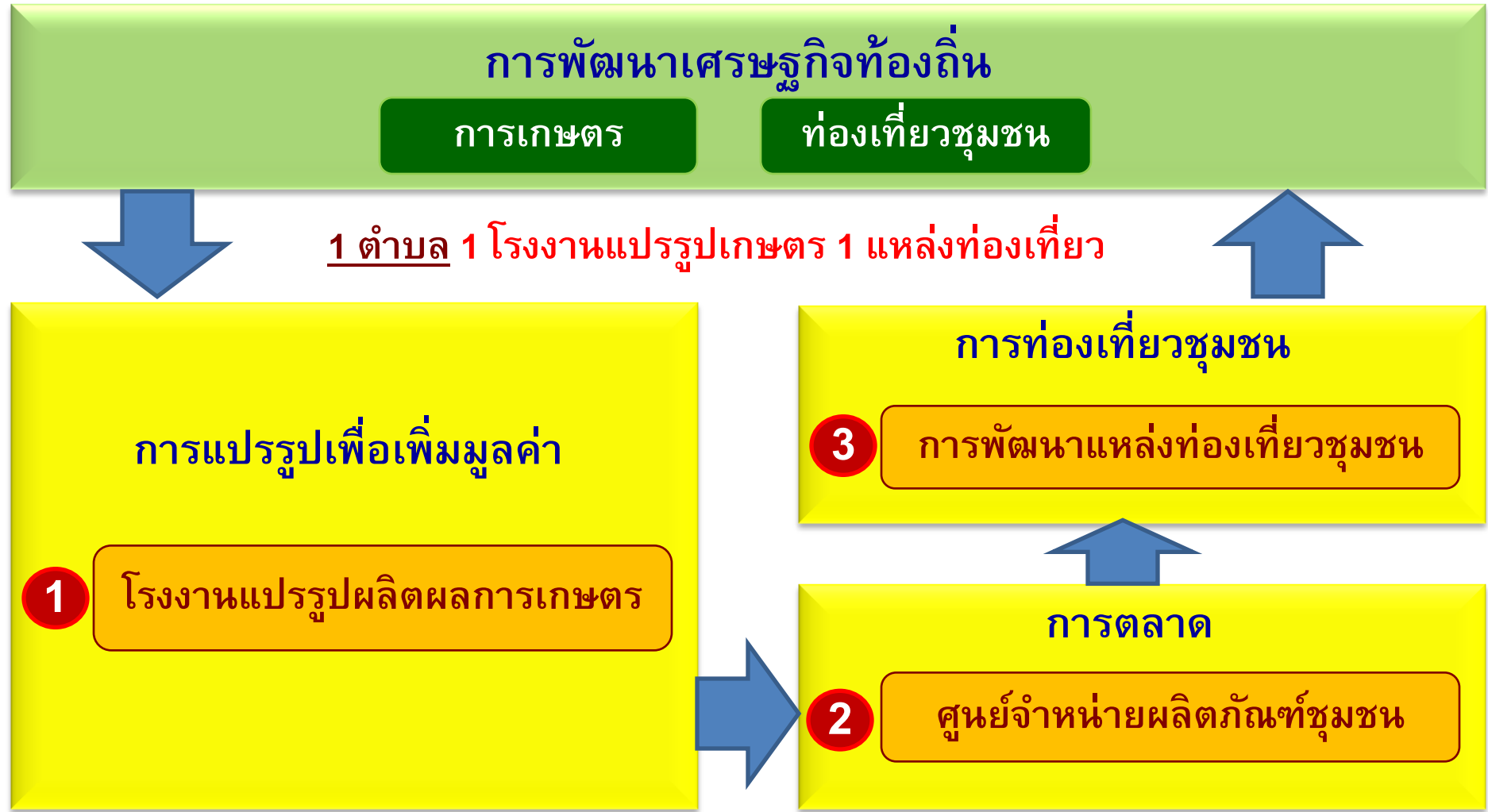
- สิทธิประโยชน์พื้นฐานตามประเภทกิจการ (Activity-based Incentives)
- สิทธิประโยชน์เพิ่มเติม
  - สิทธิประโยชน์เพิ่มเติมตามคุณค่าของโครงการ (Merit-based Incentives)
  - สิทธิประโยชน์เพิ่มเติมตามที่ตั้งของโครงการ (Area-based Incentives)
  - สิทธิประโยชน์เพิ่มเติมสำหรับคลัสเตอร์และอุตสาหกรรมเป้าหมาย (Cluster-based Incentives)
  - สิทธิประโยชน์เพิ่มเติมสำหรับ SMEs
  - สิทธิประโยชน์เพิ่มเติมเพื่อเร่งรัดการลงทุน

- มาตรการส่งเสริมการลงทุนท้องถิ่น

- มาตรการปรับปรุงประสิทธิภาพการผลิต

## 3. การให้บริการแก่ SMEs

# 7 มาตรการส่งเสริมการลงทุนท้องถิ่น



หมายเหตุ ต้องยื่นขอรับการส่งเสริม **ภายในปี 2559** และต้องเริ่มผลิต/ให้บริการภายในปี 2560 แต่ในกรณีที่มีความจำเป็น ให้สำนักงานฯ พิจารณาขยายเวลาดำเนินการได้ตามความเหมาะสม

- 1) เน้นกิจการที่จะช่วยสร้างมูลค่าเพิ่มให้กับผลผลิตทางการเกษตรในท้องถิ่น ซึ่งทำได้ง่าย และใช้เงินลงทุนไม่สูง เช่น การผลิตปุ๋ยชีวภาพ ผลิตภัณฑ์จากยางธรรมชาติ ผลิตภัณฑ์จากเศษวัสดุทางการเกษตร การผลิตเชื้อเพลิงจากผลผลิตการเกษตร อาหารแปรรูป เครื่องดื่มจากพืช ผัก ผลไม้ และผลิตภัณฑ์จากพืชสมุนไพร
- 2) ผลักดันให้บริษัทขนาดใหญ่สนับสนุนให้เกิดโรงงานในท้องถิ่น โดยจะให้สิทธิประโยชน์กับกิจการที่ดำเนินการอยู่เดิมของบริษัทแม่
- 3) ผ่อนปรนเงื่อนไขให้แก่ผู้ประกอบการรายย่อย เช่น ลดขนาดการลงทุนขั้นต่ำ จาก 1 ล้านบาท เหลือ 1 แสนบาท และอนุญาตให้นำเครื่องจักรใช้แล้วในประเทศบางส่วนมาใช้ในโครงการได้ เป็นต้น

## แบ่งออกได้ 2 กรณี

### กรณีที่ 1 ลงทุนโดยบริษัทใหญ่

เงื่อนไข	สิทธิประโยชน์
<ul style="list-style-type: none"> <li>• ต้องมีความร่วมมือกับองค์กรปกครองส่วนท้องถิ่น หรือสหกรณ์ หรือวิสาหกิจชุมชนในท้องถิ่น เพื่อป้องกันผลกระทบทางลบหรือ การต่อต้านจากประชาชนในท้องถิ่น และเพื่อให้มั่นใจได้ว่าโครงการลงทุนจะเกิดประโยชน์กับท้องถิ่น</li> </ul>	<ul style="list-style-type: none"> <li>• ยกเว้นภาษีเงินได้นิติบุคคล <b>3 ปี</b> ให้กับกิจการที่ดำเนินการอยู่เดิมของบริษัทแม่ โดยจะยกเว้นภาษีในมูลค่าไม่เกินเงินลงทุนของโรงงานแปรรูป</li> <li>• กิจการของบริษัทแม่ที่จะได้รับยกเว้นภาษีต้องเป็นกิจการที่อยู่ในประเภทให้การส่งเสริม</li> <li>• สิทธิประโยชน์อื่น ๆ ตามหลักเกณฑ์ทั่วไป</li> </ul>

## กรณีที่ 2 ลงทุนโดยผู้ประกอบการทั่วไป สหกรณ์ หรือวิสาหกิจชุมชน

เงื่อนไข	สิทธิประโยชน์
<ul style="list-style-type: none"> <li>• ต้องมีเงินลงทุนไม่รวมค่าที่ดินและทุนหมุนเวียน <b>ไม่น้อยกว่า 1 ล้านบาท</b> และเมื่อรวมทั้งกิจการ ต้องมีสินทรัพย์ถาวรสุทธิไม่เกิน <b>50 ล้านบาท</b></li> <li>• อนุญาตให้นำเครื่องจักรใช้แล้วในประเทศมาใช้ในโครงการได้ไม่เกิน <b>10 ล้านบาท</b> และต้องลงทุนใหม่ในเครื่องจักรหลักไม่น้อยกว่าร้อยละ <b>50</b> ของมูลค่าเครื่องจักรที่ใช้ในโครงการ</li> <li>• ต้องถือหุ้นโดยบุคคลธรรมดาสัญชาติไทย <b>ไม่น้อยกว่า 51%</b> ของทุนจดทะเบียน เพื่อให้มาตรการนี้เกิดประโยชน์โดยตรงกับธุรกิจขนาดเล็กของคนไทย</li> </ul>	<ul style="list-style-type: none"> <li>• ยกเว้นภาษีเงินได้นิติบุคคล <b>5 ปี</b></li> <li>• สิทธิประโยชน์อื่น ๆ ตามหลักเกณฑ์ทั่วไป</li> </ul>



# การส่งเสริมกิจการศูนย์จำหน่ายผลิตภัณฑ์ชุมชน

➤ เพื่อสนับสนุนเกษตรกรและโรงงานแปรรูปผลผลิตทางการเกษตรในท้องถิ่น รวมทั้งผู้ผลิตสินค้า OTOP และผลิตภัณฑ์ชุมชน มีช่องทางการจัดจำหน่ายสินค้าที่มีประสิทธิภาพและสามารถเป็นแหล่งสนับสนุนการท่องเที่ยวด้วย

เงื่อนไข	สิทธิประโยชน์
<ul style="list-style-type: none"> <li>• ต้องจัดซื้อผลิตภัณฑ์ชุมชนที่ผ่านการรับรองมาตรฐาน เช่น มาตรฐานผลิตภัณฑ์ชุมชน (มผช.) อย. มาตรฐานฮาลาล เป็นต้น จากผู้ประกอบการ OTOP ที่ขึ้นทะเบียนกับกรมการพัฒนาชุมชน <b>ไม่น้อยกว่า 200 ราย</b> และต้องมีมูลค่า <b>ไม่น้อยกว่า 80%</b> ของมูลค่าสินค้าทั้งหมดต่อปี</li> <li>• ต้องถือหุ้นโดยบุคคลธรรมดาสัญชาติไทย <b>ไม่น้อยกว่า 51%</b> ของทุนจดทะเบียน</li> </ul>	<ul style="list-style-type: none"> <li>• ยกเว้นภาษีเงินได้นิติบุคคล <b>3 ปี</b> สำหรับรายได้จากการจำหน่ายผลผลิตทางการเกษตรและผลิตภัณฑ์ชุมชนที่ผ่านการรับรองมาตรฐาน</li> <li>• สิทธิประโยชน์อื่น ๆ ตามหลักเกณฑ์ทั่วไป</li> </ul>

# การส่งเสริมกิจการพัฒนาแหล่งท่องเที่ยวชุมชน

- เพื่อสนับสนุนการสร้างจุดขายใหม่ๆ ด้านการท่องเที่ยว โดยยกระดับแหล่งท่องเที่ยวในท้องถิ่นให้มีคุณภาพ และมีสิ่งอำนวยความสะดวกที่ได้มาตรฐาน

เงื่อนไข	
<ul style="list-style-type: none"> <li>• ส่วนประกอบของโครงการต้องได้รับความเห็นชอบจากคณะกรรมการส่งเสริมการลงทุน</li> <li>• ต้องมีความร่วมมือกับองค์กรปกครองส่วนท้องถิ่น หรือสหกรณ์ หรือวิสาหกิจชุมชนในท้องถิ่น</li> <li>• เพื่อให้เกิดการกระจายตัวของแหล่งท่องเที่ยว จึงไม่ให้การส่งเสริมในพื้นที่ กทม. กระบี่ พังงา ภูเก็ต อ.หาดใหญ่ อ.สมุย อ.ชะอำ อ.หัวหิน อ.เมืองเชียงใหม่ และเมืองพัทยา</li> </ul>	
กรณีลงทุนโดยผู้ประกอบการทั่วไป	กรณีบริษัทแม่เป็นผู้รับสิทธิประโยชน์
<ul style="list-style-type: none"> <li>• ยกเว้นภาษีเงินได้นิติบุคคล <b>5 ปี</b></li> <li>• สิทธิประโยชน์อื่น ๆ ตามหลักเกณฑ์ทั่วไป</li> </ul>	<ul style="list-style-type: none"> <li>• ยกเว้นภาษีเงินได้นิติบุคคล <b>3 ปี</b> <b>ให้กับกิจการที่ดำเนินการอยู่เดิมของบริษัทแม่</b> โดยจะยกเว้นภาษีในมูลค่าไม่เกินเงินลงทุนของโครงการพัฒนาแหล่งท่องเที่ยวชุมชน</li> <li>• กิจการของบริษัทแม่ที่จะได้รับยกเว้นภาษี ต้องเป็นกิจการที่อยู่ในประเภทให้การส่งเสริม</li> <li>• สิทธิประโยชน์อื่น ๆ ตามหลักเกณฑ์ทั่วไป</li> </ul>
<p><b>ต้องเลือกขอสิทธิประโยชน์อย่างใดอย่างหนึ่ง</b></p>	

## 1. สถิติการส่งเสริมการลงทุนในพื้นที่ภาคเหนือ

## 2. มาตรการส่งเสริมการลงทุนในปัจจุบัน

- สิทธิประโยชน์พื้นฐานตามประเภทกิจการ (Activity-based Incentives)
- สิทธิประโยชน์เพิ่มเติม
  - สิทธิประโยชน์เพิ่มเติมตามคุณค่าของโครงการ (Merit-based Incentives)
  - สิทธิประโยชน์เพิ่มเติมตามที่ตั้งของโครงการ (Area-based Incentives)
  - สิทธิประโยชน์เพิ่มเติมสำหรับคลัสเตอร์และอุตสาหกรรมเป้าหมาย (Cluster-based Incentives)
  - สิทธิประโยชน์เพิ่มเติมสำหรับ SMEs
  - สิทธิประโยชน์เพิ่มเติมเพื่อเร่งรัดการลงทุน
- มาตรการส่งเสริมการลงทุนท้องถิ่น
- มาตรการปรับปรุงประสิทธิภาพการผลิต

## 3. การให้บริการแก่ SMEs

## ประกอบด้วย 3 มาตรการย่อย ได้แก่

1. การปรับเปลี่ยนเครื่องจักรเพื่อการประหยัดพลังงาน การใช้พลังงานทดแทน หรือการลดผลกระทบต่อสิ่งแวดล้อม
2. การปรับเปลี่ยนเครื่องจักร เช่น การนำระบบอัตโนมัติมาใช้ในสายการผลิตเดิม เพื่อเพิ่มประสิทธิภาพการผลิต
3. การลงทุนวิจัย พัฒนา และออกแบบทางวิศวกรรม เพื่อปรับปรุงประสิทธิภาพ (มูลค่าไม่น้อยกว่า 1% ของยอดขายรวมใน 3 ปีแรก หรือ 0.5% สำหรับ SMEs)

**\*\* ต้องยื่นคำขอรับการส่งเสริม ภายในปี 2560 \*\***

## เงื่อนไข

- ใช้สำหรับโครงการที่หมดสิทธิด้านภาษีเงินได้แล้ว หรือโครงการที่ไม่เคยได้รับการส่งเสริมการลงทุน
- ต้องเป็นกิจการที่อยู่ในข่ายให้การส่งเสริมในปัจจุบัน
- ต้องลงทุนไม่น้อยกว่า 1 ล้านบาท ไม่รวมค่าที่ดินและทุนหมุนเวียน ยกเว้น SMEs ต้องลงทุนไม่น้อยกว่า 5 แสนบาท
- ต้องดำเนินการให้แล้วเสร็จภายใน 3 ปี นับจากวันที่ออกบัตรส่งเสริม

## สิทธิประโยชน์

- ยกเว้นอากรขาเข้าเครื่องจักร
- ยกเว้นภาษีเงินได้นิติบุคคล 3 ปี แต่ไม่เกิน 50% ของวงเงินลงทุนในการปรับปรุง (ไม่รวมค่าที่ดินและทุนหมุนเวียน)
- ระยะเวลายกเว้นภาษีเงินได้ ให้นับจากวันที่มีรายได้ภายหลังได้รับบัตรส่งเสริม

ตัวอย่างตัวชี้วัดสำหรับการปรับเปลี่ยนเครื่องจักรเพื่อการประหยัดพลังงาน  
การใช้พลังงานทดแทน หรือการลดผลกระทบต่อสิ่งแวดล้อม

ด้าน	ตัวชี้วัด
การประหยัดพลังงาน	มูลค่าของพลังงานที่ประหยัดได้ต้องไม่น้อยกว่ามูลค่าภาษีเงินได้นิติบุคคลที่จะได้รับการยกเว้น
การนำพลังงานทดแทนมาใช้	มีการนำพลังงานทดแทนมาใช้ในสัดส่วนที่มีนัยสำคัญเมื่อเทียบกับการใช้พลังงานทั้งสิ้น
การลดผลกระทบต่อสิ่งแวดล้อม	อัตราการระบายมลพิษทางอากาศหรือทางน้ำลดลงตามความเหมาะสมของเทคโนโลยีที่ใช้

## ตัวอย่างตัวชี้วัดสำหรับการปรับเปลี่ยนเครื่องจักรเพื่อเพิ่มประสิทธิภาพการผลิต

### ตัวชี้วัด

ต้นทุนทางตรงต่อหน่วยการผลิต

อัตราการได้มา (Yield) เช่น การลดส่วนสูญเสีย หรือการลดเวลาที่ใช้ต่อหน่วยการผลิต (Cycle Time) เป็นต้น

ตัวชี้วัดประสิทธิภาพการผลิตเชิงมูลค่าและประสิทธิภาพการผลิตโดยรวม เช่น

- ผลิตภาพแรงงานเชิงมูลค่าเพิ่ม
- ประสิทธิภาพการลงทุนในเครื่องจักรและอุปกรณ์
- ประสิทธิภาพโดยรวมของเครื่องจักร
- อัตราการใช้เครื่องจักร
- การประเมินอายุการใช้งานของชิ้นส่วน อุปกรณ์ และเครื่องจักร
- ประสิทธิภาพการผลิตได้จริงเปรียบเทียบกับความสามารถในการผลิตที่ควรทำได้

## 1. สถิติการส่งเสริมการลงทุนในพื้นที่ภาคเหนือ

## 2. มาตรการส่งเสริมการลงทุนในปัจจุบัน

- สิทธิประโยชน์พื้นฐานตามประเภทกิจการ (Activity-based Incentives)
- สิทธิประโยชน์เพิ่มเติม
  - สิทธิประโยชน์เพิ่มเติมตามคุณค่าของโครงการ (Merit-based Incentives)
  - สิทธิประโยชน์เพิ่มเติมตามที่ตั้งของโครงการ (Area-based Incentives)
  - สิทธิประโยชน์เพิ่มเติมสำหรับคลัสเตอร์และอุตสาหกรรมเป้าหมาย (Cluster-based Incentives)
  - สิทธิประโยชน์เพิ่มเติมสำหรับ SMEs
  - สิทธิประโยชน์เพิ่มเติมเพื่อเร่งรัดการลงทุน
- มาตรการส่งเสริมการลงทุนท้องถิ่น
- มาตรการปรับปรุงประสิทธิภาพการผลิต

## 3. การให้บริการแก่ SMEs



## เพิ่มโอกาสทางธุรกิจ



- กิจกรรมผู้ซื้อพบผู้ขาย (Vendors meet Customers)
- กิจกรรมตลาดกลางซื้อขายชิ้นส่วน (Marketplace)
- นำ SMEs ร่วมงานแสดงสินค้าและพบผู้ซื้อในต่างประเทศ
- กิจกรรมสร้างเครือข่ายระหว่างภูมิภาค
- กิจกรรมจัดงานแสดงสินค้าในประเทศ (Thai Subcon)
- จัดทำฐานข้อมูลผู้ผลิตชิ้นส่วนในอุตสาหกรรมสนับสนุน “www.asidnet.org”



ศูนย์พัฒนาการลงทุนไทยในต่างประเทศ  
**Thai Overseas Investment  
 Support Center**  
 THAILAND BOARD OF INVESTMENT  
 toisc.boi.go.th  
 รับสมัครเข้าร่วมการอบรมหลักสูตรสร้างนักลงทุนไทย  
 ดาวประเทศไทยสมัคร คลิกที่นี่

## ส่งเสริมการลงทุนไทยในต่างประเทศ

- ให้บริการข้อมูล และจัดคณะศึกษาลู่ทางการลงทุน
- จัดฝึกอบรมเพื่อสร้างผู้ประกอบการไทยไปต่างประเทศ

## จัดสัมมนาและฝึกอบรมในด้านต่าง ๆ

- ทั้งส่วนกลางและส่วนภูมิภาค



## สำนักงานคณะกรรมการส่งเสริมการลงทุน

555 ถนนวิภาวดีรังสิต เขตจตุจักร กรุงเทพฯ 10900

โทรศัพท์ 0-2553-8111 โทรสาร 0-2553-8222

e-mail : [head@boi.go.th](mailto:head@boi.go.th) Website : [www.boi.go.th](http://www.boi.go.th)

## ศูนย์เศรษฐกิจการลงทุนภาคที่ 1 (เชียงใหม่)

108-110 อาคารแอร์พอร์ต บิสิเนส ปาร์ค

90 ถนนมหิตล อำเภอเมือง จังหวัดเชียงใหม่ 50100

โทรศัพท์ 0-5329-4100 โทรสาร 0-5329-4199

e-mail : [chmai@boi.go.th](mailto:chmai@boi.go.th)