

มาตรการส่งเสริมการลงทุน
เพื่อปรับปรุงประสิทธิภาพการผลิต



นายสุทธิเกตุดี ทัดพิทักษ์กุล
ผู้อำนวยการกองบริหารการลงทุน 1

หัวข้อการบรรยายมาตรฐานการเพิ่มประสิทธิภาพการผลิต

ภาพรวมมาตรฐานการ
ปรับปรุง
ประสิทธิภาพ

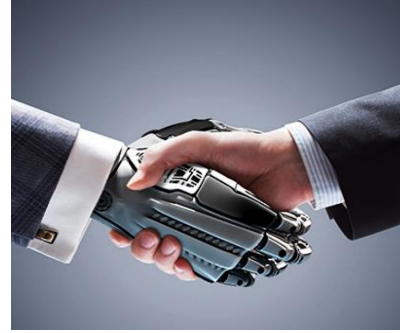
หลักเกณฑ์
การพิจารณา

วิธีการ
ยื่นขอรับการส่งเสริม

มาตรการส่งเสริมการปรับปรุงประสิทธิภาพ



การประหยัดพลังงาน การ
ใช้พลังงานทดแทน หรือ
การลดผลกระทบต่อ
สิ่งแวดล้อม



เพิ่มประสิทธิภาพการผลิต
ด้วยการนำระบบอัตโนมัติ/
เทคโนโลยีใหม่/ระบบดิจิทัล
มาใช้ในสายการผลิตเดิม

การวิจัยและพัฒนา หรือ
ออกแบบทางวิศวกรรม
เพื่อปรับปรุงประสิทธิภาพ



การยกระดับอุตสาหกรรม
เกษตรไปสู่มาตรฐาน
ระดับสากลเช่น GAP, FSC,
PEFCs, ISO 22000, ISO
14061 (SFM) เป็นต้น



เงื่อนไขและสิทธิประโยชน์ของมาตรการส่งเสริมการปรับปรุงประสิทธิภาพ

ขอบข่าย

- ใช้กับกิจการที่ดำเนินการอยู่แล้ว ไม่ว่าจะได้รับหรือไม่ได้รับการส่งเสริม
 - หากไม่ได้รับส่งเสริม ต้องเป็นประเภทกิจการที่ประกาศให้การส่งเสริมในวันที่ยื่นขอรับการส่งเสริม
 - โครงการที่ได้รับการส่งเสริมอยู่เดิมสามารถยื่นขอรับสิทธิได้ เมื่อระยะเวลายกเว้น/ลดหย่อนภาษีเงินได้ฯ สิ้นสุดแล้ว หรือเป็นโครงการที่ไม่ได้รับยกเว้นภาษีเงินได้ฯ
- มีเงินลงทุน (ไม่รวมค่าที่ดินและทุนหมุนเวียน) ≥ 1 ล้านบาท ยกเว้น SMEs ≥ 5 แสนบาท

สิทธิประโยชน์

- ยกเว้นอากรขาเข้าเครื่องจักร
- ยกเว้นภาษีเงินได้ฯ 3 ปี เป็นสัดส่วน 50% ของเงินลงทุนในการปรับปรุงโดยไม่รวมค่าที่ดิน/ทุนหมุนเวียน ทั้งนี้ ให้ได้รับยกเว้นภาษีเงินได้ฯ จากรายได้ของกิจการที่ดำเนินการอยู่เดิม (กรณีใช้เครื่องจักรในประเทศ $\geq 30%$ จะให้ได้รับยกเว้นภาษีเงินได้ฯ เป็นสัดส่วน 100%)
- ระยะเวลายกเว้นภาษีเงินได้ฯ ให้นับจากวันที่มีรายได้ภายหลังได้รับบัตรส่งเสริม

เงื่อนไข

- ต้องดำเนินการให้แล้วเสร็จภายใน 3 ปี นับจากวันที่ออกบัตรส่งเสริม
- ต้องดำเนินการให้ได้ตามตัวชี้วัดที่กำหนด เช่น การลดลงของต้นทุนทางตรงต่อหน่วยการผลิต, การเพิ่มขึ้นของอัตรากำไรได้มา (Yield), การลดของเสียจากกระบวนการผลิต เป็นต้น
- ต้องยื่นขอรับการส่งเสริมภายในปี 2563

ประเภทกิจการที่สามารถขอส่งเสริมตามมาตรการปรับปรุงประสิทธิภาพการผลิต

	กลุ่ม A	กลุ่ม B
1. การประหยัดพลังงาน การลดผลกระทบสิ่งแวดล้อม การใช้พลังงานทดแทน	✓	✓ (ยกเว้นบางกิจการ)
2. การปรับเปลี่ยนเครื่องจักรเพื่อเพิ่มประสิทธิภาพการผลิต <ul style="list-style-type: none"> - การใช้เครื่องจักรระบบอัตโนมัติ/หุ่นยนต์ - เทคโนโลยีใหม่ - ดิจิทัล 	✓ ✓ ✓	✓ ✗ ✗
3. การวิจัย พัฒนา และออกแบบทางวิศวกรรม	✓	✓ (ยกเว้นบางกิจการ)
4. การลงทุนเพื่อยกระดับอุตสาหกรรมเกษตร	✓	✓

กิจการในกลุ่ม B ที่ไม่สามารถขอส่งเสริมตามมาตรการปรับปรุงประสิทธิภาพการผลิต

รายชื่อประเภทกิจการที่ไม่เข้าข่ายให้การส่งเสริมตามมาตรการปรับปรุงประสิทธิภาพฯ แบ่งเป็น 2 กลุ่ม ดังนี้

1. การประหยัดพลังงาน การลดผลกระทบต่อสิ่งแวดล้อม การใช้พลังงานทดแทน และการวิจัยพัฒนา

5.8 กิจการพาณิชย์อิเล็กทรอนิกส์
7.5 กิจการสำนักงานใหญ่ข้ามประเทศ (International Headquarters: IHQ)
7.6 กิจการบริษัทการค้าระหว่างประเทศ (International Trading Centers: ITC)
7.7 กิจการสนับสนุนการค้าและการลงทุน (Trade and Investment Support Office: TISO)

2. การปรับเปลี่ยนเครื่องจักร การนำระบบหุ่นยนต์มาใช้ในการผลิต

4.6 กิจการผลิตรถยนต์ทั่วไป
4.12 กิจการผลิตรถจักรยานยนต์ (ยกเว้นที่มีความจุกระบอกสูบต่ำกว่า 248 ซีซี)
4.16 กิจการผลิตรถยนต์ไฟฟ้าแบบผสม (Hybrid Electric Vehicles – HEV) และชิ้นส่วน (ตามนโยบายส่งเสริมการลงทุนผลิตรถยนต์ไฟฟ้าชิ้นส่วนและอุปกรณ์มีเงื่อนไขจะต้องยื่นขอรับการส่งเสริมการลงทุนภายในวันที่ 31 ธันวาคม 2560)
5.8 กิจการพาณิชย์อิเล็กทรอนิกส์
7.2 กิจการสถานีบริการก๊าซธรรมชาติ
7.5 กิจการสำนักงานใหญ่ข้ามประเทศ (International Headquarters: IHQ)
7.6 กิจการบริษัทการค้าระหว่างประเทศ (International Trading Centers: ITC)
7.7 กิจการสนับสนุนการค้าและการลงทุน (Trade and Investment Support Office: TISO)

หลักเกณฑ์การพิจารณา



การประหยัดพลังงาน การใช้พลังงานทดแทน หรือการลดผลกระทบต่อสิ่งแวดล้อม



เพิ่มประสิทธิภาพการผลิต ด้วยการนำระบบอัตโนมัติ/เทคโนโลยีใหม่/ระบบดิจิทัลมาใช้ในสายการผลิตเดิม

การวิจัยและพัฒนา หรือ ออกแบบทางวิศวกรรมเพื่อปรับปรุงประสิทธิภาพ



การยกระดับอุตสาหกรรม เกษตรไปสู่มาตรฐานระดับสากลเช่น GAP, FSC, PEFCs, ISO 22000, ISO 14061 (SFM) เป็นต้น



หลักเกณฑ์ในการพิจารณาเรื่องการประหยัดพลังงานหรือ ลดผลกระทบต่อสิ่งแวดล้อม

	ตัวชี้วัด
<ul style="list-style-type: none"> ด้านการประหยัดพลังงาน 	<ul style="list-style-type: none"> การใช้พลังงานต้องลดลงตามสัดส่วนที่กำหนด มูลค่าของพลังงานที่ประหยัดได้ต้องไม่น้อยกว่ามูลค่าภาษีเงินได้นิติบุคคลที่จะได้รับยกเว้น
<ul style="list-style-type: none"> ด้านการนำพลังงานทดแทนมาใช้ในกิจการ 	<ul style="list-style-type: none"> มีการเปลี่ยนมาใช้พลังงานทดแทนตามชนิดที่กำหนดเพื่อทดแทนการใช้พลังงานฟอสซิล
<ul style="list-style-type: none"> ด้านผลกระทบต่อสิ่งแวดล้อม 	<ul style="list-style-type: none"> ปริมาณการระบายสารมลพิษอากาศ หรือปริมาณการระบายน้ำทิ้ง หรือปริมาณสารมลพิษในน้ำทิ้งลดลงตามความเหมาะสมในเชิงเทคโนโลยีที่ใช้

หลักเกณฑ์ในการพิจารณาเรื่องการปรับเปลี่ยนเครื่องจักรเพื่อเพิ่มประสิทธิภาพการผลิต

	ตัวชี้วัด
<ul style="list-style-type: none">การปรับเปลี่ยนเครื่องจักรในสายการผลิต เช่น การติดตั้งหุ่นยนต์ ชุดป้องกันวัตถุอันตรายอัตโนมัติ หรือการปรับเปลี่ยนเทคโนโลยี ทำให้คุณภาพผลิตภัณฑ์ดีขึ้น หรือการนำระบบดิจิทัลมาใช้เพื่อปรับปรุงประสิทธิภาพ	<ul style="list-style-type: none">ต้นทุนทางตรงต่อหน่วยการผลิตอัตราการได้มา (Yield)ตัวชี้วัดผลผลิตภาพแรงงานเชิงมูลค่าเพิ่มตัวชี้วัดประสิทธิภาพโดยรวมของเครื่องจักร

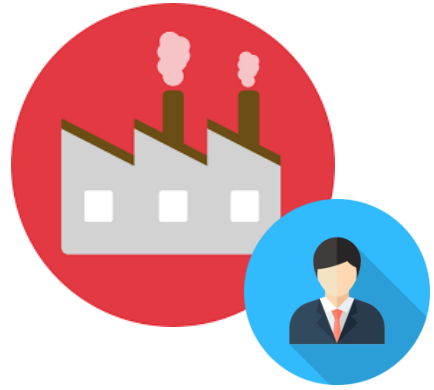
เดิมขอรับส่งเสริมได้เฉพาะ
กิจการในกลุ่ม A



ปี 2561 - 2563

- ให้ทุกประเภทกิจการทั้งกลุ่ม A, B (ยกเว้นกิจการที่มียุทธศาสตร์พิเศษ เช่น การประกอบรถยนต์)
- เพิ่มสิทธิประโยชน์จาก Cap 50% เป็น 100% กรณีใช้เครื่องจักรหรือระบบอัตโนมัติภายในประเทศไม่น้อยกว่า 30% ของมูลค่าเครื่องจักร

การส่งเสริมการลงทุนเฉพาะกลุ่มผู้ใช้หุ่นยนต์และระบบอัตโนมัติ



กลุ่มผู้ใช้ (Demand Side)
อยู่ในประเภทกิจการที่ได้รับยกเว้นภาษีเงินได้*

กลุ่ม A

ตัวอย่าง: โรงงานผลิตอาหาร ชิ้นส่วนยานพาหนะ ชิ้นส่วนเครื่องใช้ไฟฟ้าและอิเล็กทรอนิกส์

ปรับปรุงในสายการผลิต/บริการเดิม



Automation: ยกเว้นภาษีเงินได้ 3 ปี

นำมาใช้ทั้งสายการผลิต/บริการ หรือบางขั้นตอน เช่น Automated Production Cell



ไม่ใช่ Automation: ยกเว้นภาษีเงินได้ 3 ปี

วงเงินยกเว้นไม่เกิน 50 % ของเงินลงทุนในเครื่องจักร

วงเงินยกเว้นไม่เกิน 50 % ของเงินลงทุนในระบบอัตโนมัติ

เชื่อมโยงอุตสาหกรรมในประเทศ
(ซื้อจากกลุ่มผู้ผลิตในประเทศ มากกว่า 30% ของเงินลงทุนในระบบอัตโนมัติ)
ขยายวงเงินยกเว้นเป็น ไม่เกิน 100 % ของเงินลงทุนในระบบอัตโนมัติ



* กรณีเป็นโครงการที่ได้รับการส่งเสริมการลงทุนอยู่เดิม สิทธิประโยชน์ยกเว้นหรือลดหย่อนภาษีเงินได้ ต้องสิ้นสุดลงแล้ว

การส่งเสริมการลงทุนในกลุ่มผู้ใช้หุ่นยนต์และระบบอัตโนมัติ (ต่อ)



กลุ่มผู้ใช้ (Demand Side)

อยู่ในประเภทกิจการที่ไม่ได้รับยกเว้นภาษีเงินได้*

กลุ่ม B

ตัวอย่าง: โรงงานผลิตชิ้นส่วนโลหะ ผลิตภัณฑ์พลาสติกสำหรับอุตสาหกรรม

ลงทุนใหม่ในสายการผลิต/บริการ หรือ ปรับปรุงในสายการผลิต/บริการเดิม



Automation: ยกเว้นภาษีเงินได้ 3 ปี

นำมาใช้ทั้งสายการผลิต/บริการหรือบางขั้นตอน เช่น Automated Production Cell (ไม่รวมกรณีนำมาใช้งานเป็นรายเครื่อง)

วงเงินยกเว้นไม่เกิน 50 % ของเงินลงทุนในระบบอัตโนมัติฯ

เชื่อมโยงอุตสาหกรรมในประเทศ

(ซื้อจากกลุ่มผู้ผลิตในประเทศ มากกว่า 30% ของเงินลงทุนในระบบอัตโนมัติฯ)

ขยายวงเงินยกเว้นเป็น ไม่เกิน 100 % ของเงินลงทุนในระบบอัตโนมัติฯ



ไม่ใช่ Automation: ไม่ได้รับยกเว้นภาษีเงินได้

* กิจการที่ไม่สามารถขอรับการส่งเสริมตามมาตรการนี้

- ผลิต: รถยนต์ทั่วไป รถจักรยานยนต์ รถยนต์ไฟฟ้าแบบผสมและชิ้นส่วน (Hybrid Electric Vehicles – HEV)
- บริการ: พาณิชยอิเล็กทรอนิกส์ สถานีบริการก๊าซธรรมชาติ สำนักงานใหญ่ข้ามประเทศ (IHQ) บริษัทการค้าระหว่างประเทศ (ITC) สนับสนุนการค้าและการลงทุน (TISO)
- โครงการ: เคยได้รับการส่งเสริมตามมาตรการปรับปรุงประสิทธิภาพการผลิตในกรณีนำเครื่องจักรมาใช้ปรับปรุง



หลักเกณฑ์ในการพิจารณาเรื่องการวิจัยและพัฒนา หรือออกแบบทางวิศวกรรมเพื่อปรับปรุงประสิทธิภาพ

ขอบข่าย	ตัวอย่าง	ตัวชี้วัด
<ul style="list-style-type: none"> การลงทุนวิจัยและพัฒนาเพื่อปรับปรุงประสิทธิภาพ 	<ul style="list-style-type: none"> การลงทุนเพื่อให้มีการพัฒนาผลิตภัณฑ์เพื่อให้มีการใช้งานหรือคุณสมบัติที่ดีกว่าเดิม การพัฒนาผลิตภัณฑ์ต้นแบบรุ่นใหม่ 	<p>จะต้องมีการลงทุนหรือค่าใช้จ่ายด้านการวิจัยและพัฒนาหรือออกแบบทางวิศวกรรม ไม่น้อยกว่าร้อยละ 1 ของยอดขายรวมใน 3 ปี แรก (หรือร้อยละ 0.5 ในกรณีที่ เป็นผู้ประกอบการ SMEs) นับจากวันที่ยื่นขอรับการส่งเสริม</p>
<ul style="list-style-type: none"> การออกแบบทางวิศวกรรมเพื่อปรับปรุงประสิทธิภาพ 	<ul style="list-style-type: none"> การออกแบบกระบวนการผลิตให้มีประสิทธิภาพมากขึ้น การออกแบบกระบวนการผลิตเพื่อลดของเสียจากการผลิต 	

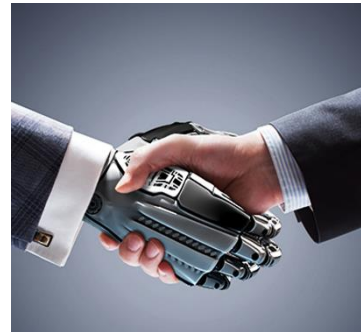
หลักเกณฑ์ในการพิจารณาเรื่องการยกระดับอุตสาหกรรมเกษตร ไปสู่ระดับมาตรฐานสากล

ขอขยาย	หลักเกณฑ์/ตัวชี้วัด
<p>การยกระดับอุตสาหกรรมเกษตร ไปสู่ระดับมาตรฐานสากล</p>	<ul style="list-style-type: none"> จะต้องได้รับการรับรองมาตรฐานด้านการเกษตรระดับสากล เช่น มาตรฐานการปฏิบัติทางการเกษตรที่ดี (Good Agriculture Practices :GAP), มาตรฐานการรับรองป่าไม้ตามแนวทางขององค์การพิทักษ์ป่าไม้ (Forest Stewardship Council : FSC) , มาตรฐานระบบการจัดการความปลอดภัยอาหาร (ISO 22000), มาตรฐานผลิตภัณฑ์อุตสาหกรรมระบบการจัดการป่าไม้แบบยั่งยืน (ISO 14061 Sustainable Forest Management System : SFM) เป็นต้น

วิธีการยื่นขอรับการส่งเสริม



การประหยัดพลังงาน การใช้พลังงานทดแทน หรือการลดผลกระทบต่อสิ่งแวดล้อม



เพิ่มประสิทธิภาพการผลิต ด้วยการนำระบบอัตโนมัติ/เทคโนโลยีใหม่/ระบบดิจิทัลมาใช้ในสายการผลิตเดิม

การวิจัยและพัฒนา หรือ ออกแบบทางวิศวกรรมเพื่อปรับปรุงประสิทธิภาพ



การยกระดับอุตสาหกรรม เกษตรไปสู่มาตรฐานระดับสากลเช่น GAP, FSC, PEFCs, ISO 22000, ISO 14061 (SFM) เป็นต้น



วิธีการยื่นขอฯ ในกลุ่มประหยัดพลังงานฯ การวิจัย และการยกระดับการเกษตร



การประหยัดพลังงานฯ

- คำขอรับการส่งเสริมทั่วไป
(F PA PP 01-06)
- แบบประกอบคำขอฯ
(F PA PP 28-03)



การวิจัยฯ

- คำขอรับการส่งเสริมทั่วไป
(F PA PP 01-06)
- แบบประกอบคำขอฯ
(F PA PP 38-03)



การยกระดับการเกษตร

- คำขอรับการส่งเสริมทั่วไป
(F PA PP 01-06)

ข้อมูลและเอกสารประกอบการพิจารณา

1

วัตถุประสงค์การดำเนินงาน ระยะเวลา และขั้นตอนการดำเนินงาน

2

รายละเอียดการปรับปรุงประสิทธิภาพ พร้อม
- ขั้นตอนการผลิต/บริการของโครงการที่ขอรับการส่งเสริม
- แผนภูมิ เช่น Plant Layout และ/หรือแบบ (Drawing) ระบุส่วนที่ใช้

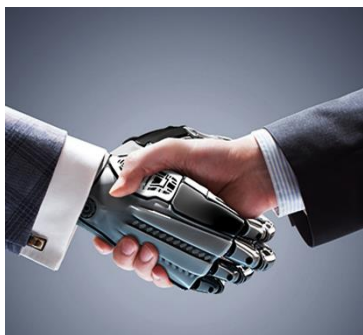
3

แหล่งที่มาของเทคโนโลยี
เช่น รายละเอียดเทคโนโลยี การออกแบบ ผู้ออกแบบ

4

รายละเอียดเครื่องจักร/เครื่องมือ/อุปกรณ์/ซอฟต์แวร์
โดยระบุจำนวน มูลค่า และแหล่งผลิต

วิธีการยื่นขอฯ ในกลุ่มปรับเปลี่ยนเครื่องจักร/ระบบอัตโนมัติ



เอกสารที่ใช้

คำขอรับการส่งเสริมทั่วไป

(F PA PP 01-06)

แบบประกอบคำขอฯ

(F PA PP 30-02)

หน่วยงานพันธมิตร

หน่วยงาน 9 แห่ง

1. สถาบันไทย-เยอรมัน
2. สถาบันไฟฟ้าและอิเล็กทรอนิกส์
3. สถาบันวิทยากรหุ่นยนต์ภาคสนาม (FIBO)
4. จุฬาลงกรณ์มหาวิทยาลัย
5. มหาวิทยาลัยมหิดล
6. มหาวิทยาลัยเทคโนโลยีพระจอมเกล้าพระนครเหนือ
7. มหาวิทยาลัยขอนแก่น
8. มหาวิทยาลัยเชียงใหม่
9. สถาบันเทคโนโลยีพระจอมเกล้าเจ้าคุณทหารลาดกระบัง



CoRE's Experts

สนับสนุนการพิจารณาอนุมัติโครงการ

ฐานข้อมูลผู้ประกอบการ
SI / ผลิตระบบอัตโนมัติในไทย

Business Matching / Partnering



Center

Contact Information

of

Robotic

Excellence

ผู้อำนวยการศูนย์เทคโนโลยีการผลิตอัตโนมัติและหุ่นยนต์ สถาบันไทย-เยอรมัน ปฏิบัติหน้าที่

เลขานุการคณะกรรมการเครือข่ายศูนย์ความเป็นเลิศด้านเทคโนโลยีหุ่นยนต์และระบบอัตโนมัติ (CoRE)

Tel: 0 3821 5033-39, 0 3893 0100 # 1300

E-mail: core@tqi.mail.go.th

ข้อมูลและเอกสารประกอบการพิจารณา



1

วัตถุประสงค์การดำเนินงาน ระยะเวลา และขั้นตอนการดำเนินงาน

2

รายละเอียดการใช้หุ่นยนต์และระบบอัตโนมัติ พร้อม
- ขั้นตอนการผลิต/บริการของโครงการที่ขอรับการส่งเสริม
- แผนภูมิ เช่น Plant Layout และ/หรือแบบ (Drawing) ระบุส่วนที่ใช้

3

แหล่งที่มาของเทคโนโลยี
เช่น รายละเอียดเทคโนโลยี การออกแบบ ผู้ออกแบบ

4

รายละเอียดเครื่องจักร/เครื่องมือ/อุปกรณ์/ซอฟต์แวร์
โดยระบุจำนวน มูลค่า และแหล่งผลิต

หลักเกณฑ์
อนุมัติให้
การส่งเสริม
การลงทุน



เงินลงทุนไม่น้อยกว่า 1 ล้านบาท
(ไม่รวมค่าที่ดินและทุนหมุนเวียน)



ใช้เครื่องจักรทันสมัย



มีมาตรการ
ด้านสิ่งแวดล้อม
เหมาะสม



เงื่อนไขอื่นตาม
ประเภทกิจการ

SMEs

- มีบุคคลธรรมดาสัญชาติไทยถือหุ้นไม่น้อยกว่า 51%
- มีสินทรัพย์ถาวรสุทธิ ไม่เกิน 200 ล้านบาท

ผ่อนผันเงื่อนไข ดังนี้

- เงินลงทุนไม่น้อยกว่า 5 แสนบาท (ไม่รวมค่าที่ดินและทุนหมุนเวียน)
- กรณีลงทุนใหม่ในสายการผลิต/บริการ อนุญาตให้ใช้เครื่องจักรใช้แล้วในประเทศได้บางส่วน *



* กรณีลงทุนใหม่ของกลุ่มผู้ใช้หุ่นยนต์และระบบอัตโนมัติ จะอนุญาตให้ใช้เครื่องจักรใช้แล้วเฉพาะส่วนที่ไม่ใช่ระบบอัตโนมัติเท่านั้น

หลักเกณฑ์การใช้สิทธิประโยชน์ยกเว้นภาษีเงินได้นิติบุคคล

หลักเกณฑ์การใช้สิทธิและประโยชน์ยกเว้นภาษีเงินได้นิติบุคคล (CIT)

กรณีลงทุนใหม่ใน
สายการผลิต/
บริการ

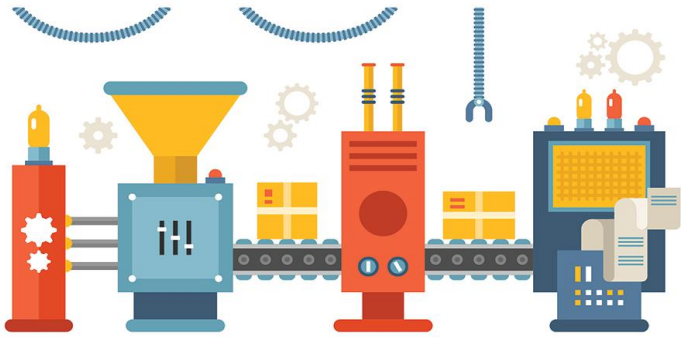


- ระยะเวลายกเว้นภาษีเงินได้ฯ นับจากวันที่มีรายได้
- ต้องลงทุนตามโครงการก่อนขอใช้สิทธิยกเว้นภาษีเงินได้ฯ
- นับ CAP วงเงินยกเว้นภาษีเงินได้ฯ ตั้งแต่วันที่ยื่นขอรับการส่งเสริมถึงวันที่ครบกำหนด 3 ปี นับแต่วันที่ออกบัตรส่งเสริม
- กรณีได้ขยายเวลาเปิดดำเนินการ เป็นการขยายเวลาให้ดำเนินการ รวมถึงการนับวงเงินยกเว้นภาษีเงินได้ฯ

กรณีปรับปรุงใน
สายการผลิต/
บริการเดิม



- ระยะเวลายกเว้นภาษีเงินได้ฯ นับจากวันที่มีรายได้ภายหลังได้รับบัตรส่งเสริม
- ต้องลงทุนปรับปรุงเครื่องจักรก่อนขอใช้สิทธิยกเว้นภาษีเงินได้ฯ
- นับ CAP วงเงินยกเว้นภาษีเงินได้ฯ ตั้งแต่วันที่ยื่นขอรับการส่งเสริมถึงวันที่ครบกำหนด 3 ปี นับแต่วันที่ออกบัตรส่งเสริม
- กรณีได้ขยายเวลาเปิดดำเนินการ เป็นการขยายเวลาให้ดำเนินการได้ตามตัวชี้วัด แต่ไม่เป็นการขยายเวลานับวงเงินยกเว้นภาษีเงินได้ฯ



ขอบข่าย

- เหมาะสำหรับกิจการเดิมที่ดำเนินการอยู่แล้ว ทั้งที่เคยได้รับการส่งเสริม หรือไม่เคยไม่ได้รับการส่งเสริม
- ต้องมีประเภทกิจการที่ให้การส่งเสริมอยู่ในปัจจุบัน

ระยะเวลา

- ต้องยื่นคำขอรับการส่งเสริมภายในปี 2563
- ต้องดำเนินการให้เสร็จสมบูรณ์ 3 ปี

ผลที่จะได้รับ

- โครงการที่ดำเนินการ มีประสิทธิภาพดีขึ้น
- ยกเว้นอากรเครื่องจักร ยกเว้นภาษีเงินได้ 3 ปี ร้อยละ 50 ของเงินลงทุน หรือ ร้อยละ 100 กรณีการใช้เครื่องจักรระบบอัตโนมัติในประเทศ



ประหยัดพลังงาน

- ผลประกอบการมีกำไรมากขึ้น ทั้งในด้านการได้รับยกเว้นภาษีและลดต้นทุนเนื่องจากการใช้พลังงานลดลง
- เครื่องจักรรุ่นใหม่มีความปลอดภัยมากขึ้น



พลังงานทดแทน

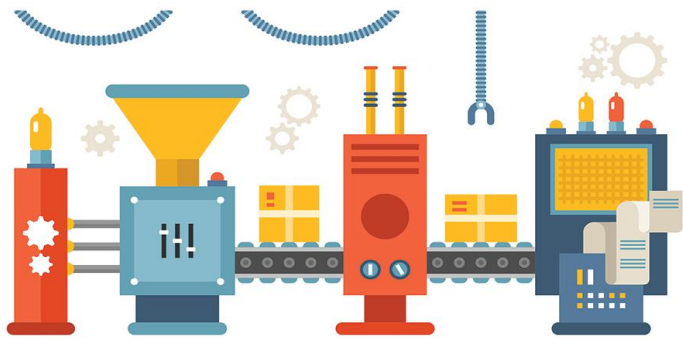
- ลดต้นทุนการผลิต ใช้ไฟฟ้าที่ผลิตได้เอง
- รัฐช่วยเงินลงทุนเครื่องจักรในรูปยกเว้นภาษีจากกิจการเดิม คืนทุนได้เร็วขึ้น

สิ่งแวดล้อม

- รัฐสนับสนุนให้ใช้ระบบป้องกันสิ่งแวดล้อมรุ่นใหม่
- สร้างเสริมการอยู่ร่วมกันระหว่างสถานประกอบการและชุมชนรอบข้าง



ผลประโยชน์เมื่อขอรับการส่งเสริมในมาตรการปรับปรุงประสิทธิภาพ (2/2)



การปรับเปลี่ยนเครื่องจักร

- ผลประกอบการมีกำไรมากขึ้น ทั้งในด้านการได้รับยกเว้นภาษีและลดต้นทุนการผลิต เนื่องจากการใช้เครื่องจักรรุ่นใหม่
- เครื่องจักรรุ่นใหม่มีความปลอดภัยมากขึ้น

การวิจัย

- สนับสนุนให้พนักงานมีความคิดริเริ่ม ในการพัฒนาปรับปรุงสายการผลิต

ยกระดับการเกษตร

- รัฐสนับสนุนให้ผู้ประกอบการไทย ได้รับมาตรฐานด้านการเกษตรที่สำคัญ
- สามารถส่งออกได้ง่ายขึ้น ขจัดปัญหาด้านเงื่อนไขการส่งออกในบางประเทศ



Q&A

ติดต่อสอบถาม

ศูนย์เศรษฐกิจการลงทุนภาคที่ 1

เชียงใหม่

 0 5329 4100

 chmai@boi.go.th

Thank you.

BOI สำนักงานใหญ่ กทม.

ศูนย์บริการลงทุน

 0 2553 8111

 head@boi.go.th

กองยุทธศาสตร์และแผนงาน

 0 2553 8373 (ผู้อำนวยการ)

0 2553 8365 (สุวิดา)