



# Long-term resident visa (LTR)

วันที่ 29 มิถุนายน 2565

## มติคณะรัฐมนตรีเมื่อวันที่ 14 ก.ย. 64

- เห็นชอบเรื่อง มาตรการกระตุ้นเศรษฐกิจและการลงทุนโดยการดึงดูดชาวต่างชาติที่มีศักยภาพสูงสู่ประเทศไทย ตามที่ สศช.เสนอ
- มอบหมายให้ สกท. สศช. และหน่วยงานที่เกี่ยวข้องเร่งบูรณาการยกระดับการดำเนินงานพร้อมทั้งสร้างระบบนิเวศและภาพลักษณ์ที่ดีในการดึงดูดคนต่างด้าวเข้ามาลงทุนหรืออยู่อาศัยในประเทศไทยในภาพรวม



## มติคณะรัฐมนตรีเมื่อวันที่ 10 พ.ค.65

- เห็นชอบร่างประกาศสำนักงานคณะกรรมการส่งเสริมการลงทุน (สกท.) เรื่อง **หลักเกณฑ์และเงื่อนไข** สำหรับการตรวจลงตราประเภทคนอยู่ชั่วคราวเป็นกรณีพิเศษ ตามมาตรการกระตุ้นเศรษฐกิจและการลงทุน โดยการดึงดูดชาวต่างชาติที่มีศักยภาพสูงสู่ประเทศไทย (Long-Term Resident Visa)

หลักเกณฑ์และเงื่อนไข สำหรับการตรวจลงตราประเภทคนอยู่ชั่วคราวเป็นกรณีพิเศษ ตามมาตรการกระตุ้นเศรษฐกิจและการลงทุน โดยการดึงดูดชาวต่างชาติที่มีศักยภาพสูงสู่ประเทศไทย (Long-term resident visa : LTR)


ประเทศไทยเตรียมเปิดตัววีซ่าประเภทใหม่ซึ่งมีชื่อว่า “Long-Term Resident (LTR)” มอบสิทธิประโยชน์ที่ครอบคลุมทั้งด้านภาษีและด้านอื่นๆ เพื่อดึงดูดบุคลากรศักยภาพสูงในการเข้ามาลงทุนและพำนักในประเทศไทยในฐานะเป็นศูนย์กลางแห่งภูมิภาค

## เริ่มเปิดให้บริการวันที่ 1 ก.ย. 2565




Wealthy global citizen  
ประชากรโลกผู้มีความมั่งคั่งสูง

บุคลากรผู้มั่งคั่งที่ถือครองทรัพย์สินมูลค่ารวมไม่ต่ำกว่า 1 ล้านดอลลาร์สหรัฐ



Wealthy pensioner  
ผู้เกษียณอายุจากต่างประเทศ

ผู้เกษียณที่มีอายุ 50 ปีขึ้นไปที่ได้รับเงินบำนาญหรือมีรายได้ที่มั่นคง



Work from Thailand Professional  
ผู้ที่ต้องการทำงานจากประเทศไทย

ทำงานทางไกลให้กับบริษัทในต่างประเทศที่เป็นที่ยอมรับ



Highly-Skilled Professional  
ผู้มีทักษะเชี่ยวชาญพิเศษ

ผู้มีทักษะหรือผู้เชี่ยวชาญที่ทำงานภายใต้อุตสาหกรรมเป้าหมายให้กับบริษัท หรือหน่วยงานภาครัฐ ในประเทศไทย



Dependents  
ผู้ติดตาม

คู่สมรส และบุตรอายุไม่เกิน 20 ปีของผู้ถือ LTR Visa (มีผู้ติดตามได้สูงสุด 4 คน)

# สิทธิประโยชน์ที่ผู้ถือ LTR Visa จะได้รับ



# หลักเกณฑ์ และ เงื่อนไข ของผู้ถือวีซ่า LTR

## หลักเกณฑ์และเงื่อนไข Qualifications and Criteria



### ประชากรโลกผู้มีความมั่งคั่งสูง Wealthy Global Citizen

- ทรัพย์สิน ไม่น้อยกว่า 1 ล้านเหรียญสหรัฐ
- มีรายได้ส่วนบุคคลไม่น้อยกว่า 80,000 เหรียญสหรัฐต่อปี ในระยะเวลา 2 ปีก่อนยื่นคำขอ
- ลงทุนไม่น้อยกว่า 500,000 เหรียญสหรัฐ ในพันธบัตรรัฐบาลไทย การลงทุนบริษัท จำกัด/มหาชน VC หรืออสังหาริมทรัพย์

- มีประกันสุขภาพคุ้มครองค่ารักษาพยาบาล ไม่น้อยกว่า 50,000 เหรียญสหรัฐ หรือสิทธิประกันสังคมซึ่งคุ้มครองค่ารักษาพยาบาลในประเทศไทย หรือเงินฝากในบัญชี ไม่น้อยกว่า 100,000 เหรียญสหรัฐ

### ผู้เกษียณอายุจากต่างประเทศ Wealthy Pensioner

- รายได้ส่วนบุคคล ไม่น้อยกว่า 80,000 เหรียญสหรัฐต่อปี ณ วันที่ยื่นคำขอ
- กรณีที่รายได้ส่วนบุคคล ต่ำกว่า 80,000 เหรียญสหรัฐต่อปี แต่ไม่น้อยกว่า 40,000 เหรียญสหรัฐต่อปี ต้องลงทุนไม่น้อยกว่า 250,000 เหรียญสหรัฐพันธบัตรรัฐบาลไทย การลงทุนบริษัทจำกัด/มหาชน VC หรืออสังหาริมทรัพย์

# หลักเกณฑ์ และ เงื่อนไข ของผู้ถือวีซ่า LTR

## หลักเกณฑ์และเงื่อนไข Qualifications and Criteria



### ผู้ที่ต้องการทำงานจากประเทศไทย Work-from-Thailand Professional

- มีรายได้ส่วนบุคคลไม่น้อยกว่า 80,000 เหรียญสหรัฐต่อปี ในระยะเวลา 2 ปีก่อนยื่นคำขอ

- กรณีที่รายได้ส่วนบุคคล ต่ำกว่า 80,000 เหรียญสหรัฐต่อปีแต่ไม่น้อยกว่า 40,000 เหรียญสหรัฐต่อปี ในระยะเวลา 2 ปีก่อนยื่นคำขอ

ผู้ยื่นคำขอต้องสำเร็จการศึกษาระดับปริญญาโทขึ้นไป หรือครอบครองทรัพย์สินทางปัญญา หรือได้รับเงินทุน Series A

### ผู้มีทักษะเชี่ยวชาญพิเศษ Highly-Skilled Professional

- กรณีที่รายได้ส่วนบุคคล ต่ำกว่า 80,000 เหรียญสหรัฐต่อปีแต่ไม่น้อยกว่า 40,000 เหรียญสหรัฐต่อปี ในระยะเวลา 2 ปีก่อนยื่นคำขอ หรือก่อนการเกษียณอายุ

ผู้ยื่นคำขอต้องสำเร็จการศึกษาระดับปริญญาโทขึ้นไปในสาขาด้านวิทยาศาสตร์หรือเทคโนโลยี หรือมีความเชี่ยวชาญในสายงานซึ่งจะเข้ามาทำงานในประเทศไทย

- ไม่ต้องแสดงหลักฐานรายได้ขั้นต่ำ สำหรับการ ทำงานในสถาบันของรัฐ หรือหน่วยงานภาครัฐ

# หลักเกณฑ์ และ เงื่อนไข ของผู้ถือวีซ่า LTR

## หลักเกณฑ์และเงื่อนไข Qualifications and Criteria



Current employer



Experience



Health Insurance

## ผู้ที่ต้องการทำงานจากประเทศไทย Work-from-Thailand Professional

เป็นบริษัทจดทะเบียนในตลาดหลักทรัพย์  
หรือบริษัทที่มีการดำเนินงานมาแล้ว ไม่น้อยกว่า 3  
ปีและมีรายได้รวมกัน ไม่น้อยกว่า 150 ล้านบาท  
หรือสุทธิในระยะเวลา 3 ปี ถึงวันที่ยื่นคำขอ

มีประสบการณ์การทำงานไม่น้อยกว่า 5 ปี ใน  
สาขาที่เกี่ยวข้องภายในระยะเวลา 10 ปี ถึงวันที่ยื่นคำขอ

- มีประกันสุขภาพคุ้มครองค่ารักษาพยาบาล ไม่น้อยกว่า 50,000 เหรียญสหรัฐ หรือสิทธิ  
ประกันสังคมซึ่งคุ้มครองค่ารักษาพยาบาลในประเทศไทย หรือเงินฝากในบัญชี ไม่น้อยกว่า  
100,000 เหรียญสหรัฐ

## ผู้มีทักษะเชี่ยวชาญพิเศษ Highly-Skilled Professional

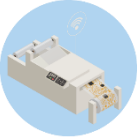
- กิจการอยู่ในอุตสาหกรรมเป้าหมาย\*\*
- สถาบันอุดมศึกษา สถาบันวิจัย สถาบันฝึกอบรม  
เฉพาะทาง หรือหน่วยงานภาครัฐ

มีประสบการณ์การทำงานไม่น้อยกว่า 5 ปีใน  
อุตสาหกรรมเป้าหมาย ยกเว้นผู้ที่สำเร็จการศึกษา  
ระดับปริญญาเอกขึ้นไป หรือผู้ที่ทำงานในสถาบัน  
ของรัฐ หรือหน่วยงานภาครัฐ

# อุตสาหกรรมเป้าหมายสำหรับกลุ่มผู้มีทักษะเชี่ยวชาญพิเศษ Highly-Skilled Professional



1. อุตสาหกรรมยานยนต์สมัยใหม่



2. อุตสาหกรรมอิเล็กทรอนิกส์อัจฉริยะ



3. อุตสาหกรรมการท่องเที่ยวระดับคุณภาพ



4. อุตสาหกรรมการเกษตรและเทคโนโลยีชีวภาพ



5. อุตสาหกรรมการแปรรูปอาหารที่มีมูลค่าเพิ่มสูง



6. อุตสาหกรรมหุ่นยนต์



7. อุตสาหกรรมการบิน



8. อุตสาหกรรมเชื้อเพลิงชีวภาพและเคมีชีวภาพ



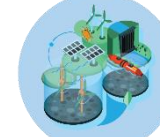
9. อุตสาหกรรมดิจิทัล



10. อุตสาหกรรมการแพทย์ครบวงจร



11. อุตสาหกรรมป้องกันประเทศ



12. อุตสาหกรรมที่สนับสนุนเศรษฐกิจหมุนเวียน (Circular Economy) โดยตรง และมีนัยสำคัญ เช่น การผลิตเชื้อเพลิงจากขยะ การบริหารจัดการทรัพยากรน้ำ



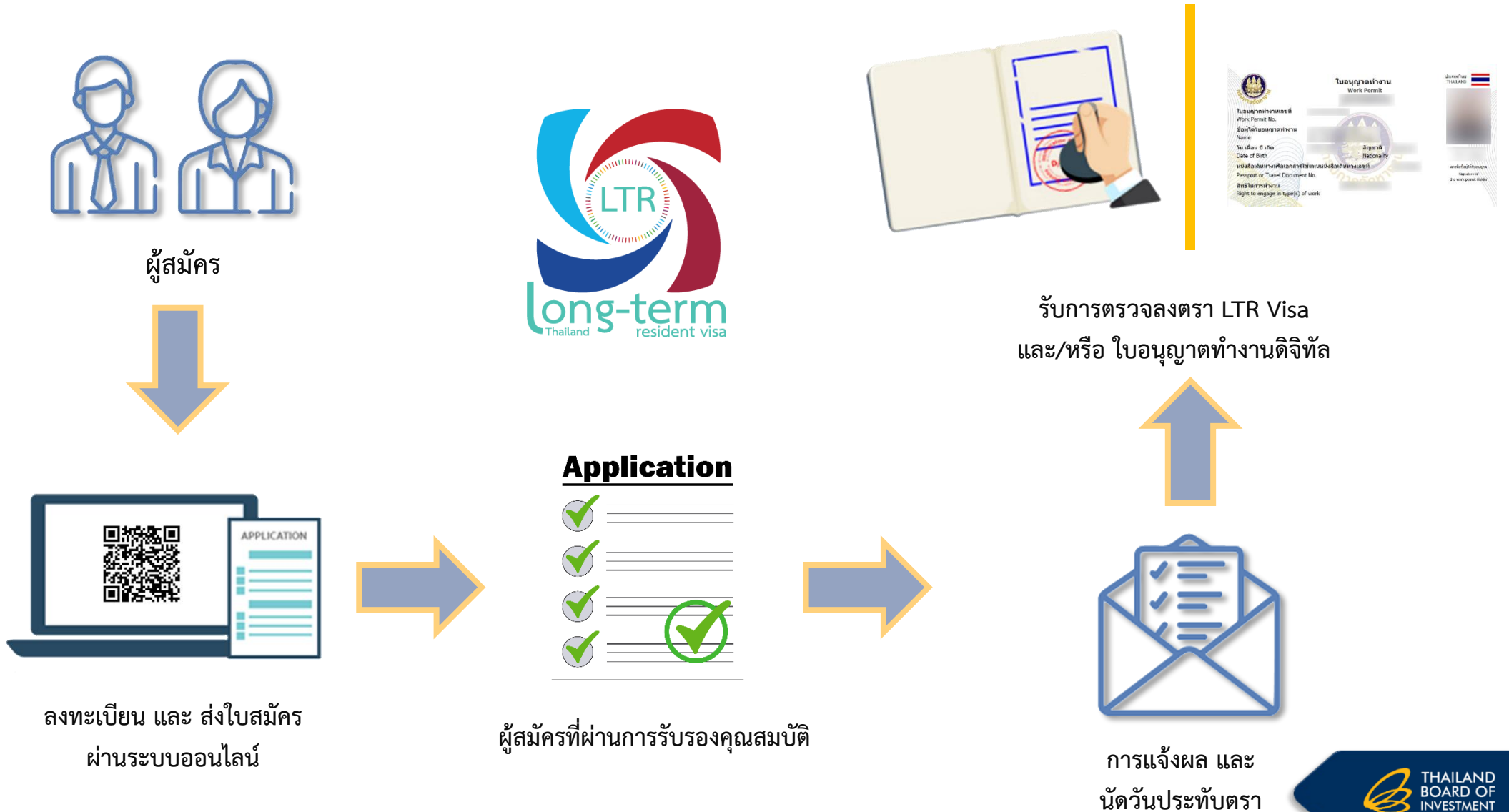
13. การพัฒนาทรัพยากรมนุษย์และการวิจัยพัฒนาเพื่ออุตสาหกรรมเป้าหมาย



14. อุตสาหกรรมเป้าหมายอื่น ๆ ที่สอดคล้องกับยุทธศาสตร์ชาติ ๒๐ ปี ตามที่คณะกรรมการนโยบายเพิ่มขีดความสามารถในการแข่งขันของประเทศ สำหรับอุตสาหกรรมเป้าหมาย ให้ความเห็นชอบ



# การขอรับรองคุณสมบัติและการตรวจลงตรา LTR



# สถานที่ติดต่อ

หน่วย Smart Visa & LTR  
ศูนย์บริการวีซ่าและใบอนุญาตทำงาน (OSS)

อาคารจัตุรัสจามจุรี  
ชั้นที่ 18 เลขที่ 319 ถนนพญาไท แขวงปทุมวัน  
เขตปทุมวัน กรุงเทพฯ 10330  
โทร: 0 2209 1100 ต่อ 1109-1110  
อีเมล: [ltr@boi.go.th](mailto:ltr@boi.go.th)  
เว็บไซต์: [www.ltr.boi.go.th](http://www.ltr.boi.go.th)

Line official



Facebook



ขอบคุณครับ



**THAILAND**  
BOARD OF  
INVESTMENT