



สนับสนุน SMEs ด้วยมาตรการ BOI
และมาตรการสำคัญในพื้นที่ภาคเหนือ

นายวรชาติ ชูชม

ผู้อำนวยการศูนย์เศรษฐกิจการลงทุนภาคที่ 1



1 มาตรการส่งเสริมการลงทุน SMEs

- คุณสมบัติและเงื่อนไขการขอรับการส่งเสริม
- สิทธิประโยชน์

2 มาตรการยกระดับอุตสาหกรรม (Smart and Sustainable Industry)

- มาตรการปรับปรุงประสิทธิภาพด้านการปรับเปลี่ยนเครื่องจักรและระบบอัตโนมัติ
- มาตรการปรับปรุงประสิทธิภาพด้านการประหยัดพลังงาน และการใช้พลังงานทดแทน

3 มาตรการส่งเสริมการลงทุนในพื้นที่เป้าหมาย

- ภาพรวมมาตรการส่งเสริมการลงทุนในพื้นที่เป้าหมาย
- มาตรการส่งเสริมการลงทุนในพื้นที่ระเบียงเศรษฐกิจพิเศษ
- สิทธิประโยชน์

4 สถิติการลงทุนภาคเหนือตอนบน ปี 2565

- ชั้นการขอรับการส่งเสริม
- ชั้นการอนุมัติการส่งเสริม

1 มาตรการส่งเสริมการลงทุน SMEs



Goal

SMEs

ยกเว้นภาษีเงินได้นิติบุคคล
200% ของมูลค่าการ
ลงทุนในโครงการ

SMEs

เงื่อนไข SMEs

อนุญาตให้ใช้เครื่องจักรใช้
แล้วในประเทศ ไม่เกิน
10 ล้านบาท และต้อง
ลงทุนใหม่ในเครื่องจักรหลัก
ไม่น้อยกว่า 50% ของ
มูลค่าเครื่องจักรในโครงการ

SMEs

เงื่อนไข SMEs

ลดเงินลงทุนขั้นต่ำเพียง
> 5 ล้านบาท (ไม่รวมค่า
ที่ดินและทุนหมุนเวียน)
และอัตราส่วนหนี้สินต่อ
ทุนจดทะเบียน ไม่เกิน **4
ต่อ 1**

SMEs

คุณสมบัติ SMEs

เมื่อรวมกิจการทั้งหมด ทั้งที่
ได้รับ/ไม่ได้รับส่งเสริมมี
รายได้ **< 500 ล้านบาท**
ในช่วง 3 ปีแรก

คุณสมบัติ SMEs

บุคคลธรรมดาสัญชาติไทยถือ
หุ้น **> 51%** ของทุนจด
ทะเบียน และ
กรรมการผู้มีอำนาจลงนาม
มากกว่ากึ่งหนึ่งต้องเป็นบุคคล
ธรรมดาสัญชาติไทย

SMEs ส่วนใหญ่อยู่ในกิจการดังนี้

- เกษตร อาหาร และพลังงานชีวภาพ
- อุตสาหกรรมสร้างสรรค์ และท่องเที่ยว
- อุตสาหกรรมสนับสนุน (ชิ้นส่วนต่าง ๆ)



1 มาตรการส่งเสริมการลงทุน SMEs



สิทธิประโยชน์

- ยกเว้นภาษีเงินได้นิติบุคคล ตั้งแต่ 3 - 8 ปี ทั้งนี้ขึ้นอยู่กับประเภทกิจการที่ได้รับการส่งเสริมการลงทุนโดยเงินลงทุนดังกล่าวสามารถนำมาคำนวณเพื่อยกเว้นภาษีเงินได้นิติบุคคล **200%**
- ยกเว้นอากรเครื่องจักร 
- ยกเว้นอากรวัตถุดิบผลิตเพื่อส่งออก 



2 มาตรการยกระดับอุตสาหกรรม (Smart and Sustainable Industry)



- มาตรการปรับปรุงประสิทธิภาพสำหรับโครงการเดิม
- มาตรการยกระดับอุตสาหกรรมสำหรับโครงการลงทุนใหม่สำหรับกิจการในกลุ่ม B



ระดับอุตสาหกรรม (Smart and Sustainable Industry)

มาตรการปรับปรุงประสิทธิภาพสำหรับโครงการที่ดำเนินการอยู่แล้ว

ขอบข่าย

- ใช้กับกิจการที่ดำเนินการอยู่แล้ว ไม่ว่าจะได้รับหรือไม่ได้รับการส่งเสริมยกเว้นภาษี
- เป็นประเภทกิจการที่อยู่ในข่ายให้การส่งเสริมในวันที่ยื่นขอรับการส่งเสริม
- กรณีโครงการที่ได้รับการส่งเสริมอยู่เดิม สิทธิยกเว้น/ลดหย่อนภาษีเงินได้ฯต้องสิ้นสุดแล้ว หรือไม่เคยได้รับยกเว้น
- เงินลงทุนในการปรับปรุง ≥ 1 ล้านบาท (ไม่รวมค่าที่ดินและทุนหมุนเวียน)

สิทธิประโยชน์

- ได้รับยกเว้นภาษีเงินได้นิติบุคคล 3 ปี สำหรับรายได้ของกิจการที่ดำเนินการอยู่เดิม วงเงิน 50% หรือ 100% ของเงินลงทุนในการปรับปรุงประสิทธิภาพ



ระดับอุตสาหกรรม (Smart and Sustainable Industry)

มาตรการยกระดับอุตสาหกรรมสำหรับโครงการลงทุนใหม่สำหรับกิจการใน กลุ่ม B

1. ด้านการนำระบบอัตโนมัติและหุ่นยนต์มาใช้ในการผลิตหรือบริการ

โครงการที่จะขอรับสิทธิและประโยชน์เพิ่มเติมต้องเป็นกิจการในกลุ่ม B ที่คณะกรรมการส่งเสริมการลงทุนประกาศให้การส่งเสริมการลงทุนที่ใช้บังคับอยู่ในขณะที่ยื่นขอรับการส่งเสริม

สิทธิประโยชน์

ได้รับยกเว้นภาษีเงินได้นิติบุคคล 3 ปี วงเงิน 50% หรือ 100 % กรณีมีการใช้เครื่องจักรที่มีการเชื่อมโยงหรือสนับสนุนอุตสาหกรรมการผลิตเครื่องจักรในประเทศ ไม่น้อยกว่าร้อยละ 30

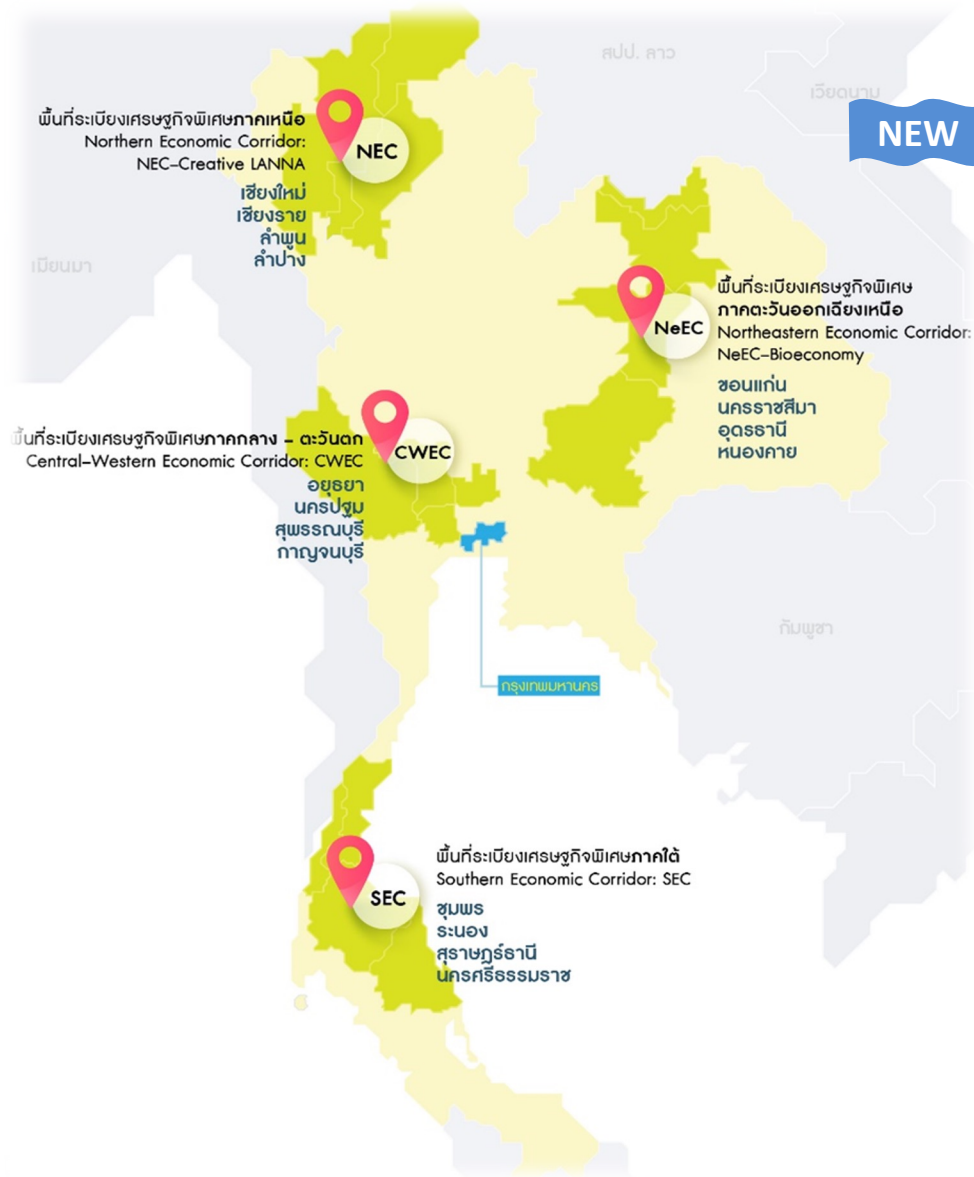
2. ด้านการยกระดับไปสู่อุตสาหกรรม 4.0

ต้องเสนอแผนการลงทุนเพื่อยกระดับไปสู่อุตสาหกรรม 4.0

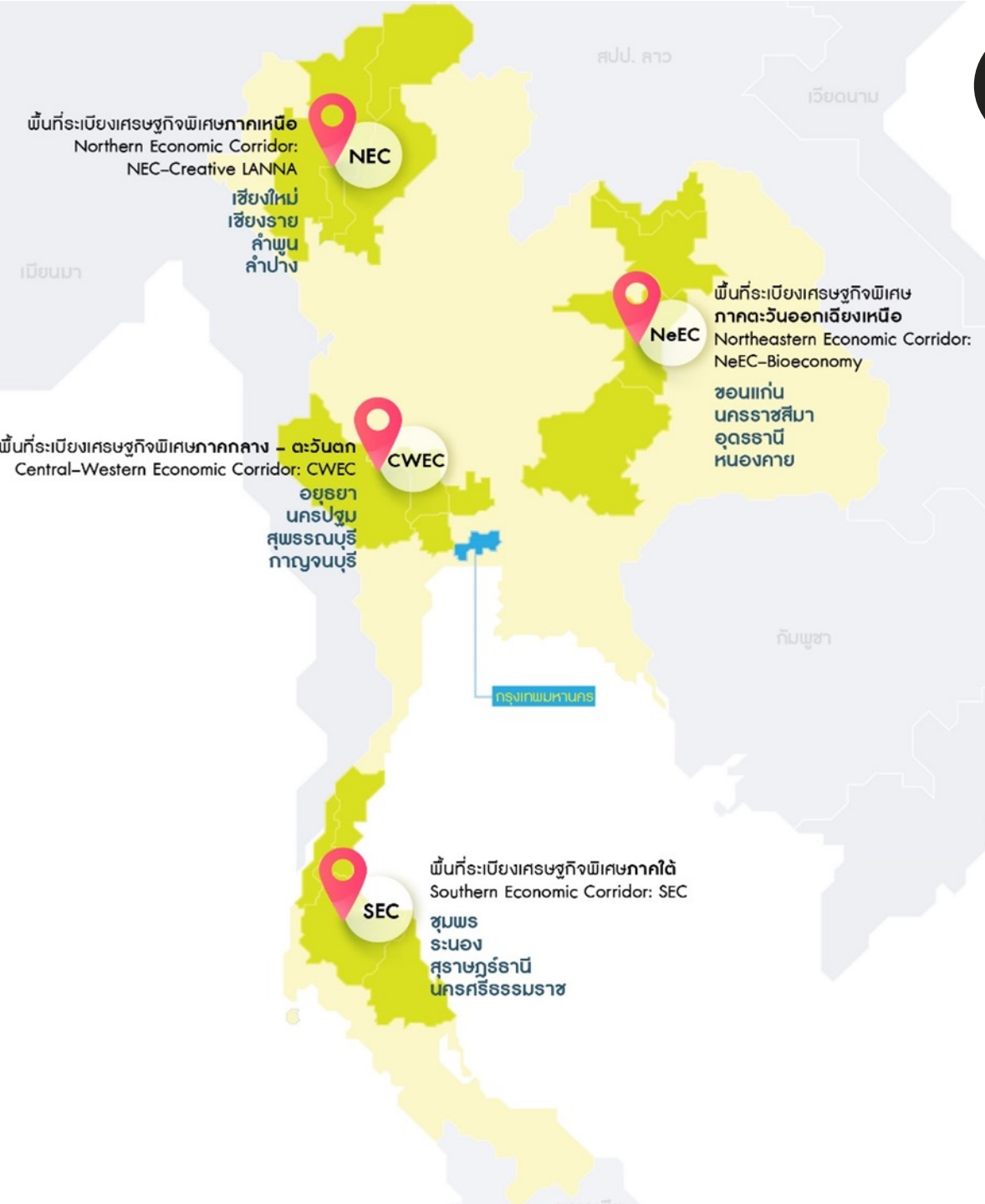
สิทธิประโยชน์

ได้รับยกเว้นภาษีเงินได้นิติบุคคล 3 ปี วงเงิน 100 % ของเงินลงทุน

3 มาตรการส่งเสริมการลงทุนในพื้นที่เป้าหมาย



1. เขตพัฒนาพิเศษภาคตะวันออก (EEC) จังหวัดฉะเชิงเทรา ชลบุรี ระยอง
2. ระเบียงเศรษฐกิจพิเศษ 4 ภาค (NEC, NeEC, CWEC, SEC) 16 จังหวัด
3. เขตพัฒนาเศรษฐกิจพิเศษชายแดน 10 จังหวัด
4. พื้นที่ชายแดนภาคใต้ 4 จังหวัด และ 4 อำเภอของสงขลา
5. จังหวัดที่มีรายได้ต่อหัวต่ำ 20 จังหวัด
6. นิคมหรือเขตอุตสาหกรรมที่ได้รับการส่งเสริม
7. เขตวิทยาศาสตร์และเทคโนโลยี
 - อุทยานวิทยาศาสตร์ (ปทุมธานี **เชียงใหม่** ขอนแก่น สงขลา)
 - Food Innopolis (13 แห่งทั่วประเทศ)
 - Space Krenovation Park โดย GISTDA
 - เขตนวัตกรรม EECi
 - สถาบันวิจัยวิทยาศาสตร์ฯ (วว.)
 - สถาบันเทคโนโลยีแห่งเอเชีย (AIT)
 - ย่านนวัตกรรมทางการแพทย์โยธี โดย NIA



3 มาตรการส่งเสริมการลงทุนในพื้นที่เป้าหมาย

NEW

มาตรการส่งเสริมการลงทุนในพื้นที่ระเบียงเศรษฐกิจพิเศษ:
พื้นที่และอุตสาหกรรมเป้าหมาย

อุตสาหกรรมเป้าหมาย	พื้นที่เป้าหมาย			
	ระเบียงเศรษฐกิจพิเศษ			
	NEC	NeEC	CWEC	SEC
เกษตรและอาหาร	✓	✓	✓	✓
ชีวภาพ		✓		✓
เครื่องใช้ไฟฟ้าและอิเล็กทรอนิกส์			✓	
อุตสาหกรรมสร้างสรรค์	✓			
ดิจิทัล	✓			
ท่องเที่ยว และ ท่องเที่ยวเชิงสุขภาพ	✓			✓

มาตรการส่งเสริมการลงทุนในพื้นที่ระเบียงเศรษฐกิจพิเศษ: ตัวอย่างประเภทกิจการใน 6 กลุ่มอุตสาหกรรมเป้าหมาย

อุตสาหกรรมเป้าหมาย

ตัวอย่างประเภทกิจการ

- | | |
|---|---|
| 1. อุตสาหกรรมเกษตรและอาหาร | เช่น เกษตรปลอดภัย เกษตรอาหารอินทรีย์ (เช่น Plant Factory) อาหารแห่งอนาคต (เช่น โปรตีนทางเลือก อาหารทางการแพทย์) และสารสกัดหรือผลิตภัณฑ์จากสารสกัดจากวัตถุดิบทางธรรมชาติ รวมถึงนิคมอุตสาหกรรมเกษตรและอาหาร เป็นต้น |
| 2. อุตสาหกรรมชีวภาพ | เช่น พอลิเมอร์ที่เป็นมิตรต่อสิ่งแวดล้อม (พลาสติกชีวภาพ) จากวัตถุดิบอ้อยและมันสำปะหลัง บรรจุภัณฑ์จากเศษวัสดุทางการเกษตร (เช่น ฟางข้าว ชานอ้อย) และเคมีชีวภาพ เป็นต้น |
| 3. อุตสาหกรรมเครื่องใช้ไฟฟ้าและอิเล็กทรอนิกส์ | เช่น การผลิตเครื่องใช้ไฟฟ้าอัจฉริยะ ผลิตภัณฑ์อิเล็กทรอนิกส์อัจฉริยะ และการออกแบบทางอิเล็กทรอนิกส์ เป็นต้น |
| 4. อุตสาหกรรมสร้างสรรค์ | เช่น ศูนย์การออกแบบและพัฒนาผลิตภัณฑ์ Lifestyle, Movie Town เป็นต้น |
| 5. อุตสาหกรรมดิจิทัล | เช่น Digital Park, Data Center และ Cloud Service เป็นต้น |
| 6. อุตสาหกรรมท่องเที่ยว และท่องเที่ยวเชิงสุขภาพ | เช่น ศูนย์แสดงศิลปวัฒนธรรม พิพิธภัณฑ์ และบริการสาธารณสุขด้านแพทย์แผนไทย เป็นต้น |

3 มาตรการส่งเสริมการลงทุนในพื้นที่เป้าหมาย

NEW

มาตรการส่งเสริมการลงทุนในพื้นที่ระเบียงเศรษฐกิจพิเศษ

กิจการเป้าหมาย	เงื่อนไขในการได้รับสิทธิ ด้านภาษีเงินได้นิติบุคคลเพิ่มเติม		
	เกณฑ์การพัฒนาทรัพยากรมนุษย์ หรือ R&D	เขต S&T เช่น Science Park และ Food Innopolis เฉพาะบางประเภทกิจการ	เกณฑ์ที่ตั้ง นิคมหรือเขตอุตสาหกรรม
A1+ (สิทธิพื้นฐาน ยกเว้นภาษีเงินได้ฯ 10-13 ปี)	+ ยกเว้นภาษีเงินได้ฯ 2 ปี	+ ยกเว้นภาษีเงินได้ฯ 2 ปี	+ ยกเว้นภาษีเงินได้ฯ 1 ปี
A1 – A4 (สิทธิพื้นฐาน ยกเว้นภาษีเงินได้ฯ 3 - 8 ปี)	+ ลดหย่อนภาษีเงินได้ฯ 50% เป็นเวลา 3 ปี	+ ลดหย่อนภาษีเงินได้ฯ 50% เป็นเวลา 5 ปี	+ ยกเว้นภาษีเงินได้ฯ 1 ปี

- **เกณฑ์การพัฒนาทรัพยากรมนุษย์** : ความร่วมมือกับสถาบันการศึกษาตามรูปแบบที่กำหนด ได้แก่ WiL สหกิจศึกษาและทวิภาคี หรือความร่วมมือเพื่อพัฒนาบุคลากรไทยในด้าน S&T อื่นๆ ตามที่ได้รับความเห็นชอบ โดยมีจำนวนนักเรียนหรือนักศึกษาที่จะรับเข้าฝึกอาชีพ $\geq 10\%$ ของจำนวนพนักงานในโครงการ หรือ ≥ 40 คน แล้วแต่จำนวนใดต่ำกว่า
- **เกณฑ์ R&D** : มีเงินลงทุนหรือค่าใช้จ่ายการวิจัยและพัฒนาเทคโนโลยีและนวัตกรรม $\geq 1\%$ หรือ ≥ 200 ล้านบาท ของยอดขายรวมใน 3 ปีแรก

* กรณีกิจการทั่วไปให้ได้รับสิทธิประโยชน์ตามปกติ

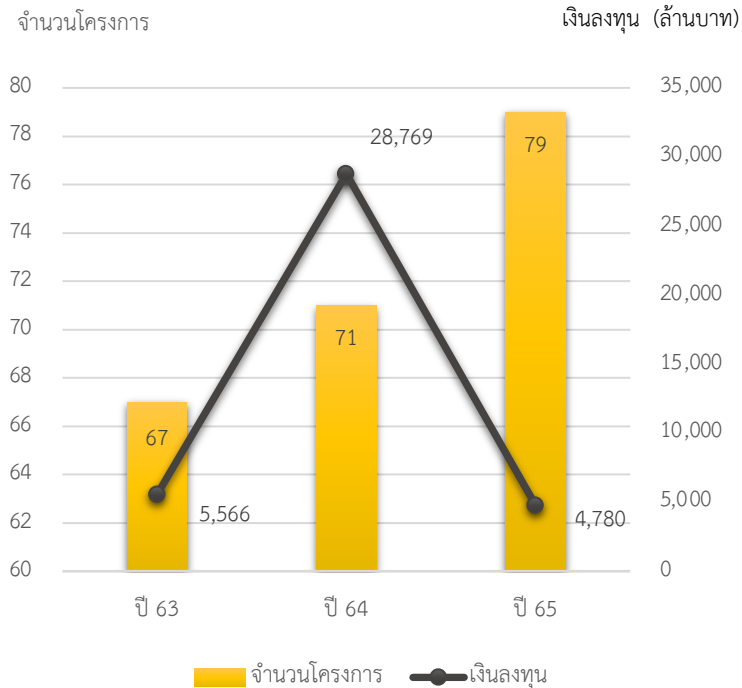
** ประเภทกิจการเป้าหมายในเขตวิทยาศาสตร์และเทคโนโลยี ได้แก่ กิจการเทคโนโลยีชีวภาพ (Biotechnology) กิจการออกแบบทางอิเล็กทรอนิกส์ และกิจการบริการออกแบบและพัฒนาผลิตภัณฑ์เชิงสร้างสรรค์

*** ตาม พ.ร.บ. ส่งเสริมการลงทุน สามารถให้สิทธิสูงสุด คือ ยกเว้นภาษีเงินได้ฯ 8 ปี + ลดหย่อนภาษีเงินได้ฯ 50% 5 ปี หรือ ยกเว้นภาษีเงินได้ฯ สูงสุดไม่เกิน 13 ปี (เฉพาะกิจการ R&D หรือใช้เทคโนโลยีและนวัตกรรมขั้นสูง)

****ไม่สามารถรับสิทธิประโยชน์เพิ่มเติมซ้อนกับมาตรการเสริมสร้างขีดความสามารถในการแข่งขันตามคุณค่าโครงการ (Merit-based incentive) ด้านการจัดฝึกอบรมหรือฝึกการทำงานเพื่อพัฒนาทักษะ เทคโนโลยีและ นวัตกรรมให้กับนักศึกษาที่อยู่ระหว่างการศึกษาด้าน S&Tและด้านการวิจัยและพัฒนาเทคโนโลยีและนวัตกรรม

4 สถิติการลงทุนภาคเหนือตอนบน ปี 2565

ขั้นการขอรับการส่งเสริม

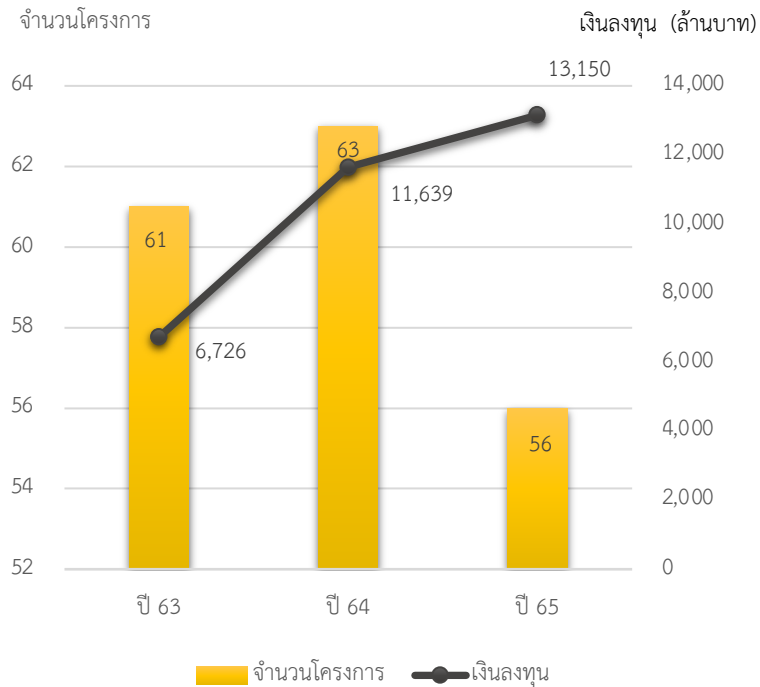


การขอรับการส่งเสริมการลงทุนในพื้นที่ภาคเหนือตอนบน
ในเดือนมกราคม-ธันวาคม 2565 จำแนกตามที่ตั้งโครงการ

จังหวัด	จำนวนโครงการ			เงินลงทุน (ล้านบาท)		
	2564 (ม.ค.-ธ.ค.)	2565 (ม.ค.-ธ.ค.)	+/- (%)	2564 (ม.ค.-ธ.ค.)	2565 (ม.ค.-ธ.ค.)	+/- (%)
เชียงราย	2	14	+600	43	363	+744
เชียงใหม่	37	28	-24	2,371	1,705	-28
ลำปาง	2	7	+250	26	121	+365
ลำพูน	27	22	-19	20,994	1,183	-94
แพร่	-	2	-	-	66	-
น่าน	1	3	+200	17	659	+3,776
พะเยา	2	1	-50	-5,318	27	-99
แม่ฮ่องสอน	-	2	-	-	656	-
รวม	71	79	+11	28,769	4,780	-83

4 สถิติการลงทุนภาคเหนือตอนบน ปี 2565

ขั้นการอนุมัติการส่งเสริม



การอนุมัติให้การส่งเสริมการลงทุนในพื้นที่ภาคเหนือตอนบน
ในเดือนมกราคม-ธันวาคม ของปี 2565 จำแนกตามที่ตั้งโครงการ

จังหวัด	จำนวนโครงการ			เงินลงทุน (ล้านบาท)		
	2564 (ม.ค.-ธ.ค.)	2565 (ม.ค.-ธ.ค.)	+/- (%)	2564 (ม.ค.-ธ.ค.)	2565 (ม.ค.-ธ.ค.)	+/- (%)
เชียงราย	1	7	+600	10	149	+1,390
เชียงใหม่	33	17	-48	1,952	833	-57
ลำปาง	2	6	+200	26	102	+292
ลำพูน	27	21	-22	9,651	12,005	+24
แพร่	-	1	-	-	8	-
น่าน	-	3	-	-	26	-
พะเยา	-	1	-	-	27	-
แม่ฮ่องสอน	-	-	-	-	-	-
รวม	63	56	-11	11,639	13,150	+13

ช่องทางการติดต่อ :



66 (0) 2553 8111



head@boi.go.th



BOI NEWS



@boinews



ศูนย์เศรษฐกิจการลงทุนภาคที่ 1 (เชียงใหม่)
สำนักงานคณะกรรมการส่งเสริมการลงทุน

90 ห้อง 108-110 อาคารแอร์พอร์ต บิซิเนส ปาร์ค
ถนนมหิดล ต.หายยา อ.เมือง จ.เชียงใหม่ 50100



โทร. 0 5329 4100



chmai@boi.go.th



ขอบคุณครับ