



ห้อง 108 - 110 อาคารแอร์พอร์ต บีซิเนส พาร์ค 90 ถนนมหิตล ตำบลหายยา อำเภอเมือง เชียงใหม่ 50100

โทร (053) 294-100 โทรสาร (053) 294-199

ภาวะการลงทุนภาคเหนือตอนบนไตรมาสแรกในปี 2561

1. ภาพรวมการส่งเสริมการลงทุนภาคเหนือตอนบน เดือนมกราคม - มีนาคม 2561

• การขอรับการส่งเสริม

คำขอรับการส่งเสริมการลงทุน เดือนมกราคม - มีนาคม รวมทั้งประเทศ ปี 2561 มีจำนวน 366 โครงการ เงินลงทุน 205,140 ล้านบาท

สำหรับคำขอรับการส่งเสริมการลงทุนในพื้นที่ภาคเหนือตอนบน เดือนมกราคม - มีนาคม มีจำนวน 10 โครงการ และมีมูลค่าเงินลงทุน 1,236 ล้านบาท

• การอนุมัติให้การส่งเสริม เดือนมกราคม - มีนาคม รวมทั้งประเทศในปี 2561 มีการอนุมัติให้การส่งเสริมทั้งสิ้น 330 โครงการ เงินลงทุน 76,180 ล้านบาท

สำหรับการอนุมัติให้การส่งเสริมในพื้นที่ภาคเหนือตอนบน เดือนมกราคม - มีนาคม มีการอนุมัติให้การส่งเสริมทั้งสิ้น 4 โครงการ และมีมูลค่าเงินลงทุน 308 ล้านบาท

• การออกบัตรส่งเสริม เดือนมกราคม - มีนาคม รวมทั้งประเทศในปี 2561 มีการออกบัตรส่งเสริมจำนวน 331 โครงการ และมีมูลค่าเงินลงทุน 85,920 ล้านบาท

สำหรับการออกบัตรส่งเสริมในพื้นที่ภาคเหนือตอนบน เดือนมกราคม - มีนาคม มีการออกบัตรส่งเสริมจำนวน 14 โครงการ และมีมูลค่าเงินลงทุน 3,076 ล้านบาท

ภาพรวมการส่งเสริมการลงทุนภาคเหนือตอนบน เดือนมกราคม - มีนาคม ปี 2561

	ภาพรวมการส่งเสริมการลงทุนภาคเหนือตอนบน เดือนมกราคม - มีนาคม ปี 2561	
	จำนวนโครงการ	เงินลงทุน (ล้านบาท)
การขอรับการส่งเสริม	10	1,236
การอนุมัติให้การส่งเสริม	4	308
การออกบัตรส่งเสริม	14	3,076

2. การขอรับการส่งเสริมการลงทุน

2.1 การขอรับการส่งเสริมในพื้นที่ภาคเหนือตอนบนแยกрайวมวด

- หมวดหมวดเกษตรกรรมและผลิตผลการเกษตร ได้รับความสนใจลงทุนมากที่สุด ในภาคเหนือตอนบนเดือนมกราคม – มีนาคม มีคำขอรับการส่งเสริม 4 โครงการ มูลค่ารวม 674 ล้านบาท คิดเป็นร้อยละ 40 ของจำนวนโครงการทั้งหมด ได้แก่ กิจการผลิตพืชผักอบแห้ง กิจการผลิตข้าวโพดหวานแช่แข็ง กิจการแปรรูปยางขึ้นต้น และกิจการผลิตแป้งจากกล้วย รongลงมา ได้แก่ หมวดอุตสาหกรรมเบา และหมวดบริการและสาธารณูปโภคมีคำขอรับการส่งเสริมหมวดละ 2 โครงการ คิดเป็นร้อยละ 20 ของจำนวนโครงการทั้งหมด ส่วนที่เหลือในหมวดอื่นอีกหมวดละ 1 โครงการ คิดเป็นร้อยละ 20 ของจำนวนโครงการทั้งหมด

โครงการที่ขอรับการส่งเสริมการลงทุนตามมาตรการส่งเสริมการลงทุนเพื่อปรับปรุงประสิทธิภาพการผลิต โดยใช้พลังงานไฟฟ้าจากแสงอาทิตย์ ในกิจการชุบเคลือบผิวด้วยโลหะ จำนวน 1 โครงการ เงินลงทุน 15 ล้านบาท

- คำขอรับการส่งเสริมการลงทุนในพื้นที่ภาคเหนือตอนบน เดือน มกราคม – มีนาคม 2561
จำแนกตามประเภทกิจการ

หมวดประเภทกิจการ	จำนวนโครงการ	เงินลงทุน (ล้านบาท)
เกษตรกรรมและผลิตผลการเกษตร	4	674
แร่ เชรามิกส์ และโลหะขั้นมูลฐาน	-	-
อุตสาหกรรมเบา	2	302
ผลิตภัณฑ์โลหะเครื่องจักร และอุปกรณ์ขนส่ง	1	15
เครื่องใช้ไฟฟ้าและอิเล็กทรอนิกส์	1	2
เคมีภัณฑ์พลาสติก และกระดาษ	-	-
บริการและสาธารณูปโภค	2	243
รวม	10	1,236

2.2 การกระจายสัดส่วนผู้ถือหุ้น : ส่วนใหญ่เป็นโครงการที่คนไทยถือหุ้นทั้งสิ้น

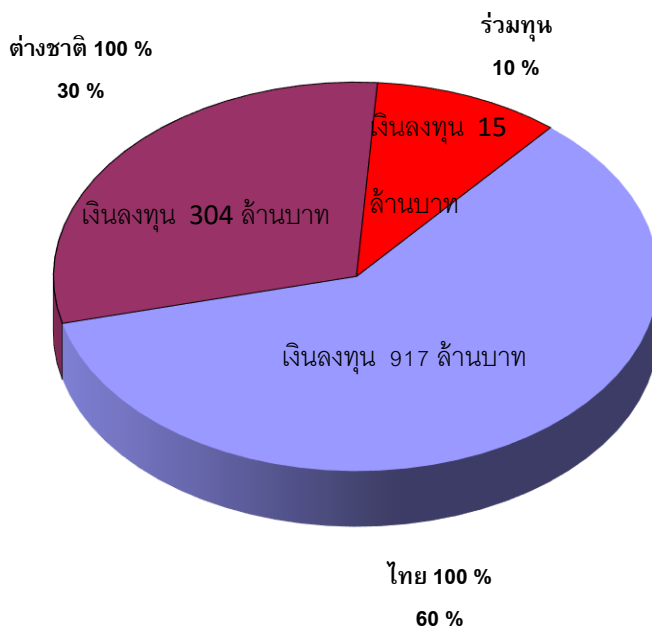
- โครงการคนไทยถือหุ้นทั้งสิ้น มีจำนวน 6 โครงการ คิดเป็นสัดส่วนร้อยละ 60 ของจำนวนโครงการ ที่ขอรับการส่งเสริมทั้งหมด เงินลงทุน 917 ล้านบาท คิดเป็นสัดส่วนร้อยละ 74 ของมูลค่าการลงทุนทั้งหมด
- โครงการต่างชาติลงทุนทั้งสิ้น มีจำนวน 3 โครงการ คิดเป็นสัดส่วนร้อยละ 30 ของจำนวนโครงการ ที่ขอรับการส่งเสริมทั้งหมด เงินลงทุน 304 ล้านบาท คิดเป็นสัดส่วนร้อยละ 25 ของมูลค่าการลงทุนทั้งหมด

การกระจายสัดส่วนผู้ถือหุ้นในภาคเหนือตอนบน เดือนมกราคม – มีนาคม ในปี 2561

การกระจายผู้ถือหุ้น	จำนวนโครงการ	เงินลงทุน (ล้านบาท)
โครงการไทยทั้งสิ้น	6	917
โครงการต่างชาติทั้งสิ้น	3	304
โครงการร่วมลงทุนไทยและต่างชาติ	1	15
รวม	10	1,236

โครงการที่คนไทยถือหุ้นทั้งสิ้น มีสัดส่วนมากที่สุด

ร้อยละ 60 ของจำนวนโครงการทั้งหมด



2.3 ที่ตั้งโครงการลงทุน : การลงทุนกระจุกตัวในภาคเหนือตอนบนมากที่สุด

- เดือนมกราคม - มีนาคม ปี 2561 คำขอรับการส่งเสริมกระจุกตัวในจังหวัดลำพูนมากที่สุด โดยจังหวัดลำพูนมี 4 โครงการ คิดเป็นร้อยละ 40 ของจำนวนโครงการทั้งหมด เงินลงทุน 738 ล้านบาท คิดเป็นร้อยละ 21 ของมูลค่าการลงทุนทั้งหมด
- การลงทุนในจังหวัดเชียงใหม่มีมากเป็นอันดับที่ 2 โดยมีคำขอรับการส่งเสริม 3 โครงการ เงินลงทุน 223 ล้านบาท

การกระจายของแหล่งที่ตั้งจำแนกตามรายจังหวัด ในภาคเหนือตอนบน เดือนมกราคม - มีนาคม ปี 2561

8 จังหวัดภาคเหนือตอนบน	จำนวนโครงการ	เงินลงทุน (ล้านบาท)	การจ้างงาน (คน)
เชียงราย	2	50	48
เชียงใหม่	3	223	77
ลำปาง	-	-	-
ลำพูน	4	738	529
แพร่	1	225	2
น่าน	-	-	-
พะเยา	-	-	-
แม่ฮ่องสอน	-	-	-
รวม	10	1,236	656

3. การอนุมัติให้การส่งเสริมการลงทุน

- โครงการที่อนุมัติให้การส่งเสริมในภาคเหนือตอนบน เดือนมกราคม – มีนาคม ปี 2561 มีการอนุมัติให้การส่งเสริมการลงทุนจำนวน 4 โครงการ มูลค่าการลงทุนทั้งสิ้น 308 ล้านบาท คิดเป็นร้อยละ 65 ของมูลค่าการอนุมัติการลงทุน ได้แก่ กิจการผลิต sprouted black rice power กิจการชุบเคลือบผิวด้วยโลหะ กิจการผลิตไฟฟ้าจากพลังงานแสงอาทิตย์ กิจการวิจัยและพัฒนาการเพาะเมล็ดพันธุ์
- โครงการที่ได้รับอนุมัติจะลงทุนตามมาตรการส่งเสริมการลงทุนเพื่อปรับปรุงประสิทธิภาพการผลิต โดยใช้พลังงานไฟฟ้าจากแสงอาทิตย์ ในกิจการชุบเคลือบผิวด้วยโลหะ จำนวน 1 โครงการ เงินลงทุน 15 ล้านบาท

โครงการที่ได้รับอนุมัติการลงทุนในพื้นที่ภาคเหนือตอนบน จำแนกตามประเภทกิจการเดือน มกราคม – มีนาคม ปี 2561

หมวดประเภทกิจการ	จำนวนโครงการ	เงินลงทุน (ล้านบาท)
เกษตรกรรมและผลิตผลการเกษตร	1	17
แร่ เซรามิกส์ และโลหะขั้นมูลฐาน	-	-
อุตสาหกรรมเบา	-	-
ผลิตภัณฑ์โลหะเครื่องจักร และอุปกรณ์ขนส่ง	1	15
เครื่องใช้ไฟฟ้าและอิเล็กทรอนิกส์	-	-
เคมีภัณฑ์พลาสติก และกระดาษ	-	-
บริการและสาธารณูปโภค	2	276
รวม	4	308