



ห้อง 108 - 110 อาคารแอร์พอร์ต บิซิเนส พาร์ค 90 ถนนมทิตล ตำบลหายยา อำเภอเมือง เชียงใหม่ 50100

โทร (053) 294-100 โทรสาร (053) 294-199 E-mail : chmai@boi.go.th

---

## ภาวะการลงทุนภาคเหนือตอนบนครึ่งปีแรกของปี 2561

---

### 1. ภาพรวมการส่งเสริมการลงทุนภาคเหนือตอนบนครึ่งปีแรกของปี 2561

- **การขอรับการส่งเสริม**

การขอรับการส่งเสริม ตั้งแต่ มกราคม – มิถุนายน 2561 มีจำนวน 754 โครงการ มูลค่าเงินลงทุน 284,600 ล้านบาท โดยเป็นโครงการที่ตั้งอยู่ในพื้นที่ภาคเหนือตอนบน 30 โครงการ เงินลงทุน 5,340 ล้านบาท

- **การอนุมัติให้การส่งเสริม**

การอนุมัติให้การส่งเสริม ตั้งแต่ มกราคม – มิถุนายน 2561 ทั้งสิ้น 730 โครงการ มูลค่าเงินลงทุน 196,350 ล้านบาท และเป็นโครงการที่ตั้งอยู่ในพื้นที่ภาคเหนือตอนบน 26 โครงการ มูลค่าเงินลงทุน 3,775 ล้านบาท

- **การออกบัตรส่งเสริม**

ช่วงมกราคม – มิถุนายน 2561 มีโครงการที่ได้รับบัตรส่งเสริมจำนวน 713 โครงการ เงินลงทุน 236,180 ล้านบาท เป็นโครงการที่ตั้งอยู่ในพื้นที่ภาคเหนือตอนบน 30 โครงการ มีมูลค่าเงินลงทุน 6,104 ล้านบาท

#### ภาพรวมการส่งเสริมการลงทุนภาคเหนือตอนบน เดือนมกราคม – มิถุนายน ปี 2561

ขั้นตอน	จำนวนโครงการ	เงินลงทุน (ล้านบาท)
การขอรับการส่งเสริม	30	5,340
การอนุมัติให้การส่งเสริม	26	3,775
การออกบัตรส่งเสริม	30	6,104

## 2. การขอรับการส่งเสริม

### 2.1 การขอรับการส่งเสริมในพื้นที่ภาคเหนือตอนบนแยกรายหมวดอุตสาหกรรม

- หมวดเกษตรกรรมและผลิตผลการเกษตร และหมวดบริการและสาธารณูปโภคได้รับความสนใจลงทุนมากที่สุด มีคำขอรับการส่งเสริม หมวดละ 9 โครงการ มูลค่าการลงทุนรวม 3,061 ล้านบาท คิดเป็นร้อยละ 57 ของมูลค่าการลงทุนทั้งหมด รองลงมาได้แก่ หมวดอุตสาหกรรมเบา มี 5 โครงการ คิดเป็นร้อยละ 26 ของมูลค่าการลงทุนทั้งหมด และหมวดผลิตภัณฑ์โลหะเครื่องจักรและอุปกรณ์ขนส่งจำนวน 3 โครงการ คิดเป็นร้อยละ 10 ของมูลค่าการลงทุนทั้งหมด ส่วนที่เหลือในหมวดอื่นอีก หมวดละ 2 โครงการ

#### คำขอรับการส่งเสริมการลงทุนในพื้นที่ภาคเหนือตอนบนจำแนกตามหมวดอุตสาหกรรม

หมวดอุตสาหกรรม	จำนวนโครงการ	เงินลงทุน (ล้านบาท)
เกษตรกรรมและผลิตผลการเกษตร	9	983
แร่ เซรามิกส์ และโลหะขั้นมูลฐาน	2	342
อุตสาหกรรมเบา	5	1,373
ผลิตภัณฑ์โลหะเครื่องจักร และอุปกรณ์ขนส่ง	3	560
เครื่องใช้ไฟฟ้าและอิเล็กทรอนิกส์	2	4
เคมีภัณฑ์พลาสติก และกระดาษ	-	-
บริการและสาธารณูปโภค	9	2,078
รวม	30	5,340

### 2.2 การกระจายตามสัดส่วนผู้ถือหุ้น : ส่วนใหญ่เป็นโครงการที่ต่างชาติถือหุ้นทั้งสิ้น

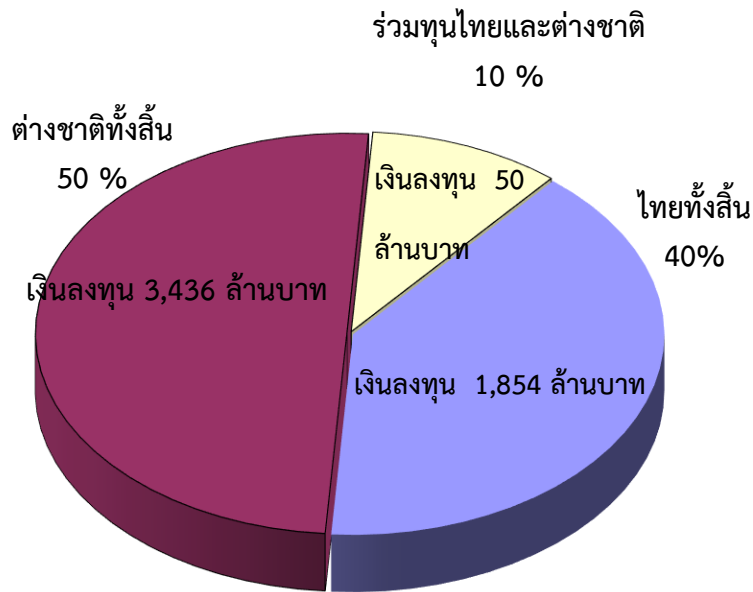
- ต่างชาติลงทุนทั้งสิ้น จำนวน 15 โครงการ คิดเป็นสัดส่วนร้อยละ 50 ของจำนวนโครงการ ที่ขอรับการส่งเสริมทั้งหมด เงินลงทุน 3,436 ล้านบาท คิดเป็นสัดส่วนร้อยละ 64 ของมูลค่าการลงทุนทั้งหมด
- ไทยถือหุ้นทั้งสิ้น จำนวน 12 โครงการ คิดเป็นสัดส่วนร้อยละ 40 ของจำนวนโครงการ ที่ขอรับการส่งเสริมทั้งหมด เงินลงทุน 1,854 ล้านบาท คิดเป็นสัดส่วนร้อยละ 35 ของมูลค่าการลงทุนทั้งหมด

#### คำขอรับการส่งเสริมการลงทุนในพื้นที่ภาคเหนือตอนบนจำแนกตามการถือหุ้น

การถือหุ้น	จำนวนโครงการ	เงินลงทุน (ล้านบาท)
ไทยทั้งสิ้น	12	1,854
ต่างชาติทั้งสิ้น	15	3,436
ร่วมทุนไทยและต่างชาติ	3	50
รวม	30	5,340

โครงการที่ต่างชาติถือหุ้นทั้งสิ้น มีสัดส่วนมากที่สุด

ร้อยละ 50 ของจำนวนโครงการทั้งหมด



2.3 ที่ตั้งโครงการลงทุน : กระจุกตัวในจังหวัดเชียงใหม่มากที่สุด

- คำขอรับการส่งเสริมกระจุกตัวในจังหวัดเชียงใหม่มากที่สุด โดยมีคำขอรับการส่งเสริม 13 โครงการ คิดเป็นร้อยละ 43 ของจำนวนโครงการทั้งหมด เงินลงทุน 1,850 ล้านบาท คิดเป็นร้อยละ 35 ของมูลค่าการลงทุนทั้งหมด
- การลงทุนในจังหวัดลำพูนมีมากเป็นอันดับที่ 2 โดยมีคำขอรับการส่งเสริม 11 โครงการ เงินลงทุน 2,322 ล้านบาท

การกระจายของแหล่งที่ตั้งจำแนกรายจังหวัดในภาคเหนือตอนบน

8 จังหวัดภาคเหนือตอนบน	จำนวนโครงการ	เงินลงทุน (ล้านบาท)	การจ้างงาน (คน)
เชียงราย	3	174	86
เชียงใหม่	13	1,850	752
ลำปาง	1	30	-
ลำพูน	11	2,322	641
แพร่	2	964	37
น่าน	-	-	-
พะเยา	-	-	-
แม่ฮ่องสอน	-	-	-
รวม	30	5,340	1,516

### 3. การอนุมัติให้การส่งเสริม

โครงการที่ได้รับอนุมัติให้การส่งเสริมในภาคเหนือตอนบน มีจำนวน 26 โครงการ มูลค่าการลงทุนทั้งสิ้น 3,775 ล้านบาท มีการลงทุนในพื้นที่ต่าง ๆ ซึ่งสอดคล้องกับนโยบายรัฐบาล ดังนี้

#### 3.1 การอนุมัติให้การส่งเสริมในพื้นที่เป้าหมาย

- โครงการที่ได้รับอนุมัติลงทุนในเขตพัฒนาเศรษฐกิจพิเศษชายแดน ในกิจการผลิตยางเครพ จำนวน 1 โครงการ มูลค่าเงินลงทุน 30 ล้านบาท ตั้งอยู่ที่จังหวัดเชียงราย
- โครงการที่ได้รับอนุมัติลงทุนในพื้นที่ 20 จังหวัดที่มีรายได้ต่อหัวต่ำ ในกิจการผลิตไฟฟ้าจากพลังงานแสงอาทิตย์ จำนวน 1 โครงการ เงินลงทุน 225 ล้านบาท ตั้งอยู่จังหวัดแพร่

#### 3.2 การอนุมัติให้การส่งเสริมตามมาตรการพิเศษ

โครงการที่ได้รับอนุมัติให้การส่งเสริมตามมาตรการส่งเสริมการลงทุนเพื่อปรับปรุงประสิทธิภาพการผลิตจำนวน 2 โครงการ เงินลงทุน 121 ล้านบาท รายละเอียดดังนี้

- โครงการลงทุนในการปรับเปลี่ยนเครื่องจักรเพื่อเพิ่มประสิทธิภาพการผลิต ของกิจการผลิตข้าวโพดกระป๋องในจังหวัดเชียงใหม่ 1 โครงการ เงินลงทุน 106 ล้านบาท
- โครงการลงทุนเพื่อการประหยัดพลังงาน การใช้พลังงานทดแทน หรือการลดผลกระทบต่อสิ่งแวดล้อม ของกิจการผลิตผลิตภัณฑ์อิเล็กทรอนิกส์ในจังหวัดลำพูนจำนวน 1 โครงการ เงินลงทุน 15 ล้านบาท

#### โครงการที่ได้รับอนุมัติให้การส่งเสริมการลงทุนในพื้นที่ภาคเหนือตอนบน จำแนกตามหมวดอุตสาหกรรม

หมวดอุตสาหกรรม	จำนวนโครงการ	เงินลงทุน (ล้านบาท)
เกษตรกรรมและผลิตผลการเกษตร	7	1,306
แร่ เซรามิกส์ และโลหะขั้นมูลฐาน	1	298
อุตสาหกรรมเบา	4	498
ผลิตภัณฑ์โลหะเครื่องจักร และอุปกรณ์ขนส่ง	3	560
เครื่องใช้ไฟฟ้าและอิเล็กทรอนิกส์	3	8
เคมีภัณฑ์พลาสติก และกระดาษ	-	-
บริการและสาธารณูปโภค	8	1,105
รวม	26	3,775