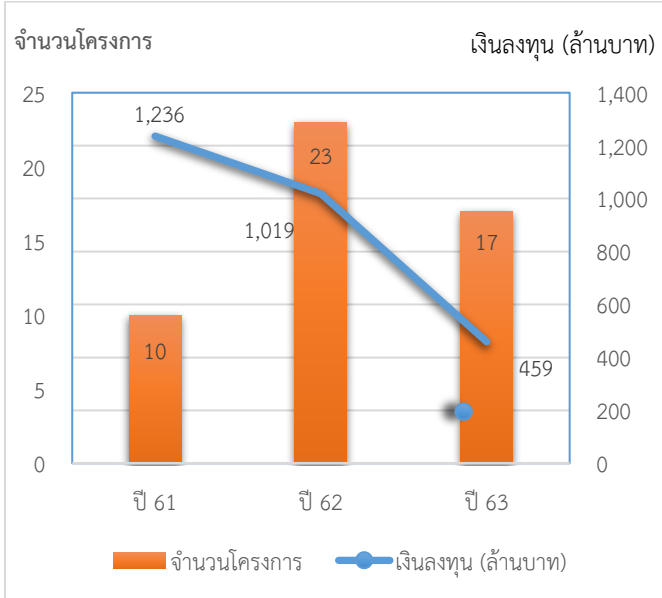




สถิติการส่งเสริมการลงทุนในภาคเหนือตอนบน ไตรมาสแรกของปี 2563

การขอรับการส่งเสริมการลงทุนในพื้นที่ภาคเหนือตอนบน ไตรมาสแรกของปี 2563 จำแนกตามหมวดอุตสาหกรรม

การขอรับการส่งเสริม



- การขอรับการส่งเสริมการลงทุนในพื้นที่ภาคเหนือตอนบนไตรมาสแรกของปี 2563 มี 17 โครงการ มูลค่าเงินลงทุน 459 ล้านบาท เปรียบเทียบกับช่วงเวลาเดียวกันของปี 2562 จำนวนโครงการลดลงร้อยละ 26 มูลค่าเงินลงทุนลดลงร้อยละ 55

หมวดอุตสาหกรรม	จำนวนโครงการ			เงินลงทุน (ล้านบาท)		
	2562 (ม.ค.-มี.ค.)	2563 (ม.ค.-มี.ค.)	+/- (%)	2562 (ม.ค.-มี.ค.)	2563 (ม.ค.-มี.ค.)	+/- (%)
เกษตรกรรมและผลิตผลการเกษตร	6	3	-50	234	63	-73
ผลิตภัณฑโพลีเอทรีนเครื่องจักรและอุปกรณ์ขนส่ง	-	2	-	-	5	-
เครื่องใช้ไฟฟ้าและอิเล็กทรอนิกส์	7	6	-14	473	205	-57
บริการและสาธารณูปโภค	8	6	-25	302	186	-38
รวม	23	17	-26	1,019	459	-55

- ต่างชาติยังคงสนใจขอรับการส่งเสริม โดยโครงการที่มีต่างชาติถือหุ้นทั้งสิ้น มี 12 โครงการ คิดเป็นร้อยละ 71 ของจำนวนโครงการที่ขอรับฯ ทั้งหมด มูลค่าเงินลงทุน 303 ล้านบาท เมื่อเปรียบเทียบกับช่วงเดียวกันของปีที่แล้ว จำนวนโครงการลดลงร้อยละ 20 ส่วนมูลค่าเงินลงทุนเพิ่มขึ้นร้อยละ 32 โครงการที่มีผู้ถือหุ้นเป็นไทยทั้งสิ้น มี 4 โครงการ คิดเป็นร้อยละ 23 ของจำนวนโครงการที่ขอรับฯ ทั้งหมด มูลค่าเงินลงทุน 150 ล้านบาท จำนวนโครงการลดลงร้อยละ 33 มูลค่าเงินลงทุนลดลงร้อยละ 81 จากช่วงเวลาเดียวกันของปีที่แล้ว

การขอรับการส่งเสริมการลงทุน ไตรมาสแรกของปี 2563

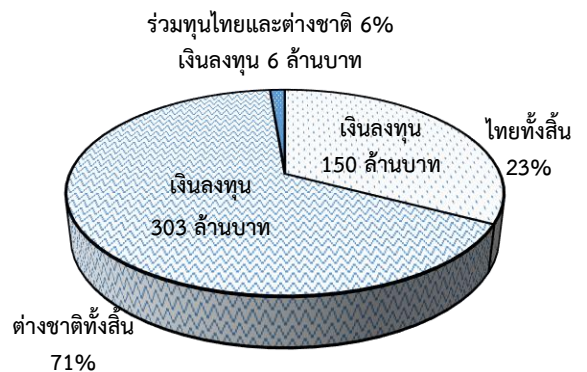
การขอรับการส่งเสริม	จำนวนโครงการ			เงินลงทุน (ล้านบาท)		
	2562 (ม.ค.-มี.ค.)	2563 (ม.ค.-มี.ค.)	+/- (%)	2562 (ม.ค.-มี.ค.)	2563 (ม.ค.-มี.ค.)	+/- (%)
ภาคเหนือตอนบน	23	17	-26	1,019	459	-55
ทั่วประเทศ	368	378	+3	128,470	71,380	-44

การขอรับการส่งเสริมการลงทุนในพื้นที่ภาคเหนือตอนบน ไตรมาสแรกของปี 2563 จำแนกตามการถือหุ้น

การถือหุ้น	จำนวนโครงการ			เงินลงทุน (ล้านบาท)		
	2562 (ม.ค.-มี.ค.)	2563 (ม.ค.-มี.ค.)	+/- (%)	2562 (ม.ค.-มี.ค.)	2563 (ม.ค.-มี.ค.)	+/- (%)
ต่างชาติทั้งสิ้น	15	12	-20	230	303	+32
ไทยทั้งสิ้น	6	4	-33	774	150	-81
ร่วมทุนไทยและต่างชาติ	2	1	-50	15	6	-60
รวม	23	17	-26	1,019	459	-55

- มีโครงการที่ขอรับฯ มากที่สุดในหมวดเครื่องใช้ไฟฟ้าและอิเล็กทรอนิกส์ และหมวดบริการและสาธารณูปโภค หมวดละ 6 โครงการ โดยหมวดเครื่องใช้ไฟฟ้า มีมูลค่าเงินลงทุน 205 ล้านบาท คิดเป็นร้อยละ 45 ของมูลค่าเงินลงทุนทั้งหมด ส่วนหมวดบริการฯ มีมูลค่าเงินลงทุน 186 ล้านบาท คิดเป็นร้อยละ 41 ของมูลค่าเงินลงทุนทั้งหมด รองลงมาได้แก่ หมวดเกษตรฯ 3 โครงการ มูลค่าเงินลงทุน 63 ล้านบาท คิดเป็นร้อยละ 14 ของมูลค่าเงินลงทุนทั้งหมด เมื่อเปรียบเทียบกับช่วงเดียวกันของปีที่แล้ว ทั้งจำนวนโครงการและมูลค่าเงินลงทุนลดลง หมวดผลิตภัณฑโพลีเอทรีนฯ 2 โครงการ มูลค่าเงินลงทุนรวม 5 ล้านบาท คิดเป็นร้อยละ 1 ของมูลค่าเงินลงทุนทั้งหมด

สัดส่วนโครงการที่ขอรับฯ ในพื้นที่ภาคเหนือตอนบน ไตรมาสแรกของปี 2563 จำแนกตามการถือหุ้น





ศูนย์เศรษฐกิจการลงทุนภาคที่ 1 (เชียงใหม่) สำนักงานคณะกรรมการส่งเสริมการลงทุน สำนักงานนายกรัฐมนตรี

การขอรับการส่งเสริมการลงทุนในพื้นที่ภาคเหนือตอนบน ไตรมาสแรกของปี 2563

จำแนกตามแหล่งที่มาของเงินลงทุนจากต่างประเทศ

อันดับ	แหล่งที่มา	จำนวนโครงการ	เงินลงทุน (ล้านบาท)
1	ญี่ปุ่น	4	204
2	เนเธอร์แลนด์	4	50
3	จีน	1	45
4	ออสเตรเลีย	1	6
5	สหรัฐอเมริกา	2	3
6	สวีเดน	1	1

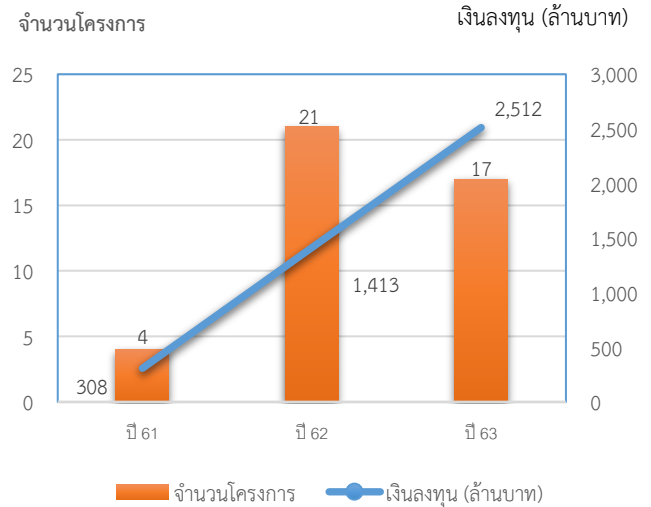
- การขอรับการส่งเสริม มีแหล่งเงินทุนมาจากประเทศญี่ปุ่นมากที่สุด มีมูลค่าเงินลงทุน 204 ล้านบาท คิดเป็นร้อยละ 44 ของมูลค่าเงินลงทุนทั้งหมด รองลงมาคือจากเนเธอร์แลนด์ มีมูลค่าเงินลงทุน 50 ล้านบาท คิดเป็นร้อยละ 11 ของมูลค่าเงินลงทุนทั้งหมด

การขอรับการส่งเสริมการลงทุนในพื้นที่ภาคเหนือตอนบน ไตรมาสแรกของปี 2563 จำแนกตามที่ตั้งโครงการ

จังหวัด	จำนวนโครงการ			เงินลงทุน (ล้านบาท)		
	2562 (ม.ค.-มี.ค.)	2563 (ม.ค.-มี.ค.)	+/- (%)	2562 (ม.ค.-มี.ค.)	2563 (ม.ค.-มี.ค.)	+/- (%)
เชียงราย	-	2	-	-	33	-
เชียงใหม่	18	6	-67	532	24	-95
ลำปาง	1	-	-	1	-	-
ลำพูน	4	6	+50	486	365	-25
แพร่	-	1	-	-	15	-
น่าน	-	1	-	-	11	-
พะเยา	-	1	-	-	11	-
แม่ฮ่องสอน	-	-	-	-	-	-
รวม	23	17	-26	1,019	459	-55

- โครงการที่ขอรับฯ ส่วนใหญ่ตั้งอยู่ในจังหวัดลำพูนและเชียงใหม่ จังหวัดละ 6 โครงการ แต่จังหวัดลำพูนเป็นโครงการใหญ่กว่า มีมูลค่าเงินลงทุน 365 ล้านบาท คิดเป็นร้อยละ 80 ของมูลค่าเงินลงทุนทั้งหมด เมื่อเปรียบเทียบกับช่วงเดียวกันของปีก่อน จำนวนโครงการเพิ่มขึ้นร้อยละ 50 ส่วนมูลค่าเงินลงทุนลดลงร้อยละ 25 และจังหวัดเชียงใหม่ มีมูลค่าเงินลงทุน 24 ล้านบาท คิดเป็นร้อยละ 5 ของมูลค่าเงินลงทุนทั้งหมด เมื่อเปรียบเทียบกับช่วงเดียวกันปี 2562 จำนวนโครงการลดลงร้อยละ 67 ส่วนมูลค่าเงินลงทุนลดลงร้อยละ 95 รองลงมา คือ จังหวัดเชียงราย มีโครงการที่ขอรับฯ จำนวน 2 โครงการ คิดเป็นร้อยละ 6 ของจำนวนโครงการทั้งหมด มีมูลค่าเงินลงทุน 33 ล้านบาท คิดเป็นร้อยละ 7 ของมูลค่าเงินลงทุนทั้งหมด

การอนุมัติการส่งเสริม



การอนุมัติให้การส่งเสริมการลงทุนไตรมาสแรกของปี 2563

การอนุมัติ	จำนวนโครงการ			มูลค่าเงินลงทุน (ล้านบาท)		
	2562 (ม.ค.-มี.ค.)	2563 (ม.ค.-มี.ค.)	+/- (%)	2562 (ม.ค.-มี.ค.)	2563 (ม.ค.-มี.ค.)	+/- (%)
ภาคเหนือตอนบน	21	17	-19	1,413	2,512	+78
ทั่วประเทศ	411	396	-4	134,570	89,380	-34

- การอนุมัติให้การส่งเสริมในพื้นที่ภาคเหนือตอนบนไตรมาสแรก ของปี 2563 มีจำนวน 17 โครงการ มูลค่าเงินลงทุน 2,512 ล้านบาท เมื่อเปรียบเทียบกับช่วงเดียวกันของปี 2562 พบว่า จำนวนโครงการลดลงร้อยละ 19 ส่วนมูลค่าเงินลงทุนเพิ่มขึ้นร้อยละ 78

การอนุมัติให้การส่งเสริมการลงทุนในพื้นที่ภาคเหนือตอนบน ไตรมาสแรกของปี 2563 จำแนกตามหมวดอุตสาหกรรม

หมวดอุตสาหกรรม	จำนวนโครงการ			เงินลงทุน (ล้านบาท)		
	2562 (ม.ค.-มี.ค.)	2563 (ม.ค.-มี.ค.)	+/- (%)	2562 (ม.ค.-มี.ค.)	2563 (ม.ค.-มี.ค.)	+/- (%)
เกษตรกรรมและผลิตภัณฑ์การเกษตร	4	6	+50	318	280	-12
อุตสาหกรรมเบา	4	1	-75	899	14	-98
ผลิตภัณฑ์โลหะเครื่องจักรและอุปกรณ์ขนส่ง	-	1	-	-	698	-
เครื่องใช้ไฟฟ้า-อิเล็กทรอนิกส์	5	4	-20	12	1,450	+11,983
บริการและสาธารณูปโภค	8	5	-38	184	70	-62
รวม	21	17	-19	1,413	2,512	+78



ศูนย์เศรษฐกิจการลงทุนภาคที่ 1 (เชียงใหม่) สำนักงานคณะกรรมการส่งเสริมการลงทุน สำนักงานนายกรัฐมนตรี

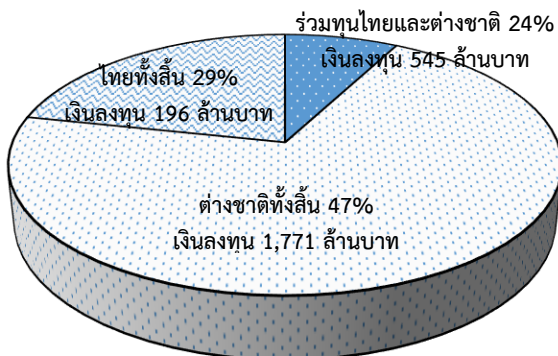
➤ หมวดเกษตรฯ มีโครงการที่ได้รับการส่งเสริมมากที่สุด 6 โครงการ มูลค่าเงินลงทุน 280 ล้านบาท คิดเป็นร้อยละ 11 ของมูลค่าเงินลงทุนทั้งหมด เมื่อเปรียบเทียบกับปี 2562 จำนวนโครงการเพิ่มขึ้นร้อยละ 50 แต่มูลค่าเงินลงทุนลดลงร้อยละ 12 **รองลงมาได้แก่หมวดบริการฯ** มี 5 โครงการ มูลค่าเงินลงทุน 70 ล้านบาท คิดเป็นร้อยละ 3 ของมูลค่าเงินลงทุนทั้งหมด เมื่อเปรียบเทียบกับช่วงเดียวกันของปีที่แล้ว จำนวนโครงการและมูลค่าเงินลงทุนลดลงร้อยละ 38 และร้อยละ 62 ตามลำดับ ส่วน**หมวดเครื่องใช้ไฟฟ้า** มี 4 โครงการ มูลค่าเงินลงทุน 1,450 ล้านบาท คิดเป็นร้อยละ 58 ของมูลค่าเงินลงทุนทั้งหมด จำนวนโครงการลดลงจากช่วงเดียวกันของปีที่แล้วร้อยละ 20 แต่มูลค่าเงินลงทุนเพิ่มขึ้นร้อยละ 11,983

การอนุมัติให้การส่งเสริมการลงทุนในพื้นที่ภาคเหนือตอนบน ไตรมาสแรกปี 2563 จำแนกตามการถือหุ้น

การถือหุ้น	จำนวนโครงการ			เงินลงทุน (ล้านบาท)		
	2562 (ม.ค.-มี.ค.)	2563 (ม.ค.-มี.ค.)	+/- (%)	2562 (ม.ค.-มี.ค.)	2563 (ม.ค.-มี.ค.)	+/- (%)
ต่างชาติทั้งสิ้น	11	8	-27	982	1,771	+80
ไทยทั้งสิ้น	6	5	-17	191	196	+3
ร่วมทุนไทยและต่างชาติ	4	4	0	240	545	+127
รวม	21	17	-19	1,413	2,512	+78

➤ โครงการที่ได้รับอนุมัติฯ ในไตรมาสแรกของปี 2563 ส่วนใหญ่เป็นโครงการที่ต่างชาติถือหุ้นทั้งสิ้น จำนวน 8 โครงการ คิดเป็นร้อยละ 47 ของจำนวนโครงการที่ได้รับอนุมัติฯ ทั้งหมด มูลค่าเงินลงทุน 1,771 ล้านบาท เมื่อเปรียบเทียบกับปี 2562 พบว่า จำนวนโครงการลดลงร้อยละ 27 ส่วนมูลค่าเงินลงทุนเพิ่มขึ้นร้อยละ 80 **รองลงมา** เป็นโครงการที่มีผู้ถือหุ้นไทยทั้งสิ้น มี 5 โครงการ คิดเป็นร้อยละ 29 ของจำนวนโครงการที่ได้รับอนุมัติฯ ทั้งหมด มูลค่าเงินลงทุน 196 ล้านบาท เมื่อเปรียบเทียบกับปี 2562 พบว่า จำนวนโครงการลดลงร้อยละ 17 ส่วนมูลค่าเงินลงทุนเพิ่มขึ้นร้อยละ 3

การอนุมัติให้การส่งเสริมการลงทุนไตรมาสแรกของปี 2563 ในพื้นที่ภาคเหนือตอนบน จำแนกตามการถือหุ้น



การอนุมัติให้การส่งเสริมการลงทุนในพื้นที่ภาคเหนือตอนบน ไตรมาสแรกของปี 2563

จำแนกตามแหล่งที่มาของเงินลงทุนจากต่างประเทศ

อันดับ	แหล่งที่มา	จำนวนโครงการ	เงินลงทุน (ล้านบาท)
1	ญี่ปุ่น	2	1,509
2	สวิตเซอร์แลนด์	1	172
3	สิงคโปร์	1	59
4	เนเธอร์แลนด์	4	50
5	จีน	1	40
6	ฝรั่งเศส	1	14
7	ออสเตรเลีย	1	6

➤ ญี่ปุ่นเป็นผู้ลงทุนที่ได้รับอนุมัติฯ ในไตรมาสแรกของปี 2563 มากที่สุด มูลค่าเงินลงทุนรวม 1,509 ล้านบาท คิดเป็นร้อยละ 60 ของมูลค่าเงินลงทุนทั้งหมด รองลงมาคือสวิตเซอร์แลนด์ มูลค่าเงินลงทุน 172 ล้านบาท คิดเป็นร้อยละ 7 ของมูลค่าเงินลงทุนทั้งหมด

➤ โครงการที่ได้รับอนุมัติฯ ในไตรมาสแรกของปี 2563 ตั้งอยู่ในจังหวัดลำพูนมากที่สุด จำนวน 7 โครงการ คิดเป็นร้อยละ 41 ของจำนวนโครงการทั้งหมด มีมูลค่าเงินลงทุน 2,222 ล้านบาท คิดเป็นร้อยละ 88 ของมูลค่าเงินลงทุนทั้งหมด เมื่อเปรียบเทียบกับปี 2562 พบว่า จำนวนโครงการเพิ่มขึ้นร้อยละ 17 ส่วนมูลค่าเงินลงทุนเพิ่มขึ้นร้อยละ 125 **รองลงมาคือจังหวัดเชียงใหม่** จำนวน 4 โครงการ คิดเป็นร้อยละ 24 ของจำนวนโครงการทั้งหมด มีมูลค่าเงินลงทุน 132 ล้านบาท คิดเป็นร้อยละ 5 ของมูลค่าเงินลงทุนทั้งหมด เมื่อเปรียบเทียบกับปี 2562 พบว่า จำนวนโครงการลดลงร้อยละ 64 ส่วนมูลค่าเงินลงทุนเพิ่มขึ้นร้อยละ 57

การอนุมัติให้การส่งเสริมการลงทุนในพื้นที่ภาคเหนือตอนบน ไตรมาสแรกของปี 2563 จำแนกตามที่ตั้งโครงการ

จังหวัด	จำนวนโครงการ			เงินลงทุน (ล้านบาท)		
	2562 (ม.ค.-มี.ค.)	2563 (ม.ค.-มี.ค.)	+/- (%)	2562 (ม.ค.-มี.ค.)	2563 (ม.ค.-มี.ค.)	+/- (%)
เชียงราย	1	2	+100	15	33	+120
เชียงใหม่	11	4	-64	304	132	-57
ลำปาง	3	1	-67	108	88	-19
ลำพูน	6	7	+17	986	2,222	+125
แพร่	-	1	-	-	15	-
น่าน	-	1	-	-	11	-
พะเยา	-	1	-	-	11	-
แม่ฮ่องสอน	-	-	-	-	-	-
รวม	21	17	-19	1,413	2,512	+78

