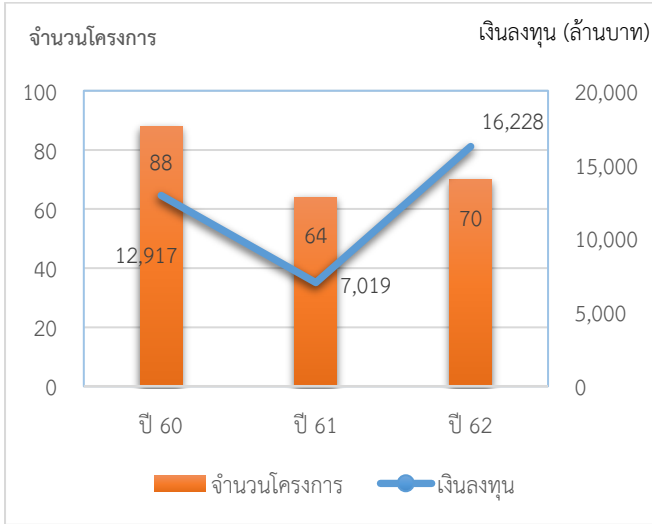




สถิติการส่งเสริมการลงทุนภาคเหนือตอนบน  
ปี 2562

การขอรับการส่งเสริม



➤ การขอรับการส่งเสริมการลงทุนในพื้นที่ภาคเหนือตอนบนปี 2562 มี 70 โครงการ มูลค่าเงินลงทุน 16,228 ล้านบาท เปรียบเทียบกับปี 2561 จำนวนโครงการเพิ่มขึ้นร้อยละ 9 ส่วนมูลค่าเงินลงทุนเพิ่มขึ้นร้อยละ 131

การขอรับการส่งเสริมการลงทุนปี 2562

การขอรับส่งเสริม	จำนวนโครงการ			มูลค่าเงินลงทุน (ล้านบาท)		
	2561	2562	+/- (%)	2561	2562	+/- (%)
ภาคเหนือตอนบน	64	70	+9	7,019	16,228	+131
ทั่วประเทศ	1,626	1,624	-0.12	901,772	756,104	-16

➤ โครงการที่ขอรับฯ ตั้งอยู่ในจังหวัดเชียงใหม่มากที่สุด จำนวน 39 โครงการ คิดเป็นร้อยละ 56 ของจำนวนโครงการทั้งหมด มีมูลค่าเงินลงทุน 2,327 ล้านบาท คิดเป็นร้อยละ 14 ของมูลค่าเงินลงทุนทั้งหมด รองลงมา คือ จังหวัดลำพูน จำนวน 25 โครงการ คิดเป็นร้อยละ 35 ของจำนวนโครงการทั้งหมด มีมูลค่าเงินลงทุน 13,185 ล้านบาท คิดเป็นร้อยละ 81 ของมูลค่าเงินลงทุนทั้งหมด

การขอรับการส่งเสริมการลงทุนปี 2562  
ในพื้นที่ภาคเหนือตอนบน จำแนกตามที่ตั้งโครงการ

จังหวัด	จำนวนโครงการ			เงินลงทุน (ล้านบาท)		
	2561	2562	+/- (%)	2561	2562	+/- (%)
เชียงราย	7	1	-86	249	9	-96
เชียงใหม่	33	39	+18	2,798	2,327	-17
ลำปาง	3	3	-	137	186	+36
ลำพูน	19	25	+32	2,871	13,185	+359
แพร่	2	-	-	964	-	-
น่าน	-	1	-	-	500	-
พะเยา	-	1	-	-	21	-
แม่ฮ่องสอน	-	-	-	-	-	-
รวม	64	70	+9	7,019	16,228	+131

➤ โครงการที่ขอรับฯ อยู่ในหมวดบริการและสาธารณูปโภคมากที่สุด รองลงมาคือ หมวดเครื่องใช้ไฟฟ้าและอิเล็กทรอนิกส์ และหมวดเกษตรกรรมและผลิตผลการเกษตร

การขอรับการส่งเสริมการลงทุนในพื้นที่ภาคเหนือตอนบน  
ปี 2562 จำแนกตามหมวดอุตสาหกรรม

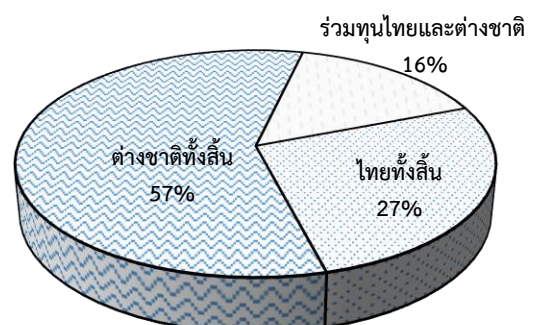
หมวดอุตสาหกรรม	จำนวนโครงการ			เงินลงทุน (ล้านบาท)		
	2561	2562	+/- (%)	2561	2562	+/- (%)
เกษตรกรรมและผลิตผลการเกษตร	14	16	+14	1,371	738	-46
แร่ เซรามิกส์ และโลหะขั้นมูลฐาน	2	1	-50	342	5	-99
อุตสาหกรรมเบา	9	3	-67	1,401	22	-98
ผลิตภัณฑ์โลหะ เครื่องจักรและอุปกรณ์ขนส่ง	5	8	+60	592	1,191	+101
เครื่องใช้ไฟฟ้าและอิเล็กทรอนิกส์	14	19	+36	970	12,036	+1,141
เคมีภัณฑ์ พลาสติกและกระดาษ	-	-	-	-	-	-
บริการ/สาธารณูปโภค	20	23	+15	2,343	2,236	-5
รวม	64	70	+9	7,019	16,228	+131

➤ โครงการส่วนใหญ่มีต่างชาติถือหุ้นทั้งสิ้น จำนวน 40 โครงการ คิดเป็นร้อยละ 57 ของจำนวนโครงการที่ขอรับฯ ทั้งหมด มูลค่าเงินลงทุน 13,977 ล้านบาท รองลงมาเป็นโครงการที่มีผู้ถือหุ้นเป็นไทยทั้งสิ้น จำนวน 19 โครงการ คิดเป็นร้อยละ 27 ของจำนวนโครงการที่ขอรับฯ ทั้งหมด มูลค่าเงินลงทุน 1,446 ล้านบาท

การขอรับการส่งเสริมการลงทุนในพื้นที่ภาคเหนือตอนบน  
ปี 2562 จำแนกตามสัดส่วนการถือหุ้น

การถือหุ้น	จำนวนโครงการ			เงินลงทุน (ล้านบาท)		
	2561	2562	+/- (%)	2561	2562	+/- (%)
ต่างชาติทั้งสิ้น	32	40	+28	4,548	13,977	+207
ไทยทั้งสิ้น	20	19	-5	2,223	1,446	-35
ร่วมทุนไทยและต่างชาติ	12	11	-8	248	805	+225
รวม	64	70	+9	7,019	16,228	+131

โครงการที่ขอรับฯ ปี 2562 ในพื้นที่ภาคเหนือตอนบน  
จำแนกตามสัดส่วนการถือหุ้น





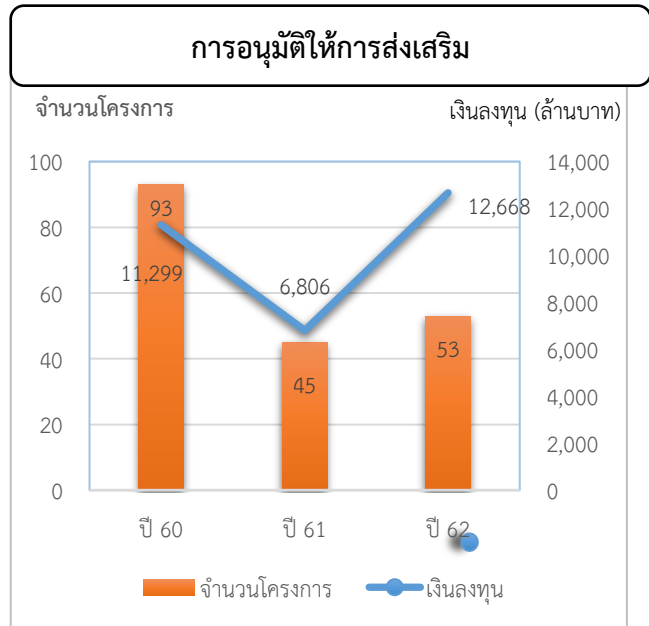
# ศูนย์เศรษฐกิจการลงทุนภาคที่ 1 (เชียงใหม่) สำนักงานคณะกรรมการส่งเสริมการลงทุน สำนักงานนายกรัฐมนตรี

การขอรับการส่งเสริมการลงทุนในพื้นที่ภาคเหนือตอนบน  
ปี 2562 จำแนกตามแหล่งที่มาของเงินลงทุน

ลำดับ	แหล่งที่มา	จำนวนโครงการ	เงินลงทุน (ล้านบาท)
1	ญี่ปุ่น	13	12,466
2	สิงคโปร์	3	585
3	ฮ่องกง	3	471
4	เนเธอร์แลนด์	5	269
5	สวีเดน	3	186
6	ไต้หวัน	2	73
7	จีน	3	50
8	สหรัฐอเมริกา	3	19
9	ฝรั่งเศส	2	14
10	นอร์เวย์	2	6

➢ โครงการขอรับฯ ในปี 2562 ที่มีต่างชาติถือหุ้นมีแหล่งที่มาของเงินลงทุนจากญี่ปุ่นมากที่สุด คิดเป็นร้อยละ 77 ของมูลค่าเงินลงทุนทั้งหมด รองลงมา คือสิงคโปร์ และฮ่องกง

SSSSSSSSSSSSSSSSSSSSSSSSSSSSSSSSSSSS



➢ การอนุมัติให้การส่งเสริมการลงทุนปี 2562 ในพื้นที่ภาคเหนือตอนบน มีจำนวน 53 โครงการ มูลค่าเงินลงทุน 12,668 ล้านบาท

การอนุมัติให้การส่งเสริมการลงทุนปี 2562

การลงทุน	จำนวนโครงการ			มูลค่าเงินลงทุน (ล้านบาท)		
	2561	2562	(+/-) %	2561	2562	(+/-) %
ภาคเหนือตอนบน	45	53	+18	6,806	12,668	+86
ทั่วประเทศ	1,469	1,500	+2	549,480	447,360	-19

การอนุมัติให้การส่งเสริมการลงทุนตามนโยบายต่าง ๆ

- **นโยบายส่งเสริมการลงทุนในพื้นที่เป้าหมาย**  
โครงการที่ตั้งในเขตพัฒนาเศรษฐกิจพิเศษชายแดน (SEZ) คือโครงการผลิตผลิตภัณฑ์จากถั่วดาวอินคาและมะรุม มูลค่าเงินลงทุน 35 ล้านบาท ตั้งอยู่ที่ อ.แม่สาย จ.เชียงราย
- **การส่งเสริมการลงทุน 5 อุตสาหกรรมเป้าหมายใหม่ (5 New S-Curve)**
  - ❖ บริการทางการแพทย์ คือ กิจการสถานพยาบาล มูลค่าเงินลงทุน 500 ล้านบาท ตั้งอยู่ที่ จ.น่าน
  - ❖ กิจการฐานความรู้ คือ กิจการพัฒนา ENTERPRISE SOFTWARE มูลค่าเงินลงทุน 2 ล้านบาท ตั้งอยู่ที่ จ.เชียงใหม่
- **นโยบายตามมาตรการพิเศษ**
  - ❖ มาตรการปรับปรุงประสิทธิภาพการผลิต เพื่อการประหยัดพลังงาน การใช้พลังงานทดแทน/ลดผลกระทบต่อสิ่งแวดล้อม มูลค่าเงินลงทุน 5 ล้านบาท โดยจะติดตั้งแผงโซลาร์เซลล์บนหลังคาของกิจการผลิตผลิตภัณฑ์เซรามิกส์ ที่จ.ลำปาง
  - ❖ มาตรการส่งเสริม SMEs จำนวน 7 โครงการ มีมูลค่าเงินลงทุนรวมทั้งสิ้น 376 ล้านบาท ได้แก่ กิจการผลิตลูกปัด (BEAD) มูลค่าเงินลงทุน 4 ล้านบาท, กิจการผลิตเส้นไหมอบแห้ง มูลค่าเงินลงทุน 15 ล้านบาท, กิจการผลิตผลไม้อบแห้ง 2 โครงการ มูลค่าเงินลงทุนรวม 84 ล้านบาท, กิจการผลิตผลิตภัณฑ์จากกล้วย มูลค่าเงินลงทุน 65 ล้านบาท, กิจการคัดคุณภาพเมล็ดกาแฟ มูลค่าเงินลงทุน 163 ล้านบาท กิจการคัดเลือกเมล็ดพืช เช่น ข้าวโพด, ถั่วเหลือง เป็นต้น มูลค่าเงินลงทุน 45 ล้านบาท



## ศูนย์เศรษฐกิจการลงทุนภาคที่ 1 (เชียงใหม่) สำนักงานคณะกรรมการส่งเสริมการลงทุน สำนักงานนายกรัฐมนตรี

- โครงการที่ได้รับอนุมัติฯ ตั้งอยู่ในจังหวัดเชียงใหม่มากที่สุด จำนวน 32 โครงการ คิดเป็นร้อยละ 60 ของจำนวนโครงการทั้งหมด มีมูลค่าเงินลงทุน 1,355 ล้านบาท คิดเป็นร้อยละ 11 ของมูลค่าเงินลงทุนทั้งหมด รองลงมา คือ จังหวัดลำพูน จำนวน 11 โครงการ คิดเป็นร้อยละ 20 ของจำนวนโครงการทั้งหมด มีมูลค่าเงินลงทุน 10,571 ล้านบาท คิดเป็นร้อยละ 83 ของมูลค่าเงินลงทุนทั้งหมด

### การอนุมัติให้การส่งเสริมการลงทุนในพื้นที่ภาคเหนือตอนบน ปี 2562 จำแนกตามที่ตั้งโครงการ

จังหวัด	จำนวนโครงการ			เงินลงทุน (ล้านบาท)		
	2561	2562	+/- (%)	2561	2562	+/- (%)
เชียงราย	2	5	+150	154	129	-16
เชียงใหม่	21	32	+57	2,729	1,355	-50
ลำปาง	1	4	+300	30	113	+277
ลำพูน	17	11	-35	2,737	10,571	+286
แพร่	2	-	-	964	-	-
น่าน	-	1	-	-	500	-
พะเยา	2	-	-	192	-	-
แม่ฮ่องสอน	-	-	-	-	-	-
<b>รวม</b>	<b>45</b>	<b>53</b>	<b>+18</b>	<b>6,806</b>	<b>12,668</b>	<b>+86</b>

- โครงการที่ได้รับอนุมัติฯ อยู่ในหมวดบริการมากที่สุด มี 20 โครงการ มูลค่าเงินลงทุน 1,385 ล้านบาท คิดเป็นร้อยละ 11 ของมูลค่าเงินลงทุนทั้งหมด รองลงมาได้แก่ หมวดเครื่องใช้ไฟฟ้า 13 โครงการ มูลค่าเงินลงทุน 9,597 ล้านบาท คิดเป็นร้อยละ 76 ของมูลค่าเงินลงทุนทั้งหมด และหมวดเกษตรกรรมฯ 12 โครงการ มูลค่าเงินลงทุนรวม 752 ล้านบาท คิดเป็นร้อยละ 6 ของมูลค่าเงินลงทุนทั้งหมด

### การอนุมัติให้การส่งเสริมการลงทุนในพื้นที่ภาคเหนือตอนบน ปี 2562 จำแนกตามหมวดอุตสาหกรรม

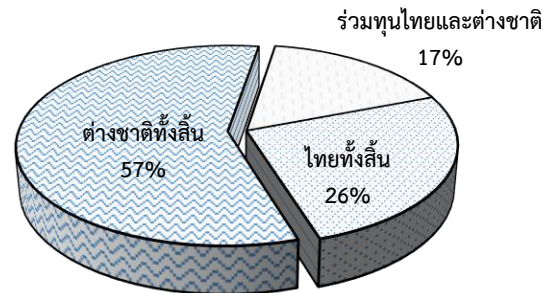
หมวดอุตสาหกรรม	จำนวนโครงการ			เงินลงทุน (ล้านบาท)		
	2561	2562	+/- (%)	2561	2562	+/- (%)
เกษตรกรรมและผลิตรายการเกษตร	12	12	0	1,715	752	-56
แร่ เซรามิกส์ และโลหะขั้นมูลฐาน	2	1	-50	342	5	-99
อุตสาหกรรมเบา	5	6	+20	705	909	+29
ผลิตภัณฑ์โลหะ เครื่องจักรและอุปกรณ์ขนส่ง	3	1	-67	560	20	-96
เครื่องใช้ไฟฟ้าและอิเล็กทรอนิกส์	6	13	+127	491	9,597	+1,855
เคมีภัณฑ์ พลาสติกและกระดาษ	-	-	-	-	-	-
บริการ/สาธารณูปโภค	17	20	+18	2,993	1,385	-54
<b>รวม</b>	<b>45</b>	<b>53</b>	<b>+18</b>	<b>6,806</b>	<b>12,668</b>	<b>+86</b>

- โครงการที่ได้รับอนุมัติฯ ในปี 2562 ส่วนใหญ่เป็นโครงการที่ต่างชาติถือหุ้นทั้งสิ้น จำนวน 30 โครงการ คิดเป็นร้อยละ 57 ของจำนวนโครงการที่ได้รับอนุมัติฯ ทั้งหมด มูลค่าเงินลงทุน 10,936 ล้านบาท รองลงมาเป็นโครงการที่มีผู้ถือหุ้นไทยทั้งสิ้น มี 14 โครงการ คิดเป็นร้อยละ 26 ของจำนวนโครงการที่ได้รับอนุมัติฯ ทั้งหมด มูลค่าเงินลงทุน 1,106 ล้านบาท

### การอนุมัติให้การส่งเสริมการลงทุนในพื้นที่ภาคเหนือตอนบน ปี 2562 จำแนกตามสัดส่วนการถือหุ้น

การถือหุ้น	จำนวนโครงการ			เงินลงทุน (ล้านบาท)		
	2561	2562	+/- (%)	2561	2562	+/- (%)
ต่างชาติทั้งสิ้น	20	30	+50	3,344	10,936	+227
ไทยทั้งสิ้น	17	14	-18	3,070	1,106	-64
ร่วมทุนไทยและต่างชาติ	8	9	+13	392	626	+60
<b>รวม</b>	<b>45</b>	<b>53</b>	<b>+18</b>	<b>6,806</b>	<b>12,668</b>	<b>+86</b>

### สัดส่วนโครงการที่ได้รับอนุมัติฯ จำแนกตามการถือหุ้นของปี 2562



### การอนุมัติให้การส่งเสริมการลงทุนในพื้นที่ภาคเหนือตอนบน ปี 2562 จำแนกตามแหล่งที่มาของเงินลงทุน

อันดับ	แหล่งที่มา	จำนวนโครงการ	เงินลงทุน (ล้านบาท)
1	ญี่ปุ่น	1	9,523
2	เนเธอร์แลนด์	6	943
3	เยอรมัน	4	84
4	ไต้หวัน	1	20
5	จีน	3	16
6	สหรัฐอเมริกา	1	15
7	ฮ่องกง	4	10
8	ฝรั่งเศส	3	8
9	สิงคโปร์	1	4
10	นอร์เวย์	2	6

- โครงการที่มีแหล่งเงินทุนจากเนเธอร์แลนด์ มีจำนวนโครงการที่ได้รับอนุมัติฯ มากที่สุดในขณะที่โครงการที่มีญี่ปุ่นเป็นผู้ลงทุน มีมูลค่าการลงทุนรวมสูงที่สุด