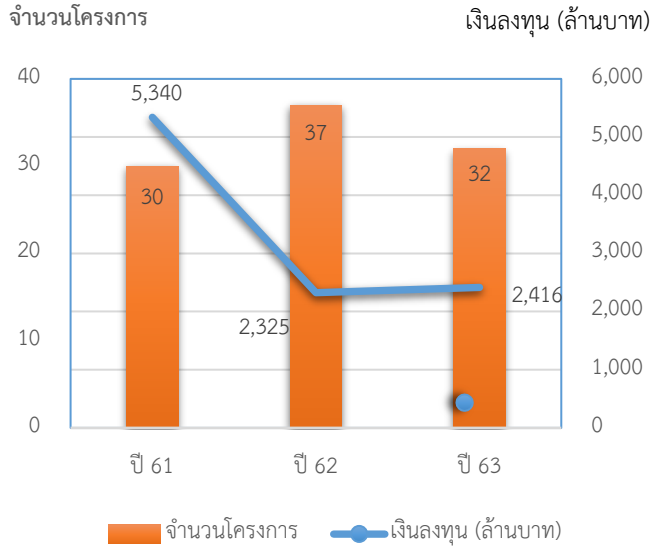




สถิติการลงทุนภาคเหนือตอนบน
ในช่วง 6 เดือนแรกของปี 2563 (มกราคม-มิถุนายน)

การขอรับการส่งเสริมการลงทุนในพื้นที่ภาคเหนือตอนบน
ในช่วง 6 เดือนแรกของปี 2563 จำแนกตามหมวดอุตสาหกรรม

ขั้นการขอรับการส่งเสริม



หมวดอุตสาหกรรม	จำนวนโครงการ			เงินลงทุน (ล้านบาท)		
	2562 (ม.ค.-มิ.ย.)	2563 (ม.ค.-มิ.ย.)	+/- (%)	2562 (ม.ค.-มิ.ย.)	2563 (ม.ค.-มิ.ย.)	+/- (%)
เกษตรกรรมและ ผลิตผลการเกษตร	6	5	-17	234	519	+122
แร่ เซรามิกส์ และ โลหะขั้นมูลฐาน	1	-	-	5	-	-
อุตสาหกรรมเบา	2	2	-	10	34	240
ผลิตภัณฑ์โลหะ เครื่องจักรและ อุปกรณ์ขนส่ง	4	5	+25	333	927	+178
เครื่องใช้ไฟฟ้าและ อิเล็กทรอนิกส์	13	7	-46	1,037	213	-79
บริการและ สาธารณูปโภค	11	13	+18	706	723	+2
รวม	37	32	-14	2,325	2,416	+4

➤ การขอรับการส่งเสริมการลงทุนในพื้นที่ภาคเหนือตอนบนในเดือนมกราคม-มิถุนายน 2563 มี 32 โครงการ มูลค่าเงินลงทุน 2,416 ล้านบาท เปรียบเทียบกับช่วงเวลาเดียวกันของปี 2562 จำนวนโครงการลดลงร้อยละ 14 ส่วนมูลค่าเงินลงทุนเพิ่มขึ้นร้อยละ 4

➤ ต่างชาติยังคงสนใจขอรับการส่งเสริม โดยโครงการที่ชาวต่างชาติถือหุ้นทั้งสิ้น มีจำนวน 15 โครงการ คิดเป็นร้อยละ 47 ของจำนวนโครงการที่ขอรับฯ ทั้งหมด มูลค่าเงินลงทุน 346 ล้านบาท เมื่อเปรียบเทียบกับช่วงเวลาเดียวกันกับปี 2562 จำนวนโครงการลดลงร้อยละ 40 และมูลค่าเงินลงทุนลดลงร้อยละ 78 รองลงมาเป็นโครงการที่มีผู้ถือหุ้นเป็นไทยทั้งสิ้น มีจำนวน 12 โครงการ คิดเป็นร้อยละ 38 ของจำนวนโครงการที่ขอรับฯ ทั้งหมด มูลค่าเงินลงทุน 1,881 ล้านบาท เปรียบเทียบกับช่วงเวลาเดียวกันปี 2562 จำนวนโครงการเพิ่มขึ้นร้อยละ 20 และมูลค่าเงินลงทุนเพิ่มขึ้นร้อยละ 157

การขอรับการส่งเสริมการลงทุน
ในเดือนมกราคม-มิถุนายน 2563

การขอรับการส่งเสริม	จำนวนโครงการ			มูลค่าเงินลงทุน (ล้านบาท)		
	2562 (ม.ค.-มิ.ย.)	2563 (ม.ค.-มิ.ย.)	+/- (%)	2562 (ม.ค.-มิ.ย.)	2563 (ม.ค.-มิ.ย.)	+/- (%)
ภาคเหนือตอนบน	37	32	-14	2,325	2,416	+4
ทั่วประเทศ	758	754	-1	284,600	158,890	-44

การขอรับการส่งเสริมการลงทุนในพื้นที่ภาคเหนือตอนบน
ในเดือนมกราคม-มิถุนายน 2563 จำแนกตามการถือหุ้น

➤ มีโครงการที่ขอรับฯ มากที่สุดในหมวดบริการและสาธารณูปโภค 13 โครงการ มีมูลค่าเงินลงทุน 723 ล้านบาท คิดเป็นร้อยละ 30 ของมูลค่าเงินลงทุนทั้งหมด เมื่อเปรียบเทียบกับช่วงเวลาเดียวกันของปี 2562 จำนวนโครงการเพิ่มขึ้นร้อยละ 18 ส่วนมูลค่าเงินลงทุนเพิ่มขึ้นร้อยละ 2 รองลงมาได้แก่ หมวดเครื่องใช้ไฟฟ้าและอิเล็กทรอนิกส์ 7 โครงการ มีมูลค่าเงินลงทุน 213 ล้านบาท คิดเป็นร้อยละ 9 ของมูลค่าเงินลงทุนทั้งหมด เมื่อเปรียบเทียบกับช่วงเวลาเดียวกันของปี 2562 ทั้งจำนวนโครงการและมูลค่าเงินลงทุนลดลง และหมวดผลิตภัณฑ์โลหะเครื่องจักรและอุปกรณ์ขนส่ง มี 5 โครงการ มูลค่าเงินลงทุน 927 ล้านบาท คิดเป็นร้อยละ 38 ของมูลค่าเงินลงทุนทั้งหมด เปรียบเทียบกับช่วงเวลาเดียวกันของปี 2562 จำนวนโครงการเพิ่มขึ้นร้อยละ 25 มูลค่าเงินลงทุนเพิ่มขึ้นร้อยละ 178

การถือหุ้น	จำนวนโครงการ			เงินลงทุน (ล้านบาท)		
	2562 (ม.ค.-มิ.ย.)	2563 (ม.ค.-มิ.ย.)	+/- (%)	2562 (ม.ค.-มิ.ย.)	2563 (ม.ค.-มิ.ย.)	+/- (%)
ต่างชาติทั้งสิ้น	25	15	-40	1,577	346	-78
ไทยทั้งสิ้น	10	12	+20	733	1,881	+157
ร่วมทุนไทย และต่างชาติ	2	5	+150	15	189	+1,160
รวม	37	32	-14	2,325	2,416	+4

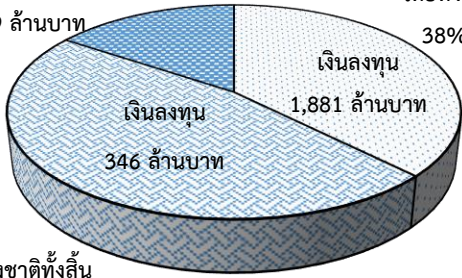


สัดส่วนโครงการที่ขอรับฯ ในพื้นที่ภาคเหนือตอนบน

ในเดือนมกราคม-มิถุนายน 2563 ที่จำแนกตามการถือหุ้น

ไทยและต่างชาติ 15%

เงินลงทุน 189 ล้านบาท



ต่างชาติทั้งสิ้น

47%

การขอรับการส่งเสริมการลงทุนในพื้นที่ภาคเหนือตอนบน

ในเดือนมกราคม-มิถุนายน 2563

จำแนกตามแหล่งที่มาของเงินลงทุนจากต่างประเทศ

อันดับที่	แหล่งที่มา	จำนวนโครงการ	เงินลงทุน (ล้านบาท)
1	ญี่ปุ่น	6	314
2	เนเธอร์แลนด์	4	50
3	จีน	1	45
4	เกาหลีใต้	1	40
5	สวิตเซอร์แลนด์	1	39
6	อินเดีย	1	30
7	ออสเตรเลีย	1	6
8	นอร์เวย์	1	4
9	สิงคโปร์	1	3
10	สหรัฐอเมริกา	2	3
11	สวีเดน	1	1

➤ การขอรับการส่งเสริม มีแหล่งเงินทุนมาจากประเทศญี่ปุ่น มากที่สุด มีมูลค่าเงินลงทุน 314 ล้านบาท คิดเป็นร้อยละ 9 ของมูลค่าเงินลงทุนทั้งหมด รองลงมาคือ ประเทศเนเธอร์แลนด์ มีมูลค่าเงินลงทุน 50 ล้านบาท คิดเป็นร้อยละ 2 ของมูลค่าเงินลงทุนทั้งหมด

การขอรับการส่งเสริมการลงทุนในพื้นที่ภาคเหนือตอนบน

ในเดือนมกราคม-มิถุนายน 2563 จำแนกตามที่ตั้งโครงการ

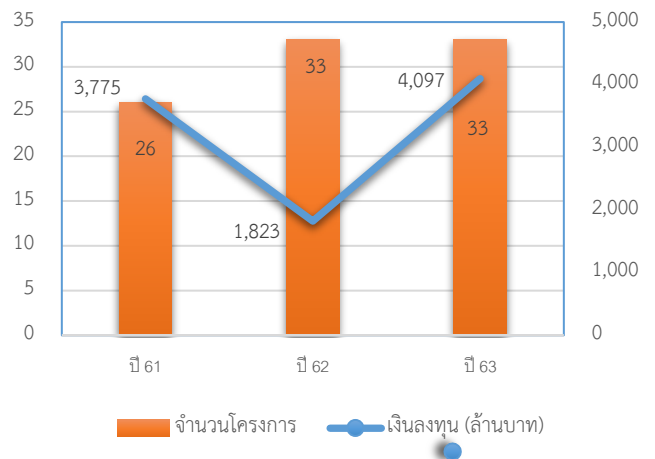
จังหวัด	จำนวนโครงการ			เงินลงทุน (ล้านบาท)		
	2562 (ม.ค.-มิ.ย.)	2563 (ม.ค.-มิ.ย.)	+/- (%)	2562 (ม.ค.-มิ.ย.)	2563 (ม.ค.-มิ.ย.)	+/- (%)
เชียงราย	-	3	-	-	883	-
เชียงใหม่	24	13	-46	1,056	563	-47
ลำปาง	2	2	-	6	374	6,133
ลำพูน	11	10	-9	1,263	459	-64
แพร่	-	1	-	-	15	-
น่าน	-	1	-	-	11	-
พะเยา	-	2	-	-	111	-
แม่ฮ่องสอน	-	-	-	-	-	-
รวม	37	32	-14	2,325	2,416	+4

➤ โครงการที่ขอรับฯ ส่วนใหญ่ตั้งอยู่ในจังหวัดเชียงใหม่ จำนวน 13 โครงการ มีมูลค่าเงินลงทุน 563 ล้านบาท เมื่อเปรียบเทียบกับช่วงเวลาเดียวกันของปี 2562 จำนวนโครงการลดลงร้อยละ 46 ส่วนมูลค่าเงินลงทุนลดลงร้อยละ 47 รองลงมา คือ จังหวัดลำพูน จำนวน 10 โครงการ มีมูลค่าเงินลงทุน 459 ล้านบาท เมื่อเปรียบเทียบกับช่วงเวลาเดียวกันของปี 2562 จำนวนโครงการลดลงร้อยละ 9 ส่วนมูลค่าเงินลงทุนลดลงร้อยละ 64 และจังหวัดเชียงราย จำนวน 3 โครงการ มีมูลค่าเงินลงทุน 883 ล้านบาท

ขั้นการอนุมัติการส่งเสริม

จำนวนโครงการ

เงินลงทุน (ล้านบาท)



การอนุมัติให้การส่งเสริมการลงทุนในเดือนมกราคม-มิถุนายน 2563

การลงทุน	จำนวนโครงการ			มูลค่าเงินลงทุน (ล้านบาท)		
	2562 (ม.ค.-มิ.ย.)	2563 (ม.ค.-มิ.ย.)	+/- (%)	2562 (ม.ค.-มิ.ย.)	2563 (ม.ค.-มิ.ย.)	+/- (%)
ภาคเหนือตอนบน	33	33	-	1,823	4,097	+78
ทั่วประเทศ	758	754	-1	232,610	158,890	-32

➤ การอนุมัติให้การส่งเสริมในพื้นที่ภาคเหนือตอนบนในเดือนมกราคม-มิถุนายน 2563 มีจำนวน 33 โครงการ มูลค่าเงินลงทุน 4,097 ล้านบาท เมื่อเปรียบเทียบกับช่วงเวลาเดียวกันของปี 2562 พบว่า จำนวนโครงการไม่มีการเปลี่ยนแปลง ส่วนมูลค่าเงินลงทุนลดลงร้อยละ 32



ศูนย์เศรษฐกิจการลงทุนภาคที่ 1 (เชียงใหม่) สำนักงานคณะกรรมการส่งเสริมการลงทุน สำนักนายกรัฐมนตรี

การอนุมัติให้การส่งเสริมในพื้นที่ภาคเหนือตอนบน ในเดือนมกราคม-มิถุนายน 2563 จำแนกตามหมวดอุตสาหกรรม

หมวด อุตสาหกรรม	จำนวนโครงการ			เงินลงทุน (ล้านบาท)		
	2562 (ม.ค.- มิ.ย.)	2563 (ม.ค.- มิ.ย.)	+/- (%)	2562 (ม.ค.- มิ.ย.)	2563 (ม.ค.- มิ.ย.)	+/- (%)
เกษตรกรรมและ ผลิตผลการเกษตร	9	9	-	675	362	-46
แร่ เซรามิกส์ และ โลหะขั้นมูลฐาน	1	-	-	5	-	-
อุตสาหกรรมเบา	5	2	-60	903	18	-98
ผลิตภัณฑ์โลหะ เครื่องจักรและ อุปกรณ์ขนส่ง	1	4	+300	20	1,559	+7695
เครื่องใช้ไฟฟ้าและ อิเล็กทรอนิกส์	8	7	-13	21	1,494	+7,014
บริการและ สาธารณูปโภค	9	11	+22	199	664	+234
รวม	33	33	-	1,823	4,097	+125

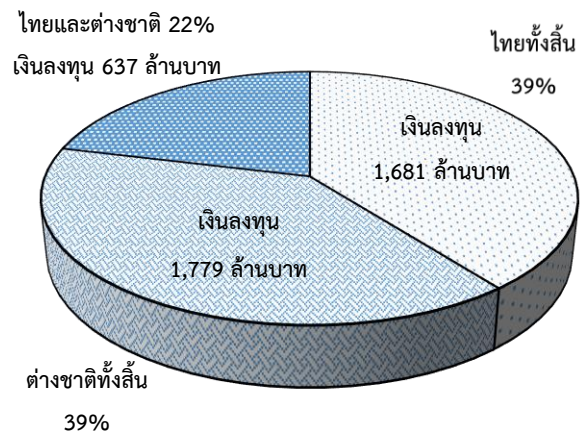
➤ หมวดบริการและสาธารณูปโภค มีโครงการที่ได้รับส่งเสริมมากที่สุด 11 โครงการ มูลค่าเงินลงทุน 664 ล้านบาท คิดเป็นร้อยละ 16 ของมูลค่าเงินลงทุนทั้งหมด เมื่อเปรียบเทียบกับช่วงเวลาเดียวกันของปี 2562 จำนวนโครงการเพิ่มขึ้นร้อยละ 22 ส่วนมูลค่าเงินลงทุนเพิ่มขึ้นร้อยละ 234 รองลงมาได้แก่ หมวดเกษตรกรรมและผลิตผลการเกษตร 9 โครงการ มูลค่าเงินลงทุน 362 ล้านบาท คิดเป็นร้อยละ 9 ของมูลค่าเงินลงทุนทั้งหมด เมื่อเปรียบเทียบกับช่วงเวลาเดียวกันของปี 2562 มีจำนวนโครงการเท่ากัน แต่มูลค่าเงินลงทุนลดลงร้อยละ 46 และหมวดเครื่องใช้ไฟฟ้าและอิเล็กทรอนิกส์ 7 โครงการ มูลค่าเงินลงทุน 1,494 ล้านบาท คิดเป็นร้อยละ 36 ของมูลค่าเงินลงทุนทั้งหมด เมื่อเปรียบเทียบกับช่วงเวลาเดียวกันของปี 2562 จำนวนโครงการลดลงร้อยละ 13 ส่วนมูลค่าเงินลงทุนเพิ่มขึ้นร้อยละ 7,014

การอนุมัติให้การส่งเสริมการลงทุนในพื้นที่ภาคเหนือตอนบน ในเดือนมกราคม-มิถุนายน 2563 จำแนกตามการถือหุ้น

การถือหุ้น	จำนวนโครงการ			เงินลงทุน (ล้านบาท)		
	2562 (ม.ค.-มิ.ย.)	2563 (ม.ค.-มิ.ย.)	+/- (%)	2562 (ม.ค.-มิ.ย.)	2563 (ม.ค.-มิ.ย.)	+/- (%)
ต่างชาติทั้งสิ้น	18	13	-28	1,065	1,779	+67
ไทยทั้งสิ้น	10	13	+30	509	1,681	+230
ร่วมทุนไทย และต่างชาติ	5	7	+40	249	637	+156
รวม	33	33	-	1,823	4,097	+125

➤ โครงการที่ได้รับอนุมัติฯ ในเดือนมกราคม-มิถุนายน 2563 ส่วนใหญ่เป็นโครงการที่ต่างชาติถือหุ้นทั้งสิ้นและโครงการที่ไทยถือหุ้นทั้งสิ้น ประเภทละ 13 โครงการ คิดเป็นร้อยละ 39 ของจำนวนโครงการที่ได้รับอนุมัติฯ ทั้งหมด แต่โครงการที่ต่างชาติถือหุ้นทั้งสิ้นมีมูลค่าเงินลงทุนมากกว่า คือ 1,779 ล้านบาท คิดเป็นร้อยละ 43 ของมูลค่าเงินลงทุนทั้งหมด เมื่อเปรียบเทียบกับช่วงเวลาเดียวกันของปี 2562 จำนวนโครงการลดลงร้อยละ 28 ส่วนมูลค่าเงินลงทุนเพิ่มขึ้นร้อยละ 67 และโครงการที่ไทยถือหุ้นทั้งสิ้น มีมูลค่าเงินลงทุน 1,681 ล้านบาท คิดเป็นร้อยละ 41 ของมูลค่าเงินลงทุนทั้งหมด เมื่อเปรียบเทียบกับช่วงเวลาเดียวกันของปี 2562 จำนวนโครงการเพิ่มขึ้นร้อยละ 30 และมูลค่าเงินลงทุนเพิ่มขึ้นร้อยละ 230

การอนุมัติให้การส่งเสริมการลงทุนในพื้นที่ภาคเหนือตอนบน ในเดือนมกราคม-มิถุนายน 2563 ที่จำแนกตามการถือหุ้น



การอนุมัติให้การส่งเสริมการลงทุนในพื้นที่ภาคเหนือตอนบน ในเดือนมกราคม-มิถุนายน 2563

จำแนกตามแหล่งที่มาของเงินลงทุนจากต่างประเทศ

อันดับที่	แหล่งที่มา	จำนวนโครงการ	เงินลงทุน (ล้านบาท)
1	ญี่ปุ่น	6	1,556
2	ฮ่องกง	1	466
3	สวิตเซอร์แลนด์	1	172
4	จีน	2	85
5	สิงคโปร์	2	62
6	เนเธอร์แลนด์	4	50
7	ฝรั่งเศส	1	14
8	ออสเตรเลีย	1	6
9	นอร์เวย์	1	4
10	สวีเดน	1	1

➤ ญี่ปุ่นเป็นผู้ลงทุนที่ได้รับอนุมัติฯ ในเดือนมกราคม-มิถุนายน 2563 มากที่สุด มูลค่าเงินลงทุนรวม 1,556 ล้านบาท คิดเป็นร้อยละ 38 ของ

