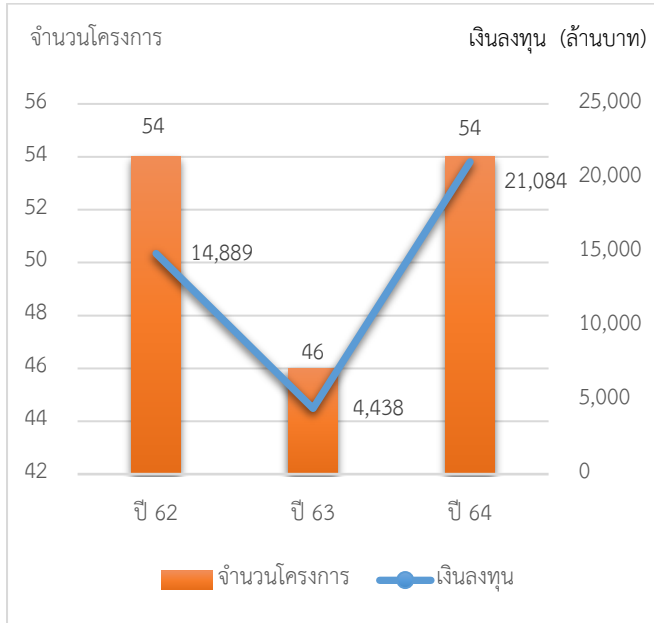




สถิติการลงทุนภาคเหนือตอนบน
ในเดือนมกราคม-กันยายน ของปี 2564

ขั้นการขอรับการส่งเสริม



➤ การขอรับการส่งเสริมการลงทุนในพื้นที่ภาคเหนือตอนบนในเดือนมกราคม-กันยายน 2564 มี 54 โครงการ มูลค่าเงินลงทุน 21,084 ล้านบาท เปรียบเทียบกับช่วงเวลาเดียวกันของปี 2563 จำนวนโครงการเพิ่มขึ้นร้อยละ 17 และมูลค่าเงินลงทุนเพิ่มขึ้นร้อยละ 375

การขอรับการส่งเสริมการลงทุน
ในเดือนมกราคม-กันยายน 2564

| การขอรับการส่งเสริม | จำนวนโครงการ | | | มูลค่าเงินลงทุน (ล้านบาท) | | |
|---------------------|---------------------|---------------------|------------|---------------------------|---------------------|------------|
| | 2563 (ม.ค.-ก.ย.) | 2564 (ม.ค.-ก.ย.) | +/- (%) | 2563 (ม.ค.-ก.ย.) | 2564 (ม.ค.-ก.ย.) | +/- (%) |
| ภาคเหนือตอนบน | 46 | 54 | +17 | 4,438 | 21,084 | +375 |
| ทั่วประเทศ | 1,098 | 1,273 | +16 | 223,720 | 520,680 | +133 |

➤ มีโครงการที่ขอรับฯ มากที่สุดในหมวดเครื่องใช้ไฟฟ้าและอิเล็กทรอนิกส์ 20 โครงการ มีมูลค่าเงินลงทุน 18,387 ล้านบาท คิดเป็นร้อยละ 87 ของมูลค่าเงินลงทุนทั้งหมด เมื่อเปรียบเทียบกับช่วงเวลาเดียวกันของปี 2563 จำนวนโครงการเพิ่มขึ้นร้อยละ 67 และมูลค่าเงินลงทุนเพิ่มขึ้นร้อยละ 2,805 รองลงมาได้แก่ หมวดบริการและสาธารณูปโภค 18 โครงการ มีมูลค่าเงินลงทุน 511 ล้านบาท คิดเป็นร้อยละ 2 ของมูลค่าเงินลงทุนทั้งหมด เมื่อเปรียบเทียบกับช่วงเวลาเดียวกันของปี 2563 จำนวนโครงการเพิ่มขึ้นร้อยละ 20 ส่วนมูลค่าเงินลงทุนลดลงร้อยละ 44 และหมวด

เกษตรกรรมและผลิตผลการเกษตร มี 10 โครงการ มูลค่าเงินลงทุน 1,905 ล้านบาท คิดเป็นร้อยละ 9 ของมูลค่าเงินลงทุนทั้งหมด เปรียบเทียบกับช่วงเวลาเดียวกันของปี 2563 จำนวนโครงการเพิ่มขึ้นร้อยละ 25 และมูลค่าเงินลงทุนเพิ่มขึ้นร้อยละ 509

การขอรับการส่งเสริมการลงทุนในพื้นที่ภาคเหนือตอนบน
ในเดือนมกราคม-กันยายน 2564 จำแนกตามหมวดอุตสาหกรรม

| หมวดอุตสาหกรรม | จำนวนโครงการ | | | เงินลงทุน (ล้านบาท) | | |
|---|---------------------|---------------------|------------|---------------------|---------------------|------------|
| | 2563 (ม.ค.-ก.ย.) | 2564 (ม.ค.-ก.ย.) | +/- (%) | 2563 (ม.ค.-ก.ย.) | 2564 (ม.ค.-ก.ย.) | +/- (%) |
| เกษตรกรรมและผลิตผลการเกษตร | 8 | 10 | +25 | 313 | 1,905 | +509 |
| อุตสาหกรรมเบา | 4 | 2 | -50 | 219 | 58 | -74 |
| ผลิตภัณฑ์โลหะเครื่องจักรและอุปกรณ์ขนส่ง | 7 | 3 | -57 | 2,362 | 195 | -92 |
| เครื่องใช้ไฟฟ้าและอิเล็กทรอนิกส์ | 12 | 20 | +67 | 633 | 18,387 | +2,805 |
| เคมีภัณฑ์พลาสติกและกระดาษ | - | 1 | - | - | 28 | - |
| บริการและสาธารณูปโภค | 15 | 18 | +20 | 911 | 511 | -44 |
| รวม | 46 | 54 | +17 | 4,438 | 21,084 | +375 |

➤ ต่างชาติยังคงสนใจขอรับการส่งเสริม โดยโครงการที่ชาวต่างชาติถือหุ้นทั้งสิ้น มีจำนวน 34 โครงการ คิดเป็นร้อยละ 63 ของจำนวนโครงการที่ขอรับฯ ทั้งหมด มูลค่าเงินลงทุน 19,166 ล้านบาท เมื่อเปรียบเทียบกับช่วงเวลาเดียวกันกับปี 2563 จำนวนโครงการเพิ่มขึ้นร้อยละ 70 และมูลค่าเงินลงทุนเพิ่มขึ้นร้อยละ 3,893 รองลงมาเป็นโครงการที่มีผู้ถือหุ้นเป็นไทยทั้งสิ้น มีจำนวน 11 โครงการ คิดเป็นร้อยละ 20 ของจำนวนโครงการที่ขอรับฯ ทั้งหมด มีมูลค่าเงินลงทุน 683 ล้านบาท เปรียบเทียบกับช่วงเวลาเดียวกันปี 2563 จำนวนโครงการลดลงร้อยละ 21 และมูลค่าเงินลงทุนลดลงร้อยละ 64 ส่วนโครงการที่มีผู้ถือหุ้นไทยและต่างชาติ มีจำนวน 9 โครงการ คิดเป็นร้อยละ 17 ของจำนวนโครงการที่ขอรับฯ ทั้งหมด มีมูลค่าเงินลงทุน 1,235 ล้านบาท เปรียบเทียบกับช่วงเวลาเดียวกันปี 2563 จำนวนโครงการลดลงร้อยละ 25 และมูลค่าเงินลงทุนลดลงร้อยละ 40

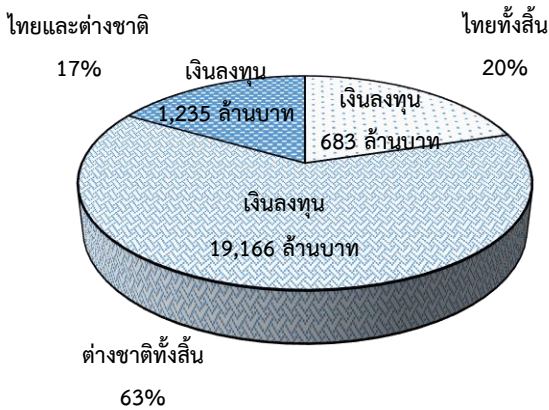


ศูนย์เศรษฐกิจการลงทุนภาคที่ 1 (เชียงใหม่) สำนักงานคณะกรรมการส่งเสริมการลงทุน สำนักงานนายกรัฐมนตรี

การขอรับการส่งเสริมการลงทุนในพื้นที่ภาคเหนือตอนบน
ในเดือนมกราคม-กันยายน 2564 จำแนกตามการถือหุ้น

| การถือหุ้น | จำนวนโครงการ | | | เงินลงทุน (ล้านบาท) | | |
|---------------------------|-----------------|-----------------|------------|---------------------|-----------------|-------------|
| | 2563 (มค.กย) | 2564 (มค.กย) | +/- (%) | 2563 (มค.กย) | 2564 (มค.กย) | +/- (%) |
| ต่างชาติทั้งสิ้น | 20 | 34 | +70 | 480 | 19,166 | +3,893 |
| ไทยทั้งสิ้น | 14 | 11 | -21 | 1,890 | 683 | -64 |
| ร่วมทุนไทย และต่างชาติ | 12 | 9 | -25 | 2,068 | 1,235 | -40 |
| รวม | 46 | 54 | +17 | 4,438 | 21,084 | +375 |

สัดส่วนโครงการที่ขอรับฯ ในพื้นที่ภาคเหนือตอนบน
ในเดือนมกราคม-กันยายน 2564 ที่จำแนกตามการถือหุ้น



การขอรับการส่งเสริมการลงทุนในพื้นที่ภาคเหนือตอนบน
ในเดือนมกราคม-กันยายน 2564

จำแนกตามแหล่งที่มาของเงินลงทุนจากต่างประเทศ

| อันดับที่ | แหล่งที่มา | จำนวนโครงการ | เงินลงทุน (ล้านบาท) |
|-----------|---------------|--------------|---------------------|
| 1 | ญี่ปุ่น | 15 | 18,556 |
| 2 | สิงคโปร์ | 2 | 866 |
| 3 | แคนาดา | 2 | 333 |
| 4 | ไต้หวัน | 1 | 241 |
| 5 | ออสเตรเลีย | 2 | 121 |
| 6 | เนเธอร์แลนด์ | 3 | 76 |
| 7 | เดนมาร์ก | 1 | 55 |
| 8 | สหราชอาณาจักร | 4 | 42 |
| 9 | เยอรมนี | 2 | 34 |
| 10 | จีน | 4 | 27 |

➤ การขอรับการส่งเสริม มีแหล่งเงินทุนมาจากประเทศญี่ปุ่นมากที่สุด มีมูลค่าเงินลงทุน 18,556 ล้านบาท คิดเป็นร้อยละ 88 ของมูลค่าเงินลงทุนทั้งหมด รองลงมาคือ ประเทศสิงคโปร์ มีมูลค่าเงินลงทุน 866 ล้านบาท คิดเป็นร้อยละ 4 ของมูลค่าเงินลงทุนทั้งหมด

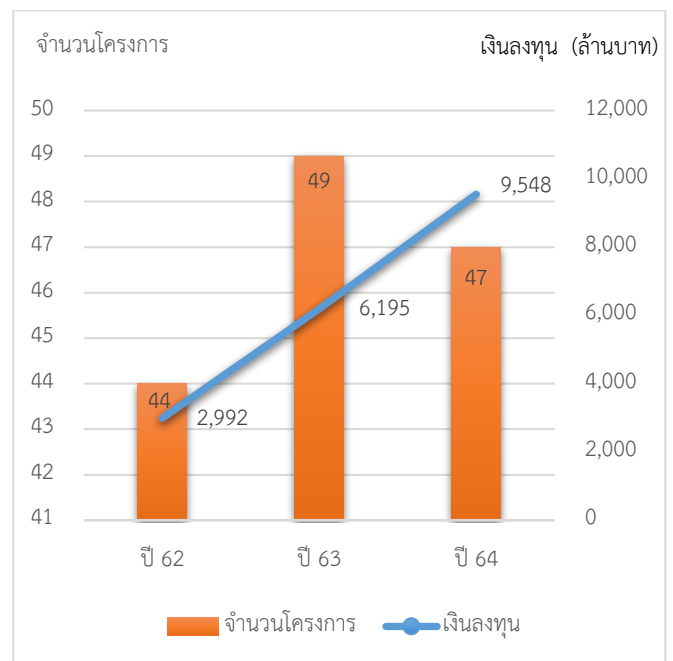
การขอรับการส่งเสริมการลงทุนในพื้นที่ภาคเหนือตอนบน
ในเดือนมกราคม-กันยายน 2564 จำแนกตามที่ตั้งโครงการ

| จังหวัด | จำนวนโครงการ | | | เงินลงทุน (ล้านบาท) | | |
|------------|-----------------|-----------------|------------|---------------------|-----------------|-------------|
| | 2563 (มค.กย) | 2564 (มค.กย) | +/- (%) | 2563 (มค.กย) | 2564 (มค.กย) | +/- (%) |
| เชียงราย | 3 | 1 | -67 | 883 | 35 | -96 |
| เชียงใหม่ | 18 | 31 | +72 | 931 | 2,343 | +152 |
| ลำปาง | 1 | 2 | +100 | 18 | 26 | +44 |
| ลำพูน | 20 | 19 | -5 | 2,469 | 18,592 | +653 |
| แพร่ | 1 | - | - | 15 | - | - |
| น่าน | 1 | - | - | 11 | - | - |
| พะเยา | 2 | 1 | -50 | 111 | 88 | -21 |
| แม่ฮ่องสอน | - | - | - | - | - | - |
| รวม | 46 | 54 | +17 | 4,438 | 21,084 | +375 |

➤ โครงการที่ขอรับฯ ส่วนใหญ่ตั้งอยู่ในจังหวัดเชียงใหม่ จำนวน 31 โครงการ มีมูลค่าเงินลงทุน 2,343 ล้านบาท เมื่อเปรียบเทียบกับช่วงเวลาเดียวกันของปี 2563 จำนวนโครงการเพิ่มขึ้นร้อยละ 72 และมูลค่าเงินลงทุนเพิ่มขึ้นร้อยละ 152 รองลงมา คือ จังหวัดลำพูน จำนวน 19 โครงการ มีมูลค่าเงินลงทุน 18,592 ล้านบาท เมื่อเปรียบเทียบกับช่วงเวลาเดียวกันของปี 2563 จำนวนโครงการลดลงร้อยละ 72 ส่วนมูลค่าเงินลงทุนเพิ่มขึ้นร้อยละ 653



ชั้นการอนุมัติการส่งเสริม





การอนุมัติให้การส่งเสริมการลงทุน
ในเดือนมกราคม-กันยายน 2564

| การลงทุน | จำนวนโครงการ | | | มูลค่าเงินลงทุน (ล้านบาท) | | |
|-------------------|---------------------|---------------------|------------|---------------------------|---------------------|------------|
| | 2563 (ม.ค.-ก.ย.) | 2564 (ม.ค.-ก.ย.) | +/- (%) | 2563 (ม.ค.-ก.ย.) | 2564 (ม.ค.-ก.ย.) | +/- (%) |
| ภาคเหนือ ตอนบน | 49 | 47 | -4 | 6,195 | 9,548 | +54 |
| ทั้ง ประเทศ | 1,174 | 1,198 | 2 | 274,640 | 351,400 | +28 |

➤ การอนุมัติให้การส่งเสริมในพื้นที่ภาคเหนือตอนบนในเดือนมกราคม-กันยายน 2564 มีจำนวน 47 โครงการ มูลค่าเงินลงทุน 9,548 ล้านบาท เมื่อเปรียบเทียบกับช่วงเวลาเดียวกันของปี 2563 พบว่า จำนวนโครงการลดลงร้อยละ 4 ส่วนมูลค่าเงินลงทุนเพิ่มขึ้นร้อยละ 54

การอนุมัติให้การส่งเสริมการลงทุนในพื้นที่ภาคเหนือตอนบน
ในเดือนมกราคม-กันยายน 2564 จำแนกตามการถือหุ้น

| การถือหุ้น | จำนวนโครงการ | | | เงินลงทุน (ล้านบาท) | | |
|---------------------------|---------------------|---------------------|------------|---------------------|---------------------|------------|
| | 2563 (ม.ค.-ก.ย.) | 2564 (ม.ค.-ก.ย.) | +/- (%) | 2563 (ม.ค.-ก.ย.) | 2564 (ม.ค.-ก.ย.) | +/- (%) |
| ต่างชาติทั้งสิ้น | 20 | 31 | +55 | 2,045 | 7,814 | +282 |
| ไทยทั้งสิ้น | 17 | 6 | -65 | 1,837 | 490 | -73 |
| ร่วมทุนไทย และต่างชาติ | 12 | 10 | -17 | 2,313 | 1,244 | -46 |
| รวม | 49 | 47 | -4 | 6,195 | 9,548 | +54 |

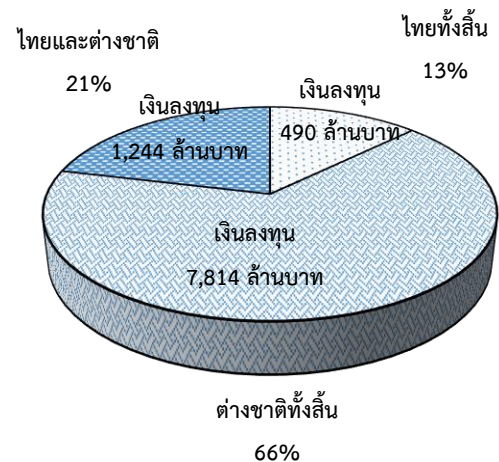
➤ โครงการที่ได้รับอนุมัติฯ ในเดือนมกราคม-กันยายน 2564 ส่วนใหญ่เป็นโครงการที่ต่างชาติถือหุ้นทั้งสิ้น มี 31 โครงการ คิดเป็นร้อยละ 66 ของจำนวนโครงการที่ได้รับอนุมัติฯ ทั้งหมด มีมูลค่าเงินลงทุน 7,814 ล้านบาท คิดเป็นร้อยละ 82 ของมูลค่าเงินลงทุนทั้งหมด เมื่อเปรียบเทียบกับช่วงเวลาเดียวกันของปี 2563 จำนวนโครงการเพิ่มขึ้นร้อยละ 55 และมูลค่าเงินลงทุนเพิ่มขึ้นร้อยละ 282 รองลงมา คือโครงการที่ร่วมทุนไทยและต่างชาติ มี 10 โครงการ คิดเป็นร้อยละ 21 ของจำนวนโครงการที่ได้รับอนุมัติฯ ทั้งหมด มีมูลค่าเงินลงทุน 1,244 ล้านบาท คิดเป็นร้อยละ 13 ของมูลค่าเงินลงทุนทั้งหมด เมื่อเปรียบเทียบกับช่วงเวลาเดียวกันของปี 2563 จำนวนโครงการลดลงร้อยละ 17 และมูลค่าเงินลงทุนลดลงร้อยละ 46 และโครงการที่ไทยถือหุ้นทั้งสิ้น มี 6 โครงการ คิดเป็นร้อยละ 13 ของจำนวนโครงการที่ได้รับอนุมัติฯ ทั้งหมด มีมูลค่าเงินลงทุน 490 ล้านบาท คิดเป็นร้อยละ 5 ของมูลค่าเงินลงทุนทั้งหมด เมื่อเปรียบเทียบกับช่วงเวลาเดียวกันของปี 2563 จำนวนโครงการลดลงร้อยละ 65 และมูลค่าเงินลงทุนลดลงร้อยละ 73

การอนุมัติให้การส่งเสริมในพื้นที่ภาคเหนือตอนบน
ในเดือนมกราคม-กันยายน 2564 จำแนกตามหมวดอุตสาหกรรม

| หมวด อุตสาหกรรม | จำนวนโครงการ | | | เงินลงทุน (ล้านบาท) | | |
|---|-------------------------|-------------------------|------------|-------------------------|-------------------------|------------|
| | 2563 (ม.ค.- ก.ย.) | 2564 (ม.ค.- ก.ย.) | +/- (%) | 2563 (ม.ค.- ก.ย.) | 2564 (ม.ค.- ก.ย.) | +/- (%) |
| เกษตรกรรมและ ผลิตผลการเกษตร | 11 | 10 | -9 | 478 | 1,597 | +234 |
| อุตสาหกรรมเบา | 4 | 1 | -75 | 228 | 2 | -99 |
| ผลิตภัณฑ์โลหะ เครื่องจักรและ อุปกรณ์ขนส่ง | 8 | 4 | -50 | 3,045 | 90 | -97 |
| เครื่องใช้ไฟฟ้าและ อิเล็กทรอนิกส์ | 12 | 18 | +50 | 1,601 | 7,503 | +369 |
| เคมีภัณฑ์พลาสติก และกระดาษ | - | 1 | - | - | 28 | - |
| บริการและ สาธารณูปโภค | 14 | 13 | -7 | 843 | 328 | -61 |
| รวม | 49 | 47 | -4 | 6,195 | 9,548 | +54 |

➤ หมวดเครื่องใช้ไฟฟ้าและอิเล็กทรอนิกส์ มีโครงการที่ได้รับส่งเสริมมากที่สุด 18 โครงการ มูลค่าเงินลงทุน 7,503 ล้านบาท คิดเป็นร้อยละ 79 ของมูลค่าเงินลงทุนทั้งหมด เมื่อเปรียบเทียบกับช่วงเวลาเดียวกันของปี 2563 จำนวนโครงการเพิ่มขึ้นร้อยละ 50 และมูลค่าเงินลงทุนเพิ่มขึ้นร้อยละ 369 รองลงมา ได้แก่ หมวดบริการและสาธารณูปโภค มีจำนวน 13 โครงการ มูลค่าเงินลงทุน 328 ล้านบาท คิดเป็นร้อยละ 3 ของมูลค่าเงินลงทุนทั้งหมด เมื่อเปรียบเทียบกับช่วงเวลาเดียวกันของปี 2563 จำนวนโครงการลดลงร้อยละ 7 และมูลค่าเงินลงทุนลดลงร้อยละ 61

การอนุมัติให้การส่งเสริมการลงทุนในพื้นที่ภาคเหนือตอนบน
ในเดือนมกราคม-กันยายน 2564 ที่จำแนกตามการถือหุ้น





การอนุมัติให้การส่งเสริมการลงทุนในพื้นที่ภาคเหนือตอนบน
ในเดือนมกราคม-กันยายน 2564

จำแนกตามแหล่งที่มาของเงินลงทุนจากต่างประเทศ

| อันดับที่ | แหล่งที่มา | จำนวนโครงการ | เงินลงทุน (ล้านบาท) |
|-----------|--------------|--------------|---------------------|
| 1 | ญี่ปุ่น | 14 | 7,444 |
| 2 | สิงคโปร์ | 2 | 866 |
| 3 | ไต้หวัน | 2 | 128 |
| 4 | สหรัฐอเมริกา | 2 | 120 |
| 5 | ฮ่องกง | 1 | 60 |
| 6 | เยอรมนี | 5 | 57 |
| 7 | เดนมาร์ก | 1 | 55 |
| 8 | ออสเตรเลีย | 2 | 36 |
| 9 | เนเธอร์แลนด์ | 3 | 23 |
| 10 | จีน | 2 | 16 |

- การอนุมัติให้การส่งเสริมการลงทุนตามนโยบายต่างๆ
 - ❖ นโยบายการส่งเสริม SMEs มีจำนวน 2 โครงการ ได้แก่ กิจการ
ผลิตผลิตภัณฑ์พลาสติก ชนิดป้องกันไฟฟ้าสถิต และ
กิจการผลิตหรือถนอมอาหาร มีมูลค่าเงินลงทุนทั้งสิ้น 48
ล้านบาท

๑๐๑๐๑๐๑๐๑๐๑๐๑๐๑๐๑๐๑๐๑๐๑๐๑๐๑๐๑๐๑๐๑๐๑๐๑๐๑

ศูนย์เศรษฐกิจการลงทุนภาคที่ 1

เลขที่ 90 อาคารแอร์พอร์ต บีซิเนส พาร์ค ชั้น 1

ถนนมहितล ตำบลหายยา อำเภอเมืองเชียงใหม่

จังหวัดเชียงใหม่ 50100

โทร (053) 294-100

โทรสาร (053) 294-199

E-mail : chmai@boi.go.th

- ประเทศญี่ปุ่นเป็นผู้ลงทุนที่ได้รับอนุมัติฯ ในเดือนมกราคม-กันยายน 2564 มากที่สุด มีมูลค่าเงินลงทุนรวม 7,444 ล้านบาท คิดเป็นร้อยละ 78 ของมูลค่าเงินลงทุนทั้งหมด รองลงมาคือ สิงคโปร์ มูลค่าเงินลงทุน 866 ล้านบาท คิดเป็นร้อยละ 9 ของมูลค่าเงินลงทุนทั้งหมด

- โครงการที่ได้รับอนุมัติฯ ในเดือนมกราคม-กันยายน 2564 ตั้งอยู่ใน **จังหวัดลำพูนมากที่สุด** จำนวน 23 โครงการ คิดเป็นร้อยละ 49 ของจำนวนโครงการทั้งหมด มีมูลค่าเงินลงทุน 7,763 ล้านบาท คิดเป็นร้อยละ 81 ของมูลค่าเงินลงทุนทั้งหมด เมื่อเปรียบเทียบกับช่วงเวลาเดียวกันของปี 2563 พบว่า จำนวนโครงการเพิ่มขึ้นร้อยละ 21 และมูลค่าเงินลงทุนเพิ่มขึ้นร้อยละ 94 รองลงมาคือ **จังหวัดเชียงใหม่** จำนวน 22 โครงการ คิดเป็นร้อยละ 47 ของจำนวนโครงการทั้งหมด มีมูลค่าเงินลงทุน 1,767 ล้านบาท คิดเป็นร้อยละ 19 ของมูลค่าเงินลงทุนทั้งหมด เมื่อเปรียบเทียบกับช่วงเวลาเดียวกันของปี 2563 พบว่า จำนวนโครงการเพิ่มขึ้นร้อยละ 10 และมูลค่าเงินลงทุนเพิ่มขึ้นลดลงร้อยละ 72

การอนุมัติให้การส่งเสริมการลงทุนในพื้นที่ภาคเหนือตอนบน
ในเดือนมกราคม-กันยายน ของปี 2564 จำแนกตามที่ตั้งโครงการ

| จังหวัด | จำนวนโครงการ | | | เงินลงทุน (ล้านบาท) | | |
|------------|---------------------|---------------------|------------|---------------------|---------------------|------------|
| | 2563 (ม.ค.-ก.ย.) | 2564 (ม.ค.-ก.ย.) | +/- (%) | 2563 (ม.ค.-ก.ย.) | 2564 (ม.ค.-ก.ย.) | +/- (%) |
| เชียงราย | 3 | 1 | -67 | 883 | 10 | -99 |
| เชียงใหม่ | 20 | 22 | +10 | 1,029 | 1,767 | +72 |
| ลำปาง | 2 | 1 | -50 | 106 | 8 | -92 |
| ลำพูน | 19 | 23 | +21 | 4,010 | 7,763 | +94 |
| แพร่ | 1 | - | - | 15 | - | - |
| น่าน | 1 | - | - | 11 | - | - |
| พะเยา | 3 | - | - | 141 | - | - |
| แม่ฮ่องสอน | - | - | - | - | - | - |
| รวม | 49 | 47 | -4 | 6,195 | 9,548 | +54 |