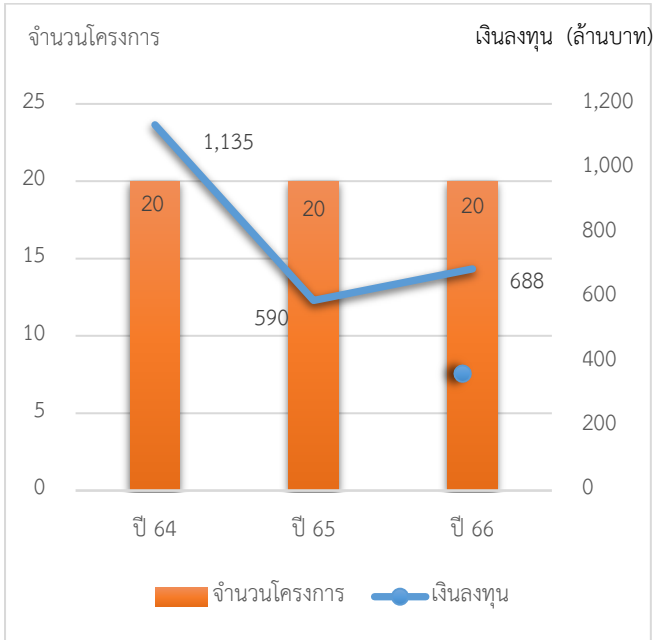




สถิติการลงทุนภาคเหนือตอนบน  
ในเดือนมกราคม-มีนาคม ของปี 2566

ขั้นการขอรับการส่งเสริม



การขอรับการส่งเสริมการลงทุน  
ในเดือนมกราคม-มีนาคม 2566

| การขอรับการส่งเสริม | จำนวนโครงการ         |                      |            | มูลค่าเงินลงทุน (ล้านบาท) |                      |            |
|---------------------|----------------------|----------------------|------------|---------------------------|----------------------|------------|
|                     | 2565<br>(ม.ค.-มี.ค.) | 2566<br>(ม.ค.-มี.ค.) | +/-<br>(%) | 2565<br>(ม.ค.-มี.ค.)      | 2566<br>(ม.ค.-มี.ค.) | +/-<br>(%) |
| ภาคเหนือตอนบน       | 20                   | 20                   | 0          | 590                       | 688                  | +17        |
| ทั่วประเทศ          | 378                  | 397                  | +5         | 110,730                   | 185,730              | +68        |

➤ การขอรับการส่งเสริมการลงทุนในพื้นที่ภาคเหนือตอนบนในเดือนมกราคม-มีนาคม 2566 มี 20 โครงการ มูลค่าเงินลงทุน 688 ล้านบาท เปรียบเทียบกับช่วงเวลาเดียวกันของปี 2565 จำนวนโครงการไม่มีการเปลี่ยนแปลง ส่วนมูลค่าเงินลงทุนเพิ่มขึ้นร้อยละ 17

การขอรับการส่งเสริมการลงทุนในพื้นที่ภาคเหนือตอนบน  
ในเดือนมกราคม-มีนาคม 2566 จำแนกตามหมวดอุตสาหกรรม

| หมวดอุตสาหกรรม             | จำนวนโครงการ | เงินลงทุน (ล้านบาท) |
|----------------------------|--------------|---------------------|
| อุตสาหกรรมเกษตรและอาหาร    | 11           | 345                 |
| อุตสาหกรรมอากาศยานและอวกาศ | 2            | 5                   |
| อุตสาหกรรมเหล็กและโลหะ     | 1            | 251                 |
| สาธารณูปโภค                | 2            | 52                  |
| อุตสาหกรรมเบา              | 1            | 10                  |
| กิจการบริการเฉพาะทาง       | 2            | 11                  |
| กิจการด้านท่องเที่ยว       | 1            | 14                  |
| รวม                        | 20           | 688                 |

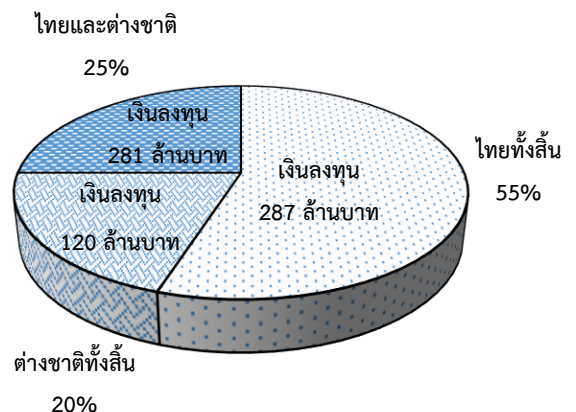
➤ มีโครงการที่ขอรับฯ มากที่สุดในหมวดอุตสาหกรรมเกษตรและอาหาร จำนวน 11 โครงการ มีมูลค่าเงินลงทุน 345 ล้านบาท คิดเป็นร้อยละ 50 ของมูลค่าเงินลงทุนทั้งหมด รองลงมาได้แก่ หมวดสาธารณูปโภค จำนวน 2 โครงการ มีมูลค่าเงินลงทุน 52 ล้านบาท คิดเป็นร้อยละ 8 ของมูลค่าเงินลงทุนทั้งหมด กิจการบริการเฉพาะ 2 โครงการ มีมูลค่าเงินลงทุน 11 ล้านบาท คิดเป็นร้อยละ 2 ของมูลค่าเงินลงทุนทั้งหมด และหมวดอุตสาหกรรมอากาศยานและอวกาศ มี 2 โครงการ มูลค่าเงินลงทุน 5 ล้านบาท คิดเป็นร้อยละ 1 ของมูลค่าเงินลงทุนทั้งหมด

การขอรับการส่งเสริมการลงทุนในพื้นที่ภาคเหนือตอนบน  
ในเดือนมกราคม-มีนาคม 2566 จำแนกตามการถือหุ้น

| การถือหุ้น            | จำนวนโครงการ         |                      |            | เงินลงทุน (ล้านบาท)  |                      |            |
|-----------------------|----------------------|----------------------|------------|----------------------|----------------------|------------|
|                       | 2565<br>(ม.ค.-มี.ค.) | 2566<br>(ม.ค.-มี.ค.) | +/-<br>(%) | 2565<br>(ม.ค.-มี.ค.) | 2566<br>(ม.ค.-มี.ค.) | +/-<br>(%) |
| ต่างชาติทั้งสิ้น      | 5                    | 4                    | -20        | 102                  | 120                  | +18        |
| ไทยทั้งสิ้น           | 11                   | 11                   | 0          | 290                  | 287                  | -1         |
| ร่วมทุนไทยและต่างชาติ | 4                    | 5                    | +25        | 198                  | 281                  | +42        |
| รวม                   | 20                   | 20                   | 0          | 590                  | 688                  | +17        |

➤ การถือหุ้นไทยทั้งสิ้นสนใจขอรับการส่งเสริมมากที่สุด โดยโครงการที่ไทยถือหุ้นทั้งสิ้น มีจำนวน 11 โครงการ คิดเป็นร้อยละ 55 ของจำนวนโครงการที่ขอรับฯ ทั้งหมด มูลค่าเงินลงทุน 287 ล้านบาท เมื่อเปรียบเทียบกับช่วงเวลาเดียวกันกับปี 2565 จำนวนไม่มีการเปลี่ยนแปลง ส่วนมูลค่าเงินลงทุนลดลงร้อยละ 1 รองลงมาเป็นโครงการที่มีผู้ถือหุ้นเป็นร่วมทุนไทยและต่างชาติ มีจำนวน 5 โครงการ คิดเป็นร้อยละ 25 ของจำนวนโครงการที่ขอรับฯ ทั้งหมด มูลค่าเงินลงทุน 281 ล้านบาท เปรียบเทียบกับช่วงเวลาเดียวกันปี 2565 จำนวนโครงการเพิ่มขึ้นร้อยละ 25 และมูลค่าเงินลงทุนเพิ่มขึ้นร้อยละ 42

สัดส่วนโครงการที่ขอรับฯ ในพื้นที่ภาคเหนือตอนบน  
ในเดือนมกราคม-มีนาคม 2566 ที่จำแนกตามการถือหุ้น







# ศูนย์เศรษฐกิจการลงทุนภาคที่ 1 (เชียงใหม่) สำนักงานคณะกรรมการส่งเสริมการลงทุน สำนักนายกรัฐมนตรี

## การอนุมัติให้การส่งเสริมในพื้นที่ภาคเหนือตอนบน ในเดือนมกราคม-มีนาคม 2566 จำแนกตามหมวดอุตสาหกรรม

| หมวดอุตสาหกรรม                             | จำนวนโครงการ | เงินลงทุน (ล้านบาท) |
|--|--------------|---------------------|
| อุตสาหกรรมเกษตรและอาหาร                    | 5            | 175                 |
| อุตสาหกรรมการแพทย์                         | 3            | 1,308               |
| อุตสาหกรรมเครื่องจักรและระบบอัตโนมัติ      | 3            | 290                 |
| อุตสาหกรรมอากาศยานและอวกาศ                 | 2            | 5                   |
| อุตสาหกรรมเครื่องใช้ไฟฟ้าและอิเล็กทรอนิกส์ | 2            | 146                 |
| อุตสาหกรรมเหล็กและโลหะ                     | 2            | 353                 |
| สาธารณูปโภค                                | 7            | 100                 |
| อุตสาหกรรมดิจิทัล                          | 1            | 4                   |
| กิจการบริการเฉพาะทาง                       | 1            | 3                   |
| <b>รวม</b>                                 | <b>26</b>    | <b>2,384</b>        |

➤ หมวดสาธารณูปโภค มีโครงการที่ได้รับส่งเสริมมากที่สุด 7 โครงการ มูลค่าเงินลงทุน 100 ล้านบาท คิดเป็นร้อยละ 4 ของมูลค่าเงินลงทุนทั้งหมด รองลงมา คือ หมวดอุตสาหกรรมเกษตรและอาหาร จำนวน 5 โครงการ มีมูลค่าเงินลงทุน 175 ล้านบาท คิดเป็นร้อยละ 7 ของมูลค่าเงินลงทุนทั้งหมด หมวดอุตสาหกรรมการแพทย์ จำนวน 3 โครงการ มีมูลค่าเงินลงทุน 1,308 ล้านบาท คิดเป็นร้อยละ 55 ของมูลค่าเงินลงทุนทั้งหมดและหมวดอุตสาหกรรมเครื่องจักรและระบบอัตโนมัติ มี 3 โครงการ มูลค่าเงินลงทุน 290 ล้านบาท คิดเป็นร้อยละ 12 ของมูลค่าเงินลงทุนทั้งหมด

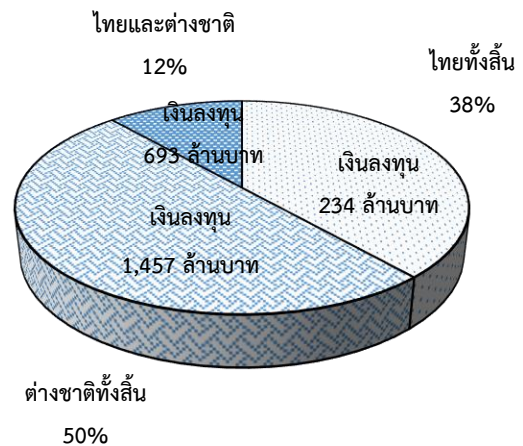
## การอนุมัติให้การส่งเสริมการลงทุนในพื้นที่ภาคเหนือตอนบน ในเดือนมกราคม-มีนาคม 2566 จำแนกตามการถือหุ้น

| การถือหุ้น            | จำนวนโครงการ    |                 |            | เงินลงทุน (ล้านบาท) |                 |            |
|-----------------------|-----------------|-----------------|------------|---------------------|-----------------|------------|
|                       | 2565 (มค.-มี.ค) | 2566 (มค.-มี.ค) | +/- (%)    | 2565 (มค.-มี.ค)     | 2566 (มค.-มี.ค) | +/- (%)    |
| ต่างชาติทั้งสิ้น      | 8               | 13              | +63        | 10,606              | 1,457           | -86        |
| ไทยทั้งสิ้น           | 3               | 10              | +233       | 53                  | 234             | +342       |
| ร่วมทุนไทยและต่างชาติ | 4               | 3               | -25        | 691                 | 693             | 0.3        |
| <b>รวม</b>            | <b>15</b>       | <b>26</b>       | <b>+73</b> | <b>11,350</b>       | <b>2,384</b>    | <b>-79</b> |

➤ โครงการที่ได้รับอนุมัติฯ ในเดือนมกราคม-มีนาคม 2566 ส่วนใหญ่เป็นโครงการที่ต่างชาติถือหุ้นทั้งสิ้น มี 13 โครงการ คิดเป็นร้อยละ 50 ของจำนวนโครงการที่ได้รับอนุมัติฯ ทั้งหมด มีมูลค่าเงินลงทุน 1,457 ล้านบาท คิดเป็นร้อยละ 61 ของมูลค่าเงินลงทุนทั้งหมด เมื่อเปรียบเทียบกับช่วงเวลาเดียวกันของปี 2565 จำนวนโครงการเพิ่มขึ้นร้อยละ 63 ส่วนมูลค่าเงินลงทุนลดลงร้อยละ 86 รองลงมา คือ โครงการที่ไทยถือหุ้นทั้งสิ้น มี 10 โครงการ คิดเป็นร้อยละ 38 ของจำนวนโครงการที่ได้รับอนุมัติฯ ทั้งหมด มีมูลค่าเงินลงทุน 234

ล้านบาท คิดเป็นร้อยละ 10 ของมูลค่าเงินลงทุนทั้งหมด เมื่อเปรียบเทียบกับช่วงเวลาเดียวกันของปี 2565 จำนวนโครงการเพิ่มขึ้นร้อยละ 233 และมูลค่าเงินลงทุนเพิ่มขึ้นร้อยละ 342 และโครงการที่ร่วมทุนไทยและต่างชาติ มี 3 โครงการ คิดเป็นร้อยละ 29 ของจำนวนโครงการที่ได้รับอนุมัติฯ ทั้งหมด มีมูลค่าเงินลงทุน 693 ล้านบาท คิดเป็นร้อยละ 29 ของมูลค่าเงินลงทุนทั้งหมด เมื่อเปรียบเทียบกับช่วงเวลาเดียวกันของปี 2565 จำนวนโครงการลดลงร้อยละ 25 ส่วนมูลค่าเงินลงทุนเพิ่มขึ้นร้อยละ 0.3

## การอนุมัติให้การส่งเสริมการลงทุนในพื้นที่ภาคเหนือตอนบน ในเดือนมกราคม-มีนาคม 2566 ที่จำแนกตามการถือหุ้น



## การอนุมัติให้การส่งเสริมการลงทุนในพื้นที่ภาคเหนือตอนบน ในเดือนมกราคม-มีนาคม 2566

### จำแนกตามแหล่งที่มาของเงินลงทุนจากต่างประเทศ

| อันดับที่ | แหล่งที่มา     | จำนวนโครงการ | เงินลงทุน (ล้านบาท) |
|-----------|----------------|--------------|---------------------|
| 1         | เนเธอร์แลนด์   | 9            | 1,834               |
| 2         | ญี่ปุ่น        | 1            | 128                 |
| 3         | สิงคโปร์       | 1            | 25                  |
| 4         | สวีตเซอร์แลนด์ | 1            | 23                  |
| 5         | ฮ่องกง         | 1            | 18                  |
| 6         | มาเลเซีย       | 1            | 18                  |
| 7         | ออสเตรเลีย     | 1            | 8                   |
| 8         | ฝรั่งเศส       | 1            | 2                   |

➤ ประเทศเนเธอร์แลนด์เป็นผู้ลงทุนที่ได้รับอนุมัติฯ ในเดือนมกราคม-มีนาคม 2566 มากที่สุด มีมูลค่าเงินลงทุนรวม 1,834 ล้านบาท คิดเป็นร้อยละ 77 ของมูลค่าเงินลงทุนทั้งหมด รองลงมาคือญี่ปุ่น มูลค่าเงินลงทุน 128 ล้านบาท คิดเป็นร้อยละ 5 ของมูลค่าเงินลงทุนทั้งหมด

