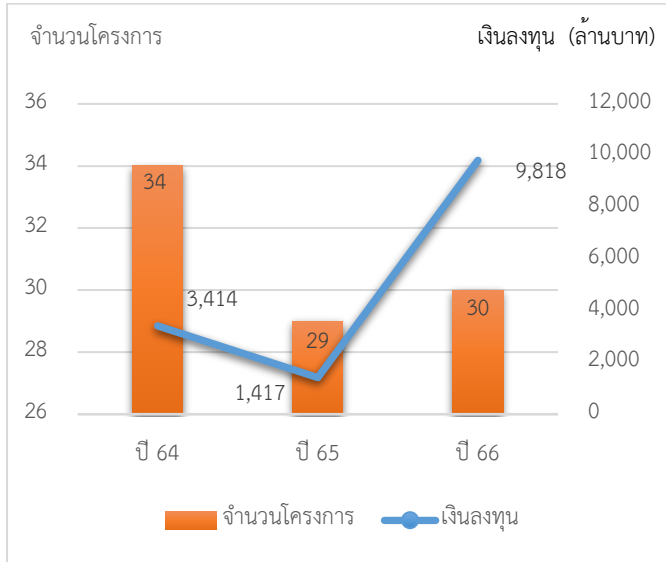




สถิติการลงทุนภาคเหนือตอนบน  
ในเดือนมกราคม-มิถุนายน ของปี 2566

ขั้นการขอรับการส่งเสริม



การขอรับการส่งเสริมการลงทุน  
ในเดือนมกราคม-มิถุนายน 2566

การขอรับการส่งเสริม	จำนวนโครงการ			มูลค่าเงินลงทุน (ล้านบาท)		
	2565 (ม.ค.-มิ.ย.)	2566 (ม.ค.-มิ.ย.)	+/- (%)	2565 (ม.ค.-มิ.ย.)	2566 (ม.ค.-มิ.ย.)	+/- (%)
ภาคเหนือตอนบน	29	30	+3	1,417	9,818	+593
ทั้งประเทศ	784	891	+14	219,708	364,422	+66

➢ การขอรับการส่งเสริมการลงทุนในพื้นที่ภาคเหนือตอนบนในเดือนมกราคม-มิถุนายน 2566 มี 30 โครงการ มูลค่าเงินลงทุน 9,818 ล้านบาท เปรียบเทียบกับช่วงเวลาเดียวกันของปี 2565 จำนวนโครงการเพิ่มขึ้นร้อยละ 3 และมูลค่าเงินลงทุนเพิ่มขึ้นร้อยละ 593

การขอรับการส่งเสริมการลงทุนในพื้นที่ภาคเหนือตอนบน  
ในเดือนมกราคม-มิถุนายน 2566 จำแนกตามหมวดอุตสาหกรรม

หมวดอุตสาหกรรม	จำนวนโครงการ	เงินลงทุน (ล้านบาท)
อุตสาหกรรมเกษตรและอาหาร	15	1,788
อุตสาหกรรมเทคโนโลยีชีวภาพ	1	6
อุตสาหกรรมอากาศยานและอวกาศ	2	5
อุตสาหกรรมเหล็กและโลหะ	2	380
สาธารณูปโภค	5	7,589
อุตสาหกรรมเบา	2	25
กิจการบริการเฉพาะทาง	2	11
กิจการด้านท่องเที่ยว	1	14
รวม	30	9,818

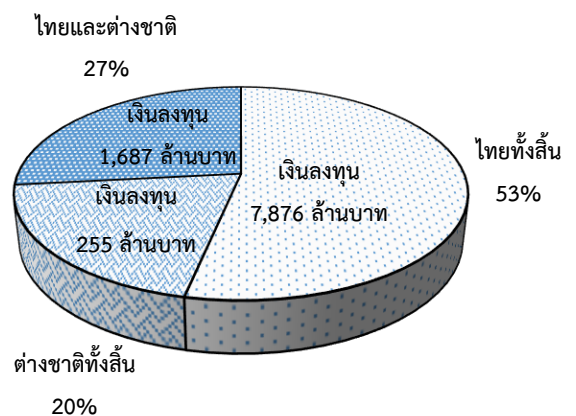
➢ มีโครงการที่ขอรับฯ มากที่สุดในหมวดอุตสาหกรรมเกษตรและอาหาร จำนวน 15 โครงการ มีมูลค่าเงินลงทุน 1,788 ล้านบาท คิดเป็นร้อยละ 18 ของมูลค่าเงินลงทุนทั้งหมด รองลงมาได้แก่ หมวดสาธารณูปโภค จำนวน 5 โครงการ มีมูลค่าเงินลงทุน 7,589 ล้านบาท คิดเป็นร้อยละ 77 ของมูลค่าเงินลงทุนทั้งหมด

การขอรับการส่งเสริมการลงทุนในพื้นที่ภาคเหนือตอนบน  
ในเดือนมกราคม-มิถุนายน 2566 จำแนกตามการถือหุ้น

การถือหุ้น	จำนวนโครงการ			เงินลงทุน (ล้านบาท)		
	2565 (ม.ค.-มิ.ย.)	2566 (ม.ค.-มิ.ย.)	+/- (%)	2565 (ม.ค.-มิ.ย.)	2566 (ม.ค.-มิ.ย.)	+/- (%)
ต่างชาติทั้งสิ้น	8	6	-25	362	255	-30
ไทยทั้งสิ้น	16	16	0	839	7,876	+839
ร่วมทุนไทยและต่างชาติ	5	8	+60	216	1,687	+681
รวม	29	30	+3	1,417	9,818	+593

➢ การถือหุ้นไทยทั้งสิ้นสนใจขอรับการส่งเสริมมากที่สุด โดยโครงการที่ไทยถือหุ้นทั้งสิ้น มีจำนวน 16 โครงการ คิดเป็นร้อยละ 53 ของจำนวนโครงการที่ขอรับฯ ทั้งหมด มูลค่าเงินลงทุน 7,876 ล้านบาท เมื่อเปรียบเทียบกับช่วงเวลาเดียวกันกับปี 2565 จำนวนไม่มีการเปลี่ยนแปลง ส่วนมูลค่าเงินลงทุนเพิ่มขึ้นร้อยละ 839 รองลงมาเป็นโครงการที่มีผู้ถือหุ้นเป็นร่วมทุนไทยและต่างชาติ มีจำนวน 8 โครงการ คิดเป็นร้อยละ 27 ของจำนวนโครงการที่ขอรับฯ ทั้งหมด มูลค่าเงินลงทุน 1,687 ล้านบาท เปรียบเทียบกับช่วงเวลาเดียวกันปี 2565 จำนวนโครงการเพิ่มขึ้นร้อยละ 60 และมูลค่าเงินลงทุนเพิ่มขึ้นร้อยละ 681

สัดส่วนโครงการที่ขอรับฯ ในพื้นที่ภาคเหนือตอนบน  
ในเดือนมกราคม-มิถุนายน 2566 ที่จำแนกตามการถือหุ้น







# ศูนย์เศรษฐกิจการลงทุนภาคที่ 1 (เชียงใหม่) สำนักงานคณะกรรมการส่งเสริมการลงทุน สำนักนายกรัฐมนตรี

## การอนุมัติให้การส่งเสริมในพื้นที่ภาคเหนือตอนบน ในเดือนมกราคม-มิถุนายน 2566 จำแนกตามหมวดอุตสาหกรรม

หมวดอุตสาหกรรม	จำนวนโครงการ	เงินลงทุน (ล้านบาท)
อุตสาหกรรมเกษตรและอาหาร	12	391
อุตสาหกรรมทางการแพทย์	4	1,309
อุตสาหกรรมเครื่องจักรและระบบอัตโนมัติ	4	298
อุตสาหกรรมอากาศยานและอวกาศ	2	5
อุตสาหกรรมเครื่องใช้ไฟฟ้าและอิเล็กทรอนิกส์	3	248
อุตสาหกรรมเหล็กและโลหะ	2	353
สาธารณูปโภค	9	117
อุตสาหกรรมดิจิทัล	2	6
อุตสาหกรรมเบา	2	25
กิจการบริการเฉพาะทาง	3	14
<b>รวม</b>	<b>43</b>	<b>2,766</b>

➤ หมวดหมวดอุตสาหกรรมเกษตรและอาหาร มีโครงการที่ได้รับส่งเสริมมากที่สุด 12 โครงการ มูลค่าเงินลงทุน 391 ล้านบาท คิดเป็นร้อยละ 14 ของมูลค่าเงินลงทุนทั้งหมด รองลงมา คือ หมวดสาธารณูปโภค จำนวน 9 โครงการ มีมูลค่าเงินลงทุน 117 ล้านบาท คิดเป็นร้อยละ 4 ของมูลค่าเงินลงทุนทั้งหมด หมวดอุตสาหกรรมเครื่องจักรและระบบอัตโนมัติ จำนวน 4 โครงการ มีมูลค่าเงินลงทุน 298 ล้านบาท คิดเป็นร้อยละ 11 ของมูลค่าเงินลงทุนทั้งหมดและหมวดอุตสาหกรรมทางการแพทย์ มี 4 โครงการ มูลค่าเงินลงทุน 1,309 ล้านบาท คิดเป็นร้อยละ 47 ของมูลค่าเงินลงทุนทั้งหมด

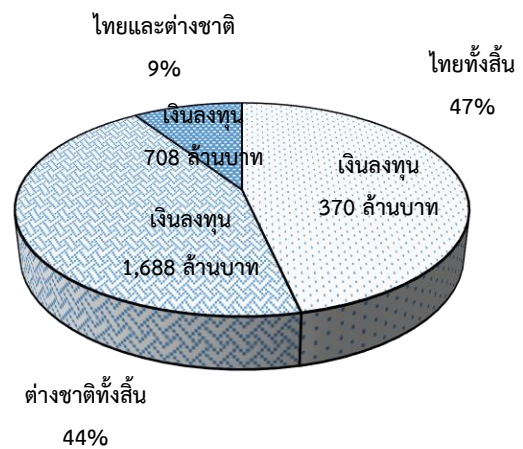
## การอนุมัติให้การส่งเสริมการลงทุนในพื้นที่ภาคเหนือตอนบน ในเดือนมกราคม-มิถุนายน 2566 จำแนกตามการถือหุ้น

การถือหุ้น	จำนวนโครงการ			เงินลงทุน (ล้านบาท)		
	2565 (มค.-มิ.ย.)	2566 (มค.-มิ.ย.)	+/- (%)	2565 (มค.-มิ.ย.)	2566 (มค.-มิ.ย.)	+/- (%)
ต่างชาติทั้งสิ้น	13	19	+46	10,702	1,688	-84
ไทยทั้งสิ้น	12	20	+67	308	370	+20
รวมทุนไทยและต่างชาติ	6	4	-33	709	708	-1
<b>รวม</b>	<b>31</b>	<b>43</b>	<b>+39</b>	<b>11,719</b>	<b>2,766</b>	<b>-76</b>

➤ โครงการที่ได้รับอนุมัติฯ ในเดือนมกราคม-มิถุนายน 2566 ส่วนใหญ่เป็นโครงการที่ไทยทั้งสิ้น มี 20 โครงการ คิดเป็นร้อยละ 47 ของจำนวนโครงการที่ได้รับอนุมัติฯ ทั้งหมด มีมูลค่าเงินลงทุน 370 ล้านบาท คิดเป็นร้อยละ 13 ของมูลค่าเงินลงทุนทั้งหมด เมื่อเปรียบเทียบกับช่วงเวลาเดียวกันของปี 2565 จำนวนโครงการเพิ่มขึ้นร้อยละ 67 และมูลค่าเงินลงทุนเพิ่มขึ้นร้อยละ 20 รองลงมา คือ โครงการที่ต่างชาติถือหุ้นทั้งสิ้น มี 19 โครงการ คิดเป็นร้อยละ 44

ของจำนวนโครงการที่ได้รับอนุมัติฯ ทั้งหมด มีมูลค่าเงินลงทุน 1,688 ล้านบาท คิดเป็นร้อยละ 61 ของมูลค่าเงินลงทุนทั้งหมด เมื่อเปรียบเทียบกับช่วงเวลาเดียวกันของปี 2565 จำนวนโครงการเพิ่มขึ้นร้อยละ 46 และมูลค่าเงินลงทุนลดลงร้อยละ 84 และโครงการที่รวมทุนไทยและต่างชาติ มี 4 โครงการ คิดเป็นร้อยละ 9 ของจำนวนโครงการที่ได้รับอนุมัติฯ ทั้งหมด มีมูลค่าเงินลงทุน 708 ล้านบาท คิดเป็นร้อยละ 26 ของมูลค่าเงินลงทุนทั้งหมด เมื่อเปรียบเทียบกับช่วงเวลาเดียวกันของปี 2565 จำนวนโครงการลดลงร้อยละ 33 และมูลค่าเงินลงทุนลดลงร้อยละ 1

## การอนุมัติให้การส่งเสริมการลงทุนในพื้นที่ภาคเหนือตอนบน ในเดือนมกราคม-มิถุนายน 2566 ที่จำแนกตามการถือหุ้น



## การอนุมัติให้การส่งเสริมการลงทุนในพื้นที่ภาคเหนือตอนบน ในเดือนมกราคม-มิถุนายน 2566 จำแนกตามแหล่งที่มาของเงินลงทุนจากต่างประเทศ

อันดับที่	แหล่งที่มา	จำนวนโครงการ	เงินลงทุน (ล้านบาท)
1	เนเธอร์แลนด์	11	1,845
2	ญี่ปุ่น	2	236
3	ออสเตรเลีย	3	125
4	สิงคโปร์	2	27
5	มาเลเซีย	2	26
6	สวีเดน	1	23
7	ฮ่องกง	1	18
8	ฝรั่งเศส	1	2

➤ ประเทศเนเธอร์แลนด์เป็นผู้ลงทุนที่ได้รับอนุมัติฯ ในเดือนมกราคม-มิถุนายน 2566 มากที่สุด มีมูลค่าเงินลงทุนรวม 1,845 ล้านบาท คิดเป็นร้อยละ 67 ของมูลค่าเงินลงทุนทั้งหมด รองลงมาคือญี่ปุ่นมูลค่าเงินลงทุน 236 ล้านบาท คิดเป็นร้อยละ 9 ของมูลค่าเงินลงทุนทั้งหมด

