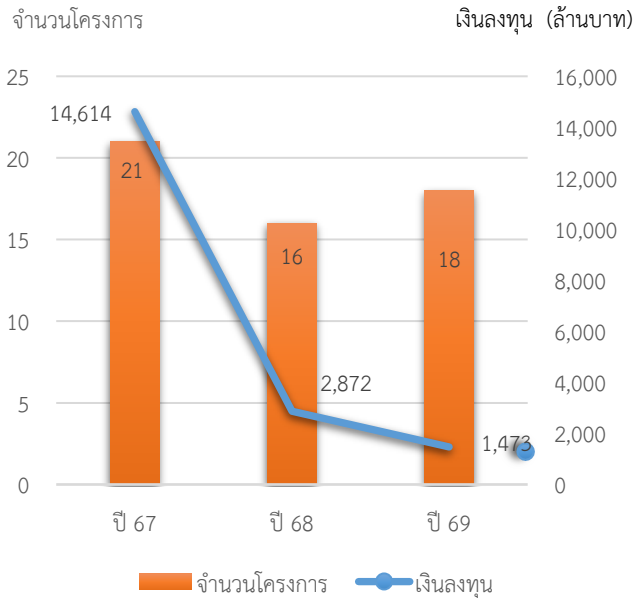




สถิติการลงทุนภาคเหนือตอนบน
ในเดือนมกราคม-มีนาคม ของปี 2569

ขั้นการขอรับการส่งเสริม



การขอรับการส่งเสริมการลงทุน
ในเดือนมกราคม-มีนาคม 2569

การขอรับการส่งเสริม	จำนวนโครงการ			มูลค่าเงินลงทุน (ล้านบาท)		
	2568 (ม.ค.-มี.ค.)	2569 (ม.ค.-มี.ค.)	+/- (%)	2568 (ม.ค.-มี.ค.)	2569 (ม.ค.-มี.ค.)	+/- (%)
ภาคเหนือตอนบน	16	18	+13	2,872	1,473	-49
ทั่วประเทศ	779	624	-20	419,502	1,016,962	+142

- การขอรับการส่งเสริมการลงทุนในพื้นที่ภาคเหนือตอนบนในเดือนมกราคม-มีนาคม 2569 มี 18 โครงการ มูลค่าเงินลงทุน 1,473 ล้านบาท เปรียบเทียบกับช่วงเวลาเดียวกันของปี 2568 จำนวนโครงการเพิ่มขึ้นร้อยละ 13 ส่วนมูลค่าเงินลงทุนลดลงร้อยละ 49

การขอรับการส่งเสริมการลงทุนในพื้นที่ภาคเหนือตอนบน
ในเดือนมกราคม-มีนาคม 2569 จำแนกได้ 3 กลุ่ม ดังนี้

1. มาตรการส่งเสริมการลงทุน

มาตรการ	จำนวนโครงการ	เงินลงทุน (ล้านบาท)
มาตรการส่งเสริมการลงทุนสำหรับวิสาหกิจขนาดกลางและขนาดย่อม (SMEs)	2	75
รวม	2	75

- โครงการที่ขอรับการส่งเสริมการลงทุนด้วย มาตรการส่งเสริมการลงทุนสำหรับวิสาหกิจขนาดกลางและขนาดย่อม (SMEs) มี

จำนวน 2 โครงการ มีมูลค่าเงินลงทุน 75 ล้านบาท คิดเป็นร้อยละ 5 ของมูลค่าเงินลงทุนทั้งหมด

2. หมวดอุตสาหกรรม (พ.ร.บ. ส่งเสริมการลงทุน พ.ศ.2520)

หมวดอุตสาหกรรม	จำนวนโครงการ	เงินลงทุน (ล้านบาท)
สาธารณูปโภค	9	604
อุตสาหกรรมยานยนต์	1	496
อุตสาหกรรมเกษตรและอาหาร	2	262
กิจการบริการเฉพาะทาง	2	20
อุตสาหกรรมดิจิทัล	1	5
รวม	15	1,387

- โครงการที่ขอรับฯ ที่มีจำนวนเงินลงทุนมากที่สุดในหมวดอุตสาหกรรม คือ หมวดสาธารณูปโภค จำนวน 9 โครงการ มีมูลค่าเงินลงทุน 604 ล้านบาท คิดเป็นร้อยละ 41 ของมูลค่าเงินลงทุนทั้งหมด รองลงมาได้แก่ หมวดอุตสาหกรรมยานยนต์ จำนวน 1 โครงการ มีมูลค่าเงินลงทุน 496 ล้านบาท คิดเป็นร้อยละ 34 ของมูลค่าเงินลงทุนทั้งหมด และหมวดอุตสาหกรรมเกษตรและอาหารจำนวน 2 โครงการ มีมูลค่าเงินลงทุน 262 ล้านบาท คิดเป็นร้อยละ 18 ของมูลค่าเงินลงทุนทั้งหมด

3. มาตรการปรับปรุงประสิทธิภาพต่างๆ

มาตรการ	จำนวนโครงการ	เงินลงทุน (ล้านบาท)
มาตรการปรับปรุงประสิทธิภาพด้านการปรับเปลี่ยนเครื่องจักรโดยใช้ระบบอัตโนมัติ	1	11
รวม	1	11

- โครงการที่ขอรับการส่งเสริมการลงทุนด้วย มาตรการปรับปรุงประสิทธิภาพด้านการปรับเปลี่ยนเครื่องจักรโดยใช้ระบบอัตโนมัติ จำนวน 1 โครงการ มีมูลค่าเงินลงทุน 11 ล้านบาท คิดเป็นร้อยละ 0.75 ของมูลค่าเงินลงทุนทั้งหมด

การขอรับการส่งเสริมการลงทุนในพื้นที่ภาคเหนือตอนบน
ในเดือนมกราคม-มีนาคม 2569 จำแนกตามการถือหุ้น

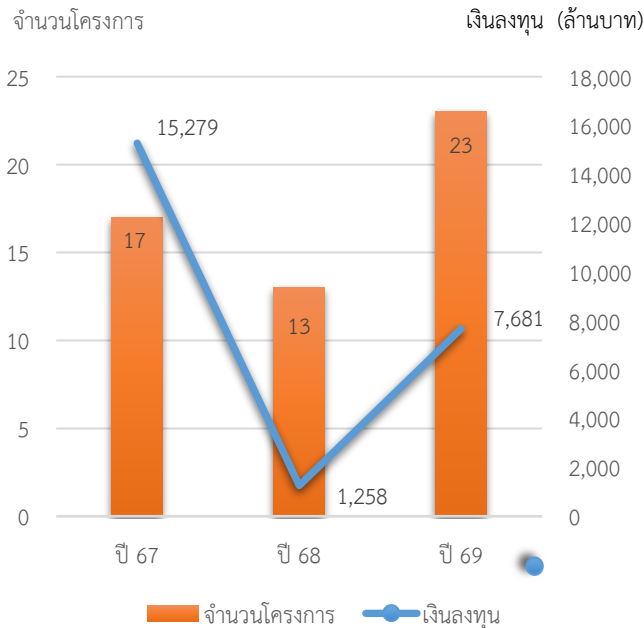
การถือหุ้น	จำนวนโครงการ			เงินลงทุน (ล้านบาท)		
	2568 (ม.ค.-มี.ค.)	2569 (ม.ค.-มี.ค.)	+/- (%)	2568 (ม.ค.-มี.ค.)	2569 (ม.ค.-มี.ค.)	+/- (%)
ต่างชาติทั้งสิ้น	0	0	-	0	0	-
ไทยทั้งสิ้น	7	13	+86	342	928	+171
ร่วมทุนไทยและต่างชาติ	9	5	-44	2,530	545	-78
รวม	16	18	+13	2,872	1,473	-49

- การถือหุ้นไทยทั้งสิ้น เป็นโครงการที่ขอรับส่งเสริมการลงทุนมากที่สุด โดยโครงการที่ไทยถือหุ้นทั้งสิ้น มีจำนวน 13 โครงการ คิดเป็นร้อยละ 72 ของจำนวนโครงการที่ขอรับฯ ทั้งหมด มูลค่าเงินลงทุน 928 ล้านบาท เมื่อเปรียบเทียบกับช่วงเวลาเดียวกันกับปี 2568 จำนวน



ศูนย์เศรษฐกิจการลงทุนภาคที่ 1 (เชียงใหม่) สำนักงานคณะกรรมการส่งเสริมการลงทุน สำนักงานนายกรัฐมนตรี

ขั้นการอนุมัติการส่งเสริม



การอนุมัติให้การส่งเสริมการลงทุน ในเดือนมกราคม-มีนาคม 2569

การลงทุน	จำนวนโครงการ			มูลค่าเงินลงทุน (ล้านบาท)		
	2568 (ม.ค.-มี.ค.)	2569 (ม.ค.-มี.ค.)	+/- (%)	2568 (ม.ค.-มี.ค.)	2569 (ม.ค.-มี.ค.)	+/- (%)
ภาคเหนือ ตอนบน	13	23	+77	1,258	7,681	+511
ทั้ง ประเทศ	779	649	-17	582,776	330,132	-43

➤ การอนุมัติให้การส่งเสริมในพื้นที่ภาคเหนือตอนบนในเดือนมกราคม-มีนาคม 2569 มีจำนวน 23 โครงการ มูลค่าเงินลงทุน 7,681 ล้านบาท เมื่อเปรียบเทียบกับช่วงเวลาเดียวกันของปี 2568 พบว่า จำนวนโครงการเพิ่มขึ้นร้อยละ 77 และมูลค่าเงินลงทุนเพิ่มขึ้นร้อยละ 511

การอนุมัติให้การส่งเสริมการลงทุนในพื้นที่ภาคเหนือตอนบน ในเดือนมกราคม-มีนาคม 2569 จำแนกได้ 3 กลุ่ม ดังนี้

1. มาตรการส่งเสริมการลงทุน

มาตรการ	จำนวนโครงการ	เงินลงทุน (ล้านบาท)
มาตรการกระตุ้นการลงทุนเพื่อฟื้นฟูเศรษฐกิจ	1	4,255
มาตรการส่งเสริมการลงทุนสำหรับวิสาหกิจขนาดกลางและขนาดย่อม (SMEs)	2	32
รวม	3	4,287

➤ โครงการที่ได้รับอนุมัติการส่งเสริมการลงทุน ที่มีจำนวนเงินลงทุนมากที่สุด ตามมาตรการส่งเสริมการลงทุน คือ มาตรการกระตุ้นการลงทุนเพื่อฟื้นฟูเศรษฐกิจ จำนวน 1 โครงการ มีมูลค่าเงินลงทุน 4,255 ล้านบาท คิดเป็นร้อยละ 55 ของมูลค่าเงินลงทุนทั้งหมด รองลงมาคือ มาตรการส่งเสริมการลงทุนสำหรับวิสาหกิจขนาดกลางและขนาดย่อม (SMEs) จำนวน 2 โครงการ มีมูลค่าเงินลงทุน 32 ล้านบาท คิดเป็นร้อยละ 0.42 ของมูลค่าเงินลงทุนทั้งหมด

2. หมวดอุตสาหกรรม (พ.ร.บ. ส่งเสริมการลงทุน พ.ศ.2520)

หมวดอุตสาหกรรม	จำนวนโครงการ	เงินลงทุน (ล้านบาท)
สาธารณูปโภค	8	1,690
อุตสาหกรรมเครื่องใช้ไฟฟ้าและอิเล็กทรอนิกส์	4	1,584
อุตสาหกรรมเบา	1	60
อุตสาหกรรมดิจิทัล	3	33
อุตสาหกรรมเกษตรและอาหาร	1	10
กิจการบริการเฉพาะทาง	1	10
อุตสาหกรรมวัสดุ	1	5
รวม	19	3,392

➤ โครงการที่ได้รับอนุมัติการส่งเสริมการลงทุน ที่มีจำนวนเงินลงทุนมากที่สุดในหมวดอุตสาหกรรม คือ หมวดสาธารณูปโภค มี 8 โครงการ มูลค่าเงินลงทุน 1,690 ล้านบาท คิดเป็นร้อยละ 22 ของมูลค่าเงินลงทุนทั้งหมด รองลงมา คือ อุตสาหกรรมเครื่องใช้ไฟฟ้าและอิเล็กทรอนิกส์ จำนวน 4 โครงการ มีมูลค่าเงินลงทุน 1,584 ล้านบาท คิดเป็นร้อยละ 21 ของมูลค่าเงินลงทุนทั้งหมด และหมวดอุตสาหกรรมเบา จำนวน 1 โครงการ มีมูลค่าเงินลงทุน 60 ล้านบาท คิดเป็นร้อยละ 0.78 ของมูลค่าเงินลงทุนทั้งหมด

3. มาตรการปรับปรุงประสิทธิภาพต่างๆ

มาตรการ	จำนวนโครงการ	เงินลงทุน (ล้านบาท)
มาตรการปรับปรุงประสิทธิภาพด้านการใช้พลังงานทดแทน	1	2
รวม	1	2

➤ โครงการที่ได้รับอนุมัติการส่งเสริมการลงทุนตามมาตรการปรับปรุงประสิทธิภาพ คือ มาตรการปรับปรุงประสิทธิภาพด้านการใช้พลังงานทดแทน จำนวน 1 โครงการ มีมูลค่าเงินลงทุน 2 ล้านบาท คิดเป็นร้อยละ 0.03 ของมูลค่าเงินลงทุนทั้งหมด



ศูนย์เศรษฐกิจการลงทุนภาคที่ 1 (เชียงใหม่) สำนักงานคณะกรรมการส่งเสริมการลงทุน สำนักงานนายกรัฐมนตรี

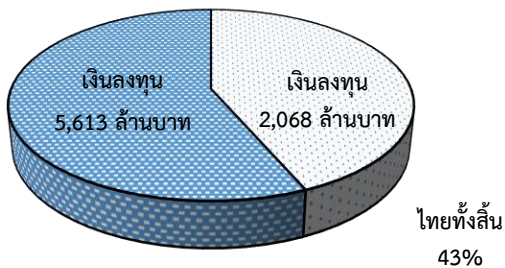
การอนุมัติให้การส่งเสริมการลงทุนในพื้นที่ภาคเหนือตอนบน
ในเดือนมกราคม-มีนาคม 2569 จำแนกตามการถือหุ้น

การถือหุ้น	จำนวนโครงการ			เงินลงทุน (ล้านบาท)		
	2568 (มค.- มีค)	2569 (มค.- มีค)	+/- (%)	2568 (มค.- มีค)	2569 (มค.- มีค)	+/- (%)
ต่างชาติทั้งสิ้น	0	0	-	0	0	-
ไทยทั้งสิ้น	7	10	+43	282	2,068	+633
ร่วมทุนไทย และต่างชาติ	6	13	+117	976	5,613	+475
รวม	13	23	+77	1,258	7,681	+511

➤ การถือหุ้นไทยถือหุ้นทั้งสิ้น เป็นโครงการที่ได้รับอนุมัติการส่งเสริมการลงทุนมากที่สุด โดยโครงการที่ร่วมทุนไทยและต่างชาติ มี 13 โครงการ คิดเป็นร้อยละ 57 ของจำนวนโครงการที่ได้รับอนุมัติฯ ทั้งหมด มีมูลค่าเงินลงทุน 5,613 ล้านบาท คิดเป็นร้อยละ 73 ของมูลค่าเงินลงทุนทั้งหมด เมื่อเปรียบเทียบกับช่วงเวลาเดียวกันของปี 2568 จำนวนโครงการเพิ่มขึ้นร้อยละ 117 และมูลค่าเงินลงทุนเพิ่มขึ้นร้อยละ 475 และโครงการที่ไทยถือหุ้นทั้งสิ้น มี 10 โครงการ คิดเป็นร้อยละ 43 ของจำนวนโครงการที่ได้รับอนุมัติฯ ทั้งหมด มีมูลค่าเงินลงทุน 2,068 ล้านบาท คิดเป็นร้อยละ 27 ของมูลค่าเงินลงทุนทั้งหมด เมื่อเปรียบเทียบกับช่วงเวลาเดียวกันของปี 2568 จำนวนโครงการเพิ่มขึ้นร้อยละ 43 และมูลค่าเงินลงทุนเพิ่มขึ้นร้อยละ 633

การอนุมัติให้การส่งเสริมการลงทุน ในพื้นที่ภาคเหนือตอนบน
ในเดือนมกราคม-มีนาคม 2569 ที่จำแนกตามการถือหุ้น

ไทยและต่างชาติ
57%



การอนุมัติให้การส่งเสริมการลงทุนในพื้นที่ภาคเหนือตอนบน
ในเดือนมกราคม-มีนาคม 2569

จำแนกตามแหล่งที่มาของเงินลงทุนจากต่างประเทศ

อันดับที่	แหล่งที่มา	จำนวนโครงการ	เงินลงทุน (ล้านบาท)
1	ญี่ปุ่น	3	5,354
2	จีน	1	100
3	ฮ่องกง	1	60
4	สหราชอาณาจักร	1	30
5	เนเธอร์แลนด์	2	21

อันดับที่	แหล่งที่มา	จำนวนโครงการ	เงินลงทุน (ล้านบาท)
6	สิงคโปร์	2	21
7	เยอรมนี	1	16
8	อเมริกัน	1	6
9	ออสเตรเลีย	1	5

➤ โครงการที่ได้รับอนุมัติส่งเสริมการลงทุน มีแหล่งเงินทุนมากที่สุดมาจาก ประเทศญี่ปุ่น มีมูลค่าเงินลงทุนรวม 5,354 ล้านบาท คิดเป็นร้อยละ 70 ของมูลค่าเงินลงทุนทั้งหมด รองลงมาคือประเทศจีน มีมูลค่าเงินลงทุน 100 ล้านบาท คิดเป็นร้อยละ 1.30 ของมูลค่าเงินลงทุนทั้งหมด

การอนุมัติให้การส่งเสริมการลงทุนในพื้นที่ภาคเหนือตอนบน
ในเดือนมกราคม-มีนาคม ของปี 2569 จำแนกตามที่ตั้งโครงการ

จังหวัด	จำนวนโครงการ			เงินลงทุน (ล้านบาท)		
	2568 (มค.-มีค)	2569 (มค.-มีค)	+/- (%)	2568 (มค.-มีค)	2569 (มค.-มีค)	+/- (%)
เชียงราย	1	3	+200	76	382	+403
เชียงใหม่	8	6	-25	537	180	-66
ลำปาง	0	4	-	0	1,450	-
ลำพูน	4	10	+150	645	5,669	+779
แพร่	0	0	-	0	0	-
น่าน	0	0	-	0	0	-
พะเยา	0	0	-	0	0	-
แม่ฮ่องสอน	0	0	-	0	0	-
รวม	13	23	+77	1,258	7,681	+511

➤ จำนวนโครงการที่ได้รับอนุมัติฯ จำแนกตามที่ตั้งโครงการส่วนใหญ่ตั้งอยู่ในจังหวัดลำพูน จำนวน 10 โครงการ คิดเป็นร้อยละ 43 ของจำนวนโครงการทั้งหมด เมื่อเปรียบเทียบกับช่วงเวลาเดียวกันของปี 2568 พบว่า จำนวนโครงการเพิ่มขึ้นร้อยละ 150 รองลงมา คือ จังหวัดเชียงใหม่ จำนวน 6 โครงการ คิดเป็นร้อยละ 26 ของจำนวนโครงการทั้งหมด เมื่อเปรียบเทียบกับช่วงเวลาเดียวกันของปี 2568 พบว่า จำนวนโครงการลดลงร้อยละ 25 จังหวัดลำปาง จำนวน 4 โครงการ คิดเป็นร้อยละ 17 ของจำนวนโครงการทั้งหมด และจังหวัดเชียงราย จำนวน 3 โครงการ คิดเป็นร้อยละ 13 ของจำนวนโครงการทั้งหมด เมื่อเปรียบเทียบกับช่วงเวลาเดียวกันของปี 2568 พบว่า จำนวนโครงการเพิ่มขึ้นร้อยละ 200

➤ โครงการที่ได้รับอนุมัติฯ จำแนกตามที่ตั้งโครงการ ที่มีจำนวนเงินลงทุนมากที่สุด คือ จังหวัดลำพูน มีมูลค่าเงินลงทุน 5,669 ล้านบาท คิดเป็นร้อยละ 74 ของมูลค่าเงินลงทุนทั้งหมด เมื่อเปรียบเทียบกับช่วงเวลาเดียวกันของปี 2568 มูลค่าเงินลงทุนเพิ่มขึ้นร้อยละ 779 รองลงมา คือ จังหวัดลำปาง มีมูลค่าเงินลงทุน 1,450 ล้านบาท คิดเป็นร้อยละ 19 ของมูลค่าเงินลงทุนทั้งหมด จังหวัดเชียงราย มีมูลค่าเงินลงทุน 382 ล้านบาท คิดเป็นร้อยละ 5 ของมูลค่าเงินลงทุนทั้งหมด

